



EVROPSKÁ UNIE
Evropský fond pro regionální rozvoj
Integrovaný regionální operační program



MINISTERSTVO
PRO MÍSTNÍ
ROZVOJ ČR



SEMINÁŘ PRO ŽADATELE

„MAS SLAVKOVSKÉ BOJIŠTĚ, Z.S. – IROP – DOPRAVNÍ BEZPEČNOST V
OBCÍCH“

4. 10. 2018 15:30 Hasičská zbrojnice Hrušky u Slavkova

PROGRAM SEMINÁŘE



- 1. Představení výzvy MAS Slavkovské bojiště**
- 2. Podporované aktivity**
- 3. Způsobilost výdajů**
- 4. Indikátory**
- 5. Proces hodnocení a výběru projektů**
- 6. IS KP14+**
- 7. Důležité odkazy**

ZÁKLADNÍ INFORMACE K VÝZVĚ



- **Vyhlášení výzvy MAS: 7. 9. 2018 od 8:00 hodin**
- **Ukončení příjmu žádostí o podporu: 15. 1. 2019 do 12:00 hodin**
- **Ukončení realizace projektu: 31. 12. 2020**
- Druh výzvy: kolová
- Nadřazená výzva: č. 53 IROP
- **Udržitelnost projektu: min. 5 let**
- Veřejná podpora: nezakládá VP ve smyslu čl. 107 odst. 1 SFEU

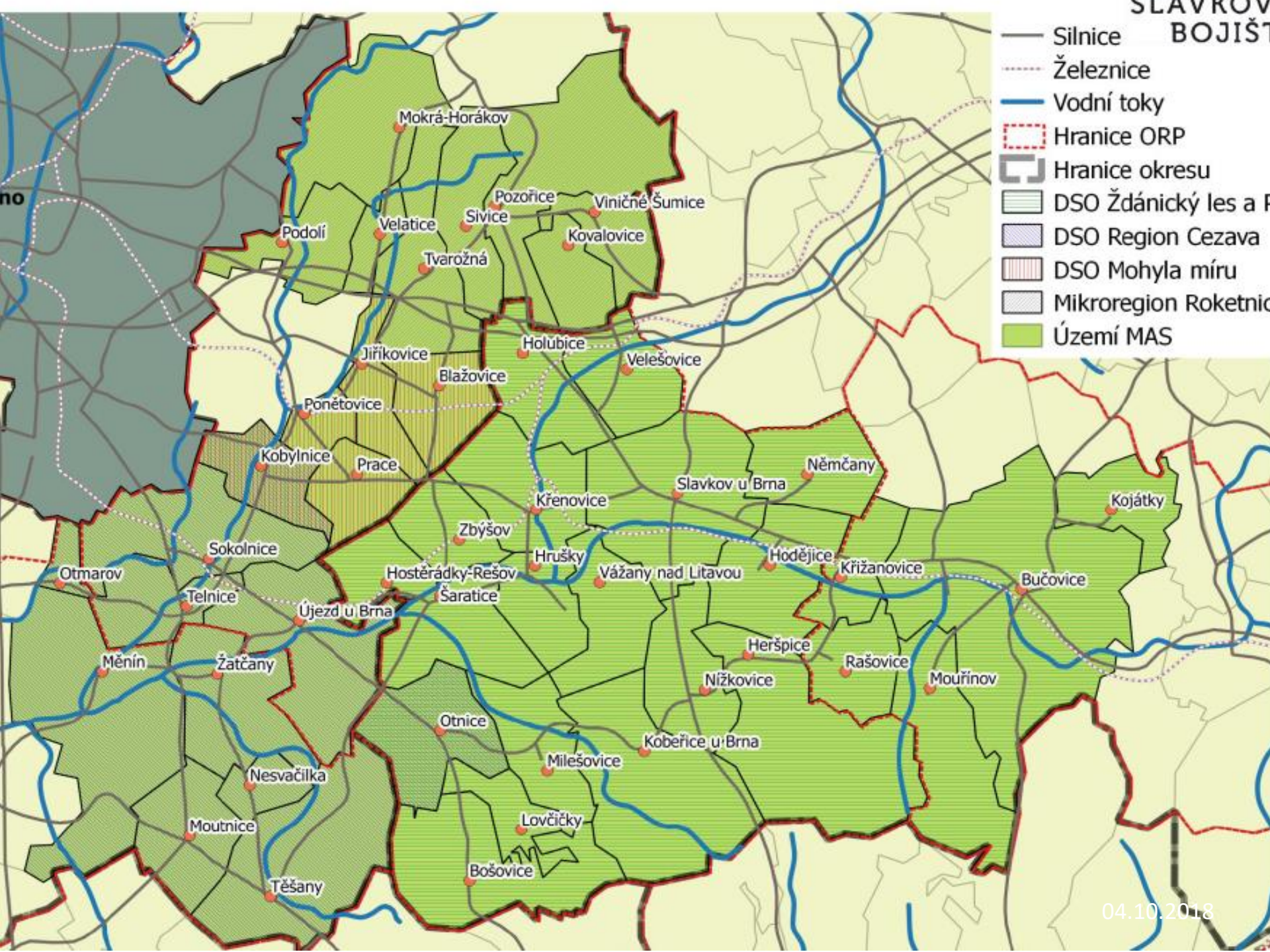
ZÁKLADNÍ INFORMACE K VÝZVĚ



- Alokace výzvy (CZV): **14 454 920 Kč = 100% (95% dotace+ 5% spoluúčast)**
- Min. výše celkových způsobilých výdajů projektu (CZV):
200 000 CZK (95% dotace + 5% spoluúčast)
- Max. výše celkových způsobilých výdajů projektu (CZV):
2 500 000 CZK (95% dotace + 5% spoluúčast)

- Forma financování: Ex-post
- Území realizace – MAS Slavkovské bojiště (viz slide dále), mimo území = nezpůsobilé
 - Přesah za hranice MAS lze v odůvodněných případech → Pokračování výstavby/modernizace úseku komunikace (pro pěší/cyklisty)

- Způsobilost výdajů platí od 1. 1. 2014
- **Realizace projektu nesmí být ukončena před podáním žádosti o podporu do MS2014+**



CÍLOVÉ SKUPINY



- Obyvatelé,
- návštěvníci,
- dojíždějící za prací a službami,
- uživatelé veřejné dopravy.

OPRÁVNĚNÍ ŽADATELÉ



- Obce,
- dobrovolné svazky obcí,
- organizace zřizované nebo zakládané kraji,
- organizace zřizované nebo zakládané obcemi,
- organizace zřizované nebo zakládané dobrovolnými svazky obcí.

HLAVNÍ AKTIVITY



- **Na hlavní aktivity musí být vynaloženo min. 85 % celkových způsobilých výdajů projektu**
- **Na vedlejší aktivity může být vynaloženo max. 15 % celkových způsobilých výdajů – část výdajů na vedlejší aktivity nad 15 % = nezpůsobilé výdaje**

HLAVNÍ PODPOROVANÉ AKTIVITY



- rekonstrukce, modernizace a výstavba chodníků podél silnic I., II. a III. třídy a místních komunikací nebo chodníků a stezek odklánějících pěší dopravu od silnic I., II. a III. třídy a místních komunikací, přizpůsobených osobám s omezenou schopností pohybu a orientace, včetně přechodů pro chodce a míst pro přecházení.
- rekonstrukce, modernizace a výstavba bezbariérových komunikací pro pěší k zastávkám veřejné hromadné dopravy,
- rekonstrukce, modernizace a výstavba podchodů nebo lávek pro chodce přes silnice I., II. a III. třídy, místní komunikace, železniční dráhu, přizpůsobených osobám s omezenou schopností pohybu a orientace a navazujících na bezbariérové komunikace pro pěší,

HLAVNÍ PODPOROVANÉ AKTIVITY



- realizace prvků zvyšujících bezpečnost železniční, silniční, cyklistické a pěší dopravy (**bezpečnostní opatření realizovaná na silnici, místní komunikaci nebo dráze, veřejné osvětlení, prvky inteligentních dopravních systémů**),
- je možná realizace zmírňujících a kompenzačních opatření pro minimalizaci negativních vlivů na životní prostředí (např. výsadba doprovodné zeleně), vždy při současné rekonstrukci, modernizaci nebo výstavbě chodníků, bezbariérových komunikací, podchodů nebo lávek nebo prvků zvyšujících bezpečnost dopravy.
- **Konkrétní výčet způsobilých výdajů na hlavní aktivity projektu najdete ve Specifických pravidlech výzvy č. 53 v kapitole 3.4.5 Způsobilé výdaje.**

HLAVNÍ PODPOROVANÉ AKTIVITY



- Bezpečnostní opatření na silnici, místní komunikaci, dráze: bližší specifikace
 - vychýlení jízdního pruhu, zúžení komunikace, dělicí ostrůvky, vysazené plochy na vjezdech do křižovatky, úpravy povrchu a tvaru křižovatek, zvýšení protismykových vlastností krytu vozovky, zvýrazňující dopravní značení včetně liniových opatření pro cyklisty, zvýrazňující dopravní zařízení a optické prvky, zpomalovací prahy, polštáře a zvýšené plochy, svodidla v nebezpečných úsecích, prvky aktivní bezpečnosti v blízkosti přechodů pro chodce a související telematika, přístroje na měření rychlosti a tabule informující o rychlosti vozidla

POJEM REKONSTRUKCE/MODERNIZACE KOMUNIKACE PRO PĚŠÍ



- stavební úpravy stávající komunikace spojené s přestavbou zemního tělesa nebo konstrukčních vrstev komunikace, jejímž výsledkem je změna nivelety, směrového vedení nebo šířkového uspořádání komunikace.
- Rekonstrukce/modernizace se rovněž týká stavebních úprav mostních objektů.
- Technické řešení musí být v souladu s platnou legislativou a technickými normami (zejména vyhláškou č. 398/2009 Sb., ČSN 73 6110, ČSN 73 6101, ČSN EN 13 201, TP 179, TP 170, TP 103, TP 218, TKP Kapitola 15).

VEDLEJŠÍ AKTIVITY PROJEKTU



- **Max. do 15 % celkových způsobilých výdajů projektu**
- realizace stavbou vyvolaných investic,
- zpracování projektových dokumentací,
- výkup nemovitostí podmiňujících výstavbu,
- provádění inženýrské činnosti ve výstavbě,
- vybrané služby bezprostředně související s realizací projektu,
- povinná publicita.
- **Konkrétní výčet způsobilých výdajů na vedlejší aktivity projektu najdete ve Specifických pravidlech výzvy č. 53 v kapitole 3.4.5 Způsobilé výdaje.**

PŘÍKLADY **NEZPŮSOBILÝCH** VÝDAJŮ



- výdaje na výstavbu, rekonstrukci nebo modernizaci polních a lesních cest,
- výdaje na běžnou údržbu, souvislou údržbu a opravu pozemních komunikací včetně chodníků,
- výdaje na práce zahrnuté do údržby mostů podle technických podmínek, včetně prací pro zajištění funkčního stavu mostu nebo propustku (údržba a opravy),
- výdaje na realizaci nástupišť, přístřešků a čekáren železničních zastávek a zastávek vodní dopravy,

PŘÍKLADY **NEZPŮSOBILÝCH** VÝDAJŮ



- výdaje na bezbariérové úpravy vstupů do budov,
- výdaje na realizaci parkovišť pro automobily,
- výdaje na přípravu a zpracování žádosti o podporu, s výjimkou zpracování studie proveditelnosti,
- výdaje spojené s řízením a administrací projektu
- část výdajů na vedlejší aktivity projektu, převyšující 15 % celkových způsobilých výdajů projektu

POVINNÉ PŘÍLOHY ŽÁDOSTI



1. Plná moc (dopor. vzor příl. 11 Obec. Pravidel)
2. Zadávací a výběrová řízení
3. Doklady o právní subjektivitě žadatele – příloha zrušena
4. Výpis z rejstříku trestů – příloha zrušena
5. Studie proveditelnosti (osnova je přílohou 4D Specif. Pravidel výzvy 53)
6. Karta souladu projektu s principy udržitelné mobility (osnova - příloha P5 Spec. Pravidel výzvy 53)
7. Čestné prohlášení o skutečném majiteli* (vzor – příloha 30 Obec. Pravidel)

*** Nepovinná příloha pro obce a jimi zřizované organizace**

POVINNÉ PŘÍLOHY ŽÁDOSTI



8. Územní rozhodnutí nebo územní souhlas nebo veřejnoprávní smlouva nahrazující územní řízení
9. Žádost o stavební povolení nebo ohlášení, případně stavební povolení nebo souhlas s provedením ohlášeného stavebního záměru nebo veřejnoprávní smlouva nahrazující stavební povolení
10. Projektová dokumentace pro vydání stavebního povolení nebo pro ohlášení stavby
11. Položkový rozpočet stavby
12. Doklady k výkupu nemovitostí – **příloha zrušena**
13. Výpočet čistých jiných peněžních příjmů (vzor výpočtu – příloha 29 Obec. Pravidel)
14. Smlouva o spolupráci (vzor – příloha 16 Obec. Pravidel)

INDIKÁTORŮ



- **7 50 01** – Počet realizací vedoucích ke zvýšení bezpečnosti v dopravě
 - Počet realizací investičního charakteru v rámci projektů s tím, že jejich realizace povede ke zvýšení parametrů bezpečnosti např. veřejné, cyklistické a pěší dopravy a/nebo ke zlepšení informovanosti účastníků dopravy se sníženou schopností pohybu nebo orientace apod.
 - **Výchozí hodnota: nulová**
 - **Cílová hodnota: pro každý projekt bude rovna vždy 1**, bez ohledu na počet aktivit nebo jejich kombinací. Žadatel se zavazuje cílovou hodnotu naplnit nejpozději k datu ukončení realizace projektu

Žadatel v žádosti o podporu vyplňuje cílovou hodnotu a datum, ke kterému se zavazuje ji naplnit. K naplnění cílové hodnoty indikátoru musí dojít k datu ukončení realizace projektu.

Hodnoty indikátorů musí být dle přílohy Specifických pravidel výzvy č. 53 **Metodické listy k indikátorům.**

PROCES HODNOCENÍ A VÝBĚRU PROJEKTŮ



- **HODNOCENÍ FORMÁLNÍCH NÁLEŽITOSTÍ A PŘIJATELNOSTI**
 - Pro kladné hodnocení je nutnost splnit veškerá stanovená kritéria (napravitelná/nenapravitelná)
 - Kancelář MAS (15 PD + případné prodloužení ohledně napravení nedostatků + 15 KD přezkum)
- **VĚCNÉ HODNOCENÍ**
 - Projekt musí splnit min. 25 bodů z celkových 50 bodů
 - Hodnotící/výběrová komise MAS – 20 PD + 15 KD přezkum
- **VÝBĚR PROJEKTŮ**
 - Provádí Rada MAS
 - Do 10 PD od ukončení fáze věcného hodnocení
- **ZÁVĚREČNÉ OVĚŘENÍ ZPŮSOBILOSTI CRR**

KRITÉRIA FORMÁLNÍCH NÁLEŽITOSTÍ

napravitelné kritérium

nenapravitelné kritérium

Kritéria formálních náležitostí - napravitelná

Číslo	Název kritéria	Referenční dokument	Způsob hodnocení kořenového kritéria
1.	Žádost o podporu je podána v předepsané formě	Žádost o podporu, Výzva MAS	<p>ANO – Žádost o podporu je podána v předepsané formě a obsahově splňuje všechny náležitosti.</p> <p>NE - Žádost o podporu není podána v předepsané formě nebo obsahově nesplňuje všechny náležitosti.</p>
2.	Žádost o podporu je podepsána oprávněným zástupcem žadatele.	Žádost o podporu	<p>ANO – Žádost v elektronické podobě je podepsána statutárním zástupcem nebo pověřeným zástupcem.</p> <p>NE - Žádost v elektronické podobě není podepsána statutárním zástupcem nebo pověřeným zástupcem.</p>
3.	Jsou doloženy všechny povinné přílohy a obsahově splňují náležitosti, požadované v dokumentaci k výzvě MAS.	Žádost o podporu, povinné přílohy Žádosti o podporu, Specifická pravidla pro žadatele a příjemce	<p>ANO – K žádosti jsou doloženy všechny povinné přílohy a obsahově splňují náležitosti, které požaduje MAS v dokumentaci k výzvě.</p> <p>NE - K žádosti nejsou doloženy všechny povinné přílohy nebo obsahově nesplňují náležitosti, které požaduje MAS v dokumentaci k výzvě.</p>

KRITÉRIA PŘIJATELNOSTI - OBECNÁ

Obecná kritéria přijatelnosti

Číslo	Název kritéria	Referenční dokument	Způsob hodnocení kořenového kritéria
1.	Projekt je v souladu s integrovanou strategií CLLD MAS Slavkovské bojiště z.s.	Žádost o podporu, Studie proveditelnosti, SCLLD MAS Slavkovské bojiště, z.s.	ANO – Projekt je v souladu se schválenou strategií - Strategie komunitně vedeného rozvoje území MAS Slavkovské bojiště, z.s. NE – Projekt není v souladu se schválenou strategií - Strategie komunitně vedeného rozvoje území MAS Slavkovské bojiště, z.s.
2.	Žadatel splňuje definici oprávněného příjemce pro specifický cíl 1.2 a výzvu MAS.	Žádost o podporu, Studie proveditelnosti, Výzva MAS	ANO – Žadatel splňuje definici oprávněného příjemce pro příslušný specifický cíl a výzvu. NE - Žadatel nesplňuje definici oprávněného příjemce pro příslušný specifický cíl a výzvu.
3.	Statutární zástupce žadatele je trestně bezúhonný.	Žádost o podporu	ANO – žadatel - statutární zástupci nebo osoba pověřená uvedla čestné prohlášení (dotační podvod, poškozování zájmů EU). NE – žadatel neuvedl čestné prohlášení (dotační podvod, poškozování zájmů EU).
4.	Projekt je svým zaměřením v souladu s cíli a podporovanými aktivitami výzvy MAS.	Žádost o podporu, Výzva MAS	ANO - projekt je v souladu s cíli a podporovanými aktivitami specifického cíle a výzvy NE - projekt není v souladu s cíli a podporovanými aktivitami specifického cíle a výzvy
5.	Projekt je svým zaměřením v souladu s výzvou MAS.	Text výzvy MAS, Žádost o podporu, Studie proveditelnosti	ANO – Projekt je v souladu s podmínkami výzvy MAS. NE – Projekt není v souladu s podmínkami výzvy MAS.

KRITÉRIA PŘIJATELNOSTI - OBECNÁ

6.	Projekt respektuje minimální a maximální hranici celkových způsobilých výdajů, pokud jsou stanoveny.	Text výzvy MAS, Žádost o podporu	ANO – Projekt respektuje minimální a maximální hranici celkových způsobilých výdajů. NE – Projekt nerespektuje minimální a maximální hranici celkových způsobilých výdajů.
7.	Projekt respektuje limity způsobilých výdajů, pokud jsou stanoveny.	Žádost o podporu, Studie proveditelnosti, Specifická pravidla	ANO - projekt respektuje limity způsobilých výdajů NE - projekt nerespektuje limity způsobilých výdajů
8.	Výsledky projektu jsou udržitelné.	Žádost o podporu, studie proveditelnosti	ANO – žadatel popsal zajištění udržitelnosti výsledků pro udržitelnost projektu min. 5 let od ukončení financování. NE – žadatel nepopsal zajištění udržitelnosti výsledků pro udržitelnost projektu min. 5 let od ukončení financování.
9.	Projekt nemá negativní vliv na žádnou z horizontálních priorit IROP (udržitelný rozvoj, rovné příležitosti a zákaz diskriminace, rovnost mužů a žen).	Žádost o podporu, Studie proveditelnosti	ANO - projekt nemá negativní vliv na žádnou z horizontálních priorit IROP (tj. má pozitivní nebo neutrální vliv) NE - projekt má negativní vliv na některou z horizontálních priorit IROP
10.	Potřebnost realizace je odůvodněná.	Žádost o podporu, Studie proveditelnosti	ANO – žadatel popsal odůvodnění potřebnosti realizace projektu. NE – žadatel nepopsal odůvodnění potřebnosti realizace projektu.

KRITÉRIA PŘIJATELNOSTI - SPECIFICKÁ

Číslo	Název kritéria	Referenční dokument	Způsob hodnocení kořenového kritéria
1.	Žadatel má zajištěnou administrativní, finanční a provozní kapacitu k realizaci a udržitelnosti projektu.	Žádost o podporu, Studie proveditelnosti	<p>ANO - Žadatel popsal zajištění realizace a udržitelnosti ve studii proveditelnosti a v žádosti o podporu</p> <p>NE - Žadatel nepopsal zajištění realizace a udržitelnosti ve studii proveditelnosti a v žádosti o podporu</p> <p>NERELEVANTNÍ – projekt není zaměřen na aktivitu Bezpečnost dopravy.</p>
2.	Projekt je v souladu s Dopravní politikou ČR 2014-2020	Studie proveditelnosti	<p>ANO – Projekt je v souladu s Dopravní politikou ČR 2014-2020.</p> <p>NE – Projekt není v souladu s Dopravní politikou ČR 2014-2020.</p> <p>NERELEVANTNÍ – projekt není zaměřen na aktivitu Bezpečnost dopravy.</p>
3.	Projekt přispívá k eliminaci negativních vlivů dopravy na životní prostředí.	Studie proveditelnosti	<p>ANO – ve studii proveditelnosti je popsán příspěvek projektu k eliminaci negativních vlivů na životní prostředí, zejména na ovzduší, ve srovnání s výchozím stavem a zmírňující a kompenzační opatření, která jsou součástí projektu; je doloženo, že projekt nepůsobí negativně na soustavu Natura 2000; v případě projektu cyklostezky je doloženo, že její technické řešení je navrženo s ohledem na ochranu přírody a krajiny v dotčeném území.</p> <p>NE – ve studii proveditelnosti není popsán příspěvek projektu k eliminaci negativních vlivů na životní prostředí.</p> <p>NERELEVANTNÍ – projekt není zaměřen na aktivitu Bezpečnost dopravy.</p>
4.	Projekt přispívá ke zvýšení bezpečnosti.	Žádost o podporu, Studie proveditelnosti	<p>ANO – ve studii proveditelnosti je popsán příspěvek projektu ke zvýšení bezpečnosti dopravy ve srovnání se stávajícím stavem. (Za stávající stav se rozumí stav před realizací projektu.)</p> <p>NE – ve studii proveditelnosti není popsán příspěvek projektu ke zvýšení bezpečnosti dopravy ve srovnání se stávajícím stavem. (Za stávající stav se rozumí stav před realizací projektu.)</p> <p>NERELEVANTNÍ – projekt není zaměřen na aktivitu Bezpečnost dopravy.</p>

KRITÉRIA VĚCNÉHO HODNOCENÍ

Číslo	Název kritéria	Referenční dokument	Popis pro hodnocení	Hodnocení (body)
1.	Bezbariérový přístup k zastávkám veřejné hromadné dopravy (Aspekt účelnosti)	Žádost o podporu, Studie proveditelnosti, Projektová dokumentace	Projekt zajišťuje bezbariérový přístup k 1 a více zastávkám veřejné hromadné dopravy.	10 bodů
			Projekt nezajišťuje bezbariérový přístup k zastávce veřejné hromadné dopravy.	0 bodů
2.	Přístup k přechodům pro chodce nebo místům pro přecházení (Aspekt potřebnosti)	Žádost o podporu, Studie proveditelnosti, Projektová dokumentace	Projekt zajišťuje přístup k 1 a více přechodům nebo místům pro přecházení.	5 bodů
			Projekt nezajišťuje přístup k přechodům nebo místům pro přecházení.	0 bodů
3.	Veřejné osvětlení komunikace pro pěší a nebo bezpečnostních prvků (Aspekt potřebnosti)	Žádost o podporu, Studie proveditelnosti, Projektová dokumentace	Projekt zahrnuje realizaci/modernizaci veřejného osvětlení vybudované komunikace pro pěší a nebo bezpečnostních prvků (přechody pro chodce, místa pro přecházení, atd.).	10 bodů
			Projekt nezahrnuje realizaci/modernizaci veřejného osvětlení vybudované komunikace pro pěší a nebo bezpečnostních prvků (přechody pro chodce, místa pro přecházení, atd.).	0 bodů

KRITÉRIA VĚCNÉHO HODNOCENÍ

4.	Součástí projektu jsou úpravy venkovního prostранství (zeleň). (Aspekt účelnosti)	Žádost o podporu, Studie proveditelnosti, Projektová dokumentace	Součástí projektu jsou úpravy venkovního prostранství (výsadba stromů, keřů, trávníku, bylin).	5 bodů
			Součástí projektu nejsou úpravy venkovního prostранství.	0 bodů
5.	Finanční náročnost projektu (Aspekt účelnosti)	Žádost o podporu, Studie proveditelnosti	Celkové způsobilé výdaje, ze kterých je stanovena dotace, jsou ve výši do 1 800 000 Kč včetně.	15 bodů
			Celkové způsobilé výdaje, ze kterých je stanovena dotace, jsou ve výši 1 800 001 Kč až 2 200 000 Kč.	10 bodů
			Celkové způsobilé výdaje, ze kterých je stanovena dotace, jsou více jak 2 200 000 Kč.	0 bodů
6.	Strategický rozvojový dokument obce (aktuální ke dni podání žádosti o podporu) (Aspekt potřebnosti a účelnosti)	Žádost o podporu, Strategický rozvojový dokument obce, Studie proveditelnosti	Žadatel popsal ve studii proveditelnosti, že má obec, ve které se projekt uskuteční, Strategický rozvojový dokument a uvedl, že je v něm obsažen tento projekt.	5 bodů
			Žadatel nepopsal ve studii proveditelnosti, že má obec, ve které se projekt uskuteční, Strategický rozvojový dokument a neuvedl, že je v něm obsažen tento projekt nebo žadatel popsal ve studii proveditelnosti, že projekt není obsažen v uvedeném strategickém dokumentu nebo žadatel uvedl, že obec nemá zpracován Strategický rozvojový dokument.	0 bodů

Minimální počet bodů, aby projekt uspěl je 25 bodu. Maximální počet bodů je 50.

IS KP14+



- **Žadatel podává projekt pouze elektronicky prostřednictvím systému IS KP14+ v rámci MS2014+**
- Pro práci v systému je třeba užít podporované prohlížeče **Internet Explorer a Firefox**, a to **pouze v jejich nejnovějších verzích**.

<https://mseu.mssf.cz/>

- Žadatel musí mít zřízen **elektronický podpis** před podáním/odesláním žádosti
- IS KP2014+ - vyžaduje registraci – je třeba platná e-mailová adresa a telefonní číslo

IS KP2014+



- **Pokyny k vyplnění projektové žádosti v IS KP2014+**

http://slavkovskebojiste.cz/wp-content/uploads/2018/08/P1_Postup-pro-pod%C3%A1n%C3%AD-%C5%BDoP-v-MS2014_53.-v%C3%BDzva_CLLD.doc

- Výzvu na Infrastrukturu pro základní vzdělávání MAS Slavkovské bojiště, z.s.:

<http://slavkovskebojiste.cz/2018/08/28/3-vyzva-mas-slavkovske-bojiste-z-s-irop-dopravni-bezpecnost-v-obcich/>

Postup k registraci v IS KP2014+ a založení žádosti o podporu

Používáte nepodporovanou verzi prohlížeče. Více informací zde.

MS2014+

Nacházíte se: Úvod

Portál IS KP14+ jako součást MS2014+ je určen pouze pro vyplňování a podávání elektronické žádosti o podporu projektu ze strukturálních fondů Evropského společenství a Národních zdrojů v programovém období 2014 až 2020.

Všechny dostupné informace o čerpání z fondů Evropské unie a seznam kontaktů na jednotlivé vyhlašovatele výzev najdete na stránkách www.dotaceeu.cz.

Seznam programů a výzev

Informace ŘO

Kontakty

Odkazy

FAQ

HW a SW požadavky

ÚVOD

KROK 1

REGISTRACE »

Portál ISKP14+ jako součást MS2014+ je určen pro žadatele/příjemce pro zadávání žádostí o podporu a správu projektů po celou dobu jejich životního cyklu a dále pro nositele strategií integrovaných nástrojů a externí hodnotitele. Žádosti o podporu na projekt je možné zadávat až po vyhlášení výzev a otevření programů pro programové období 2014 – 2020.

Upozornění

Ukončení podpory SilverLight v internetovém prohlížeči Firefox

V internetovém prohlížeči Firefox již od verze 52 není podporován zásuvný modul Silverlight. Více FAQ.

KROK 2

Upozornění na změnu administrace veřejných zakázek v MS2014+

V rámci instalace nové verze MS2014+ budou od 22. 8. 2017 informace a záložky o veřejných zakázkách přesunuty do samostatného modulu. Tento modul je pro všechny projekty zobrazen v levém navigačním menu v části "Informování o realizaci".

Upozorňujeme, že od tohoto data není možné vytvořit nový záznam veřejných zakázek, vykázat změnu na zakázkách stávajících a záznamy administrovat mimo nově vytvořené záložky.

Veřejné zakázky, jejichž pokrok v administraci uživatel rozpracoval nebo podal před datem 22. 8. 2017 stávajícím způsobem (prostřednictvím ŽoZ/ZoR/IoP projektu) budou doadministrovány touto cestou. Po schválení ze strany Řídicího orgánu/zprostředkujícího subjektu budou i tyto informace přeneseny do nové záložky Veřejné zakázky v horní části levého menu projektu.

UŽIVATELSKÉ JMÉNO:

HESLO:

PŘIHLÁSIT SE »

Zapomenuté heslo ?



česky



polski



english

Aplikaci zajišťují



EVROPSKÁ UNIE
EVROPSKÝ FOND PRO REGIONÁLNÍ ROZVOJ
INVESTICE DO VAŠÍ BUDOUCNOSTI



MINISTERSTVO
PRO MÍSTNÍ
ROZVOJ ČR

Spolufinancováno z projektů OPTP:
CZ.1.08/2.1.00/12.00147, CZ.1.08/2.1.00/13.00166,
CZ.1.08/2.1.00/14.00360



ŽADATEL

HODNOTITEL

EVALUÁTOR

DAZ

PROFIL UŽIVATELE

NÁPOVĚDA

Nacházíte se: / Nástěnka

prosinec 2017						
	p	ú	s	č	p	s
49	27	28	29	30	1	2
50	4	5	6	7	8	9
51	11	12	13	14	15	16
52	18	19	20	21	22	23
53	25	26	27	28	29	30
1	1	2	3	4	5	6

Moje poznámky

Moje úkoly

Informace ŘO

Kontakty

Odkazy

FAQ

HW a SW požadavky

Ochrana osobních údajů

NOVÁ DEPEŠE a Koncepty

Přijaté depeše

Odeslané depeše

Správa složek

Pravidla pro třídění depeší

Přijaté depeše

Splněno	Předmět depeše	Adresa odesílatele	Zařízení odesílatele	Vázáno na objekt	Datum přijetí	Důležitost	Přiložen dokument
<input type="checkbox"/>							<input type="checkbox"/>
	Finalizace Zprávy o realizaci/Informace o pokroku	Systém*MS2014+		ZoR, IoP, ZoU, ZZoR, ZZoU: 3...	27. 11. 2017 13:...	Střední	
	Finalizace Zprávy o realizaci/Informace o pokroku	Systém*MS2014+		ZoR, IoP, ZoU, ZZoR, ZZoU: 3...	27. 11. 2017 12:...	Střední	
	Upozornění OP VVV_Generátor nástrojů povinné p...	OPVVV_Žadatel/Příjemce_...		Projekt: CZ.02.3.68/0.0/0.0/...	23. 10. 2017 13:...	Vysoká	
	Upozornění OP VVV_Generátor nástrojů povinné p...	OPVVV_Žadatel/Příjemce_...		Projekt: CZ.02.3.68/0.0/0.0/...	23. 10. 2017 13:...	Vysoká	
	Upozornění_ISKP_nestabilita funkcionality načítán...	OPVVV_Žadatel/Příjemce_...		Projekt: CZ.02.3.68/0.0/0.0/...	18. 10. 2017 17:...	Střední	
	Upozornění_ISKP_nestabilita funkcionality načítán...	OPVVV_Žadatel/Příjemce_...		Projekt: CZ.02.3.68/0.0/0.0/...	18. 10. 2017 17:...	Střední	
	Žádost o změnu Schválena ŘO	Systém*MS2014+		Žádost o změnu: CZ.02.3.68...	26. 9. 2017 14:05	Střední	
	Finalizace žádosti o změnu	Systém*MS2014+		Žádost o změnu: CZ.02.3.68...	26. 9. 2017 9:05	Střední	
	Žádost o změnu Schválena ŘO	Systém*MS2014+		Žádost o změnu: CZ.02.3.68...	19. 9. 2017 15:57	Střední	
	Finalizace žádosti o změnu	Systém*MS2014+		Žádost o změnu: CZ.02.3.68...	19. 9. 2017 13:57	Střední	
	Upozornění OP VVV_Zpracování pracovních výkazů	OPVVV_Žadatel/Příjemce_...		Výzva: 02_15_005	12. 9. 2017 9:51	Vysoká	
	Zamítnutí ŽoZ - prodloužení realizace projektu	Iva Sladká*int	MŠMT.OP VVV	Projekt: CZ.02.3.68/0.0/0.0/...	5. 9. 2017 15:24	Střední	
	Žádost o změnu Zamítnuta ŘO	Systém*MS2014+		Žádost o změnu: CZ.02.3.68...	5. 9. 2017 15:18	Střední	
	RE: RE: 3. výzva k nápravám	Iva Sladká*int	MŠMT.OP VVV	Projekt: CZ.02.3.68/0.0/0.0/...	4. 9. 2017 10:12	Střední	
	Finalizace žádosti o změnu	Systém*MS2014+		Žádost o změnu: CZ.02.3.68...	1. 9. 2017 11:03	Střední	
	3. výzva k nápravám	Iva Sladká*int	MŠMT.OP VVV	Projekt: CZ.02.3.68/0.0/0.0/...	28. 8. 2017 9:49	Střední	✓
	Výsledek tiskové sestavy	Systém*MS2014+			24. 8. 2017 14:40	Střední	✓
	UPOZORNĚNÍ_OPVVV_výzva č. 22 a 23_Kalkulačka...	OPVVV_Žadatel/Příjemce_...		Projekt: Šablony Letonice	1. 6. 2017 14:24	Střední	



MOJE PROJEKTY

NOVÁ ŽÁDOST

SEZNAM VÝZEV

MODUL CBA

PROFIL UŽIVATELE

NÁPOVĚDA

Nacházíte se: [Nástěnka](#) > [Žadatel](#)

prosinec 2017							
	p	ú	s	č	p	s	n
49	27	28	29	30	1	2	3
50	4	5	6	7	8	9	10
51	11	12	13	14	15	16	17
52	18	19	20	21	22	23	24
53	25	26	27	28	29	30	31
1	1	2	3	4	5	6	7

Moje poznámky

Moje úkoly

Informace ŘO

Kontakty

Odkazy

FAQ

HW a SW požadavky

Ochrana osobních údajů

Moje projekty

Identifikace žádosti (Hash)	Název projektu CZ	Zkrácený název projektu	Registrační číslo projektu	Kolo žádosti	Název stavu	Proces
3KQNYP	Místní akční plán rozvoje vzděláv...	MAP ORP Bučovice	CZ.02.3.68/0.0/0.0...	Žádost o podporu	Projekt v plné (fyzické i fi...	Realizace
3gVOHP	Místní akční plán rozvoje vzděláv...	MAP ORP Šlapanice	CZ.02.3.68/0.0/0.0...	Žádost o podporu	Projekt v plné (fyzické i fi...	Realizace



Položek na stránku 25

Stránka 1 z 1, položky 1 až 2 z 2



Moje projekty

SEZNAM PROGRAMŮ A VÝZEV

- [01 - Operační program Podnikání a inovace pro konkurenceschopnost](#)
- [02 - Operační program Výzkum, vývoj a vzdělávání](#)
- [03 - Operační program Zaměstnanost](#)
- [04 - Operační program Doprava](#)
- [05 - Operační program Životní prostředí](#)
- [06 - Integrovaný regionální operační program](#)
- [07 - Operační program Evropa - růst a zaměstnanost](#)
- [08 - Operační program Technická pomoc](#)
- [11 - INTERREG V-A Česká republika - Polsko](#)
- [30 - Operační program potravinové a materiální pomoci](#)
- [DoP - Dohoda o partnerství](#)

- [individuální projekt](#)

IROP - (06_15_009) - 8. výzva IROP - TECHNICKÁ POMOC - SC 5.1

- [individuální projekt](#)

IROP - (06_16_065) - 64. VÝZVA IROP - SOCIÁLNÍ PODNIKÁNÍ - INTEGROVANÉ PROJEKTY IPRŮ - SC 2.2

- [individuální projekt](#) - s vazbou na integrovaný nástroj

IROP - (06_16_031) - 40. Výzva IROP - VYBRANÉ ÚSEKY SILNIC II. A III. TŘÍDY - INTEGROVANÉ PROJEKTY IPRŮ - SC 1.1

- [individuální projekt](#) - s vazbou na integrovaný nástroj

IROP - (06_16_037) - 41. Výzva IROP - ZEFEKTIVNĚNÍ PREZENTACE, POSÍLENÍ OCHRANY A ROZVOJE KULTURNÍHO DĚDICTVÍ ? INTEGROVANÉ PROJEKTY IPRŮ - SC 3.1

- [individuální projekt](#) - s vazbou na integrovaný nástroj

IROP - (06_16_030) - 42. Výzva IROP - VYBRANÉ ÚSEKY SILNIC II. A III. TŘÍDY - INTEGROVANÉ PROJEKTY ITI - SC 1.1

- [individuální projekt](#) - s vazbou na integrovaný nástroj

IROP - (06_16_058) - 45. Výzva IROP - PODPORA POŘIZOVÁNÍ A UPLATŇOVÁNÍ DOKUMENTŮ ÚZEMNÍHO ROZVOJE - INTEGROVANÉ PROJEKTY CLLD - SC 4.1

- [individuální projekt](#) - s vazbou na integrovaný nástroj

IROP - (06_16_036) - 48. Výzva IROP - ZEFEKTIVNĚNÍ PREZENTACE, POSÍLENÍ OCHRANY A ROZVOJE KULTURNÍHO DĚDICTVÍ - INTEGROVANÉ PROJEKTY ITI - SC 3.1

- [individuální projekt](#) - s vazbou na integrovaný nástroj

IROP - (06_16_045) - 50. Výzva - UDRŽITELNÁ DOPRAVA - INTEGROVANÉ PROJEKTY ITI - SC 1.2

- [individuální projekt](#) - s vazbou na integrovaný nástroj

IROP - (06_16_046) - 51. Výzva - UDRŽITELNÁ DOPRAVA - INTEGROVANÉ PROJEKTY IPRŮ - SC 1.2

- [individuální projekt](#) - s vazbou na integrovaný nástroj

IROP - (06_16_038) - 53. Výzva - UDRŽITELNÁ DOPRAVA - INTEGROVANÉ PROJEKTY CLLD - SC 4.1

- [individuální projekt](#) - s vazbou na integrovaný nástroj

- [individuální projekt](#) - s vazbou na integrovaný nástroj

IROP - (06_16_041) - 58. Výzva IROP - INFRASTRUKTURA PRO PŘEDŠKOLNÍ VZDĚLÁVÁNÍ (ITI) - SC 2.4

- [individuální projekt](#) - s vazbou na integrovaný nástroj

IROP - (06_16_042) - 59. Výzva IROP - INFRASTRUKTURA PRO PŘEDŠKOLNÍ VZDĚLÁVÁNÍ (IPRŮ) - SC 2.4

- [individuální projekt](#) - s vazbou na integrovaný nástroj

IROP - (06_16_056) - 60. Výzva IROP - SOCIÁLNÍ INFRASTRUKTURA - INTEGROVANÉ PROJEKTY ITI - SC 2.1

- [individuální projekt](#) - s vazbou na integrovaný nástroj

IROP - (06_16_072) - 62. Výzva IROP - SOCIÁLNÍ INFRASTRUKTURA - INTEGROVANÉ PROJEKTY CLLD - SC 4.1

- [individuální projekt](#) - s vazbou na integrovaný nástroj

IROP - (06_16_057) - 61. Výzva IROP - SOCIÁLNÍ INFRASTRUKTURA - INTEGROVANÉ PROJEKTY IPRŮ - SC 2.1

- [individuální projekt](#) - s vazbou na integrovaný nástroj

IROP - (06_16_064) - 63. VÝZVA IROP - SOCIÁLNÍ PODNIKÁNÍ - INTEGROVANÉ PROJEKTY ITI - SC 2.2

- [individuální projekt](#) - s vazbou na integrovaný nástroj



ŽADATEL

NÁPOVĚDA

Nacházíte se: [Nástěnka](#) [Žadatel](#) [Operace](#) [Výběr podvýzvy](#)

Profil objektu



Nová depeše a koncepty

Přehled depeší

Poznámky

Úkoly

Datová oblast žádosti



Identifikace projektu



Identifikace operace

Výběr podvýzvy

Projekt

Specifické cíle

Popis projektu

Indikátory

Horizontální principy

Klíčové aktivity

Cílová skupina

Umístění

Subjekty



Subjekty projektu

CZ NACE

Adresy subjektu

Osoby subjektu

Účty subjektu

Účetní období

VÝBĚR PODVÝZVY



PŘÍSTUP K PROJEKTU



PLNĚ MOCI



KOPÍROVAT



VYMAZAT ŽÁDOST



KONTROLA



FINALIZACE



TISK

Vyberte podvýzvu, ve které chcete podávat žádost do integrovaného nástroje a svoji volbu potvrďte.

ČÍSLO PODVÝZVY

NÁZEV PODVÝZVY



krok 2

krok 1

Potvrdit výběr

Číslo výzvy

134/06_16_038/CLLD_16...

4.výzva MAS Stolevská hora-IROP-Cyklo doprava I

164/06_16_038/CLLD_16...

1.výzva MAS Region Pošembeří-IROP-Bezpečnost 01

168/06_16_038/CLLD_16...

7.výzva MAS KLS-IROP- Bezpečnost dopravy

170/06_16_038/CLLD_17...

1.výzva MAS Frýdlantsko-IROP-Bezpečné cesty

172/06_16_038/CLLD_16...

8.výzva MAS Říčansko-IROP-Doprava 2018

173/06_16_038/CLLD_16...

7.výzva MAS Střední Haná-IROP-Bezpečnost dopravy a cyklo doprava

174/06_16_038/CLLD_16...

10.výzva MAS Vyhličky-IROP-Řešení negativních vlivů dopravy

178/06_16_038/CLLD_16...

9.výzva MAS Vyhličky-IROP-Cyklo doprava

179/06_16_038/CLLD_16...

4.výzva MAS SVITAVA-IROP-Bezpečná doprava II.

180/06_16_038/CLLD_16...

3.výzva MAS Podještědí-IROP-Cyklo doprava

183/06_16_038/CLLD_16...

10.Výzva MAS Lanškrounsko-IROP-Zvýšení bezpečnosti dopravy II.

184/06_16_038/CLLD_15...

9.výzva MAS Labské skály z.s.-IROP-Bezpečně na kole, pěšky i veřejnou dopravou III

185/06_16_038/CLLD_16...

6.výzva MAS Litomyšlsko-IROP-Podmínky pro bezpečnou alternativní dopravu I.

187/06_16_038/CLLD_15...

10.výzva MAS OPAVSKO-IROP-CYKLOSTEZKY 2018

191/06_16_038/CLLD_15...

6.výzva MAS Sdružení SPLAV-IROP-Ekologická a bezpečná doprava

193/06_16_038/CLLD_15...

13.výzva MAS Jablunkovsko-IROP-Udržitelná doprava - doplnění sítě cyklotras a cyklostezek

194/06_16_038/CLLD_15...

3.výzva MAS Brána Vysočiny-IROP-Bezpečnost dopravy

195/06_16_038/CLLD_15...

12.výzva MAS Jablunkovsko-IROP-Udržitelná doprava - bezpečnost a bezbariérovost na komunikacích

196/06_16_038/CLLD_15...

4.výzva MAS Achát-IROP-Dopravní infrastruktura II

197/06_16_038/CLLD_15...

2.výzva MAS Bobrava-IROP-Bezpečnost dopravy

198/06_16_038/CLLD_15...

4.výzva MAS Moravská brána-IROP- cyklo doprava

199/06_16_038/CLLD_15...

1.výzva MAS Mladší kras-IROP-Cyklistická doprava

200/06_16_038/CLLD_15...

7.výzva MAS Moravský kras-IROP-Bezpečnost dopravy

201/06_16_038/CLLD_15...

1.VÝZVA MAS ČESKÁ KANADA-IROP- BEZPEČNÁ DOPRAVA

203/06_16_038/CLLD_15...

5.výzva MAS Bohdanečsko-IROP-Bezpečnost v obcích

204/06_16_038/CLLD_15...

7.výzva OPO pro Čechy ať IROP- Doprava 2

206/06_16_038/CLLD_17...

3.výzva MAS Slavkovské bojiště, z.s-IROP - Dopravní bezpečnost v obcích

207/06_16_038/CLLD_15...

2.výzva MAS Mladoboleslavský venkov-IROP-Bezpečná doprava

208/06_16_038/CLLD_16...

1.výzva MAS Valašsko - Horní Vsacko-IROP-Doprava - naše bezpečnost

209/06_16_038/CLLD_15...

5.výzva MAS Přemyslovské střední Čechy o.p.s.-IROP- Bezpečná doprava II.

210/06_16_038/CLLD_16...

2.výzva MAS Mladoboleslavský venkov-IROP-Bezpečná doprava

stačí zadat Slavkov a vyhledat

vyberete příslušnou výzvu MAS Slavkovské bojiště dle projektu

NAVIGACE A KONTROLA SPRÁVNOSTI VÝBĚRU VÝZVY A PODVÝZVY



- **IROP - (06_16_038) - 53. Výzva - UDRŽITELNÁ DOPRAVA - INTEGROVANÉ PROJEKTY CLLD - SC 4.1**
- **Dle zaměření následně:**
 - 206/06_16_038/CLLD_17_03_001 - 3.výzva MAS Slavkovské bojiště, z.s-IROP - Dopravní bezpečnost v obcích

IS KP2014+



- Nastavení notifikací – prostřednictvím zadání e-mailové adresy či telefonního čísla Vám přijdou informace o příchozích depeších atd.
- Vyplnění jednotlivých záložek v systému v rámci žádosti
 - Povinně se vyplňují žlutě podbarvená pole s vykřičníkem, šedě podbarvená pole jsou nepovinná a bíle podbarvená jsou automaticky vyplňována systémem
- Vyplnění všech záložek v levém menu
- Kontrola žádosti
- Finalizace žádosti

DŮLEŽITÉ ODKAZY



- **Obecná pravidla pro žadatele**

http://www.irop.mmr.cz/getmedia/854bc428-6a7a-4b02-af02-51e67870f8c9/Obecna-pravidla-IROP_vydani-1-11_15052018_final.pdf.aspx?ext=.pdf

- **Specifická pravidla pro žadatele**

http://www.irop.mmr.cz/getmedia/b02dab28-bcdb-47b3-881e-1cd5c037e05b/Specificka-pravidla_SC1-2_CLLD_53_v-1-2.pdf.aspx?ext=.pdf

- **Přílohy specifických pravidel**

http://www.irop.mmr.cz/getmedia/893df625-1175-4359-bfcf-6b16601b1f63/Prilohy_Specificka-pravidla_SC1-2_CLLD_53_v-1-2.zip.aspx?ext=.zip

- **Strategie CLLD MAS Slavkovské bojiště, z.s.**

<http://slavkovskebojiste.cz/strategie-komunitne-vedeneho-mistniho-rozvoje-mas-slavkovske-bojiste/>

DĚKUJI ZA POZORNOST



Ing. Dana Adamcová, manažerka IROP

732 512 635

adamcova@slavkovskebojiste.cz



SLAVKOVSKÉ
BOJIŠTĚ

www.slavkovskebojiste.cz