



EVROPSKÁ UNIE  
Evropský fond pro regionální rozvoj  
Integrovaný regionální operační program



MINISTERSTVO  
PRO MÍSTNÍ  
ROZVOJ ČR



SLAVKOVSKÉ  
BOJIŠTĚ



## SEMINÁŘ PRO ŽADATELE

**MAS SLAVKOVSKÉ BOJIŠTĚ, Z.S. – IROP – POSÍLENÍ  
DOSTUPNOSTI A KVALITY ZÁKLADNÍCH, MATEŘSKÝCH  
ŠKOL A ZÁJMOVÉHO VZDĚLÁVÁNÍ – MATEŘSKÉ ŠKOLY**

**2. 10. 2018 15:00 Obecní úřad Hrušky u Slavkova**

# PROGRAM SEMINÁŘE



- 1. Představení výzvy MAS Slavkovské bojiště***
- 2. Podporované aktivity***
- 3. Způsobilost výdajů***
- 4. Indikátory***
- 5. Proces hodnocení a výběru projektů***
- 6. IS KP14+***
- 7. Důležité odkazy***

# ZÁKLADNÍ INFORMACE K VÝZVĚ

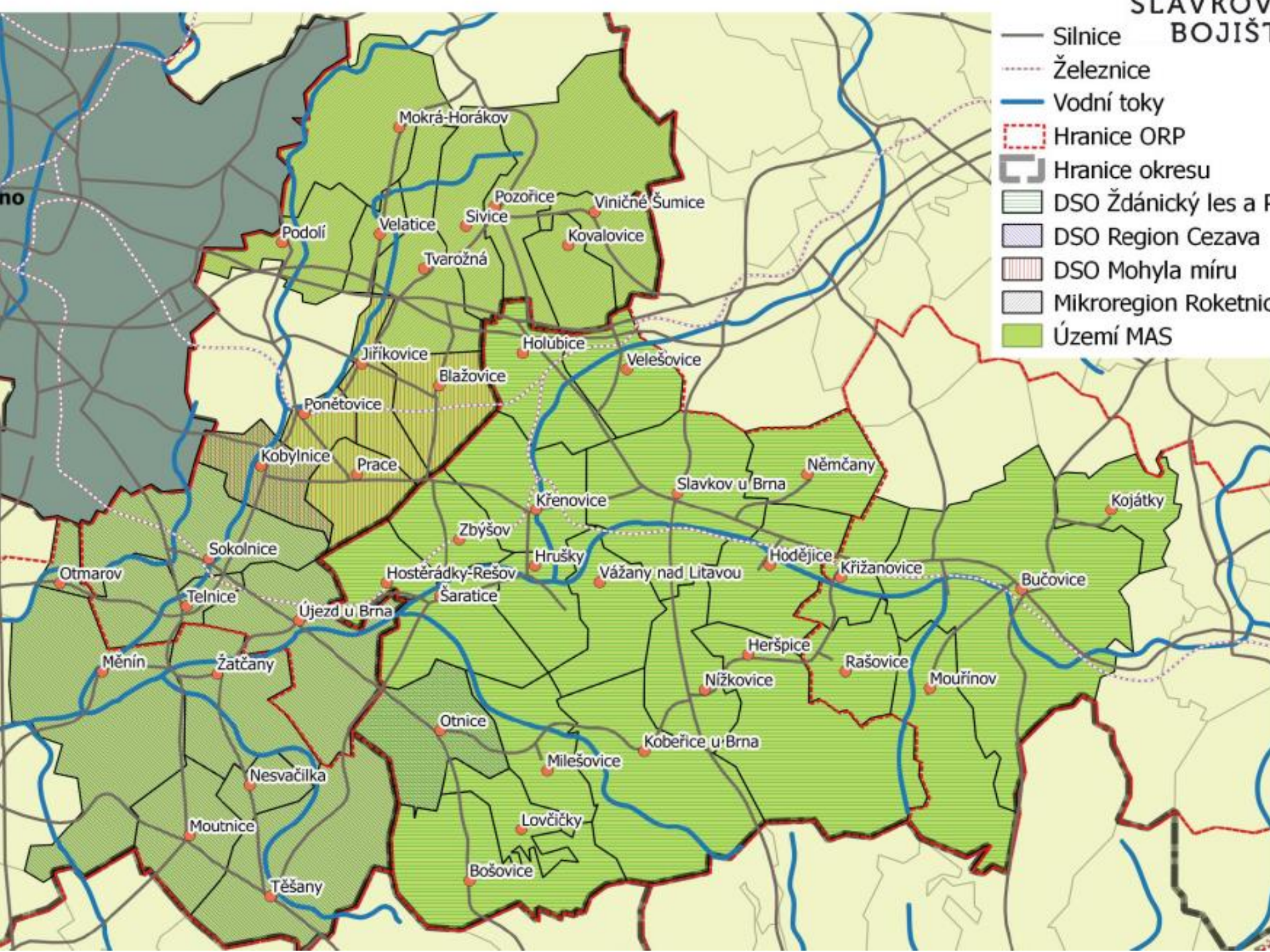


- **Vyhlášení výzvy MAS: 7. 9. 2018 od 8:00 hodin**
- **Ukončení příjmu žádostí o podporu: 15. 1. 2019 do 12:00 hodin**
- **Ukončení realizace projektu: 31. 12. 2020**
- Druh výzvy: kolová
- Nadřazená výzva: č. 68 IROP
- **Udržitelnost projektu: min. 5 let**

# ZÁKLADNÍ INFORMACE K VÝZVĚ



- Alokace výzvy (CZV): **12 631 580,000 Kč = 100% (95% dotace+ 5% spoluúčast)**
- Min. výše celkových způsobilých výdajů projektu (CZV):  
**500 000 CZK (95% dotace + 5% spoluúčast)**
- Max. výše celkových způsobilých výdajů projektu (CZV):  
**6 000 000 CZK (95% dotace + 5% spoluúčast)**
  
- Forma financování: Ex-post
- Území realizace – MAS Slavkovské bojiště (viz slide dále), mimo území = nezpůsobilé
- Rozhodující není sídlo žadatele, ale místo realizace projektu
  
- Způsobilost výdajů platí od 1. 1. 2014
- **Realizace projektu nesmí být ukončena před podáním žádosti o podporu do MS2014+**



# CÍLOVÉ SKUPINY



- osoby sociálně vyloučené
- osoby ohrožené sociálním vyloučením
- osoby se speciálními vzdělávacími potřebami
- pedagogičtí pracovníci
- pracovníci a dobrovolní pracovníci organizací působících v oblasti vzdělávání nebo asistenčních služeb
- děti do 3 let
- děti v předškolním vzdělávání

# OPRÁVNĚNÍ ŽADATELÉ



- **Aktivita Infrastruktura pro předškolní vzdělávání**
  - obce
  - organizace zřizované nebo zakládané obcemi
  - nestátní neziskové organizace
  - církve
  - církevní organizace
  - organizační složky státu
  - příspěvkové organizace organizačních složek státu
  - zařízení péče o děti do 3 let
  - školy a školská zařízení v oblasti předškolního vzdělávání
  - další subjekty podílející se na realizaci vzdělávacích aktivit v oblasti předškolního vzdělávání a péče o děti

# HLAVNÍ AKTIVITY



- **POUZE VE VAZBĚ NA ZVÝŠENÍ KAPACITY ZAŘÍZENÍ**
  - **O 16 a více dětí** jsou v plné míře způsobilé všechny výdaje na hlavní i vedlejší aktivity projektu
  - **O méně než 16 dětí** - plně způsobilé pouze výdaje související s rozšířením kapacity kmenových tříd, nákup kompenzačních pomůcek a stavební úpravy budovy spojené s bezbariérovostí. Ostatní výdaje na hlavní a vedlejší aktivity jsou způsobilé v poměrné části dle navýšené kapacity a stávající kapacity vycházející z Rejstříku škol a školských zařízení.

**Podmínka navyšování kapacit – SOULAD SE STRATEGICKÝM RÁMCEM MAP!!!**



# HLAVNÍ AKTIVITY



- **Na hlavní aktivity musí být vynaloženo min. 85 % celkových způsobilých výdajů projektu**
- **Na vedlejší aktivity může být vynaloženo max. 15 % celkových způsobilých výdajů – část výdajů na vedlejší aktivity nad 15 % = nezpůsobilé výdaje**

# HLAVNÍ AKTIVITY



- stavby a stavební práce spojené s výstavbou nové infrastruktury, včetně vybudování přípojky pro přivedení inženýrských sítí,
  - rekonstrukce a stavební úpravy stávající infrastruktury, včetně zabezpečení bezbariérovosti dle vyhlášky č. 398/2009 Sb., o obecných technických požadavcích zabezpečujících bezbariérové užívání staveb,
  - nákup pozemků a staveb (nemovitostí),
  - pořízení vybavení budov a učeben,
  - pořízení kompenzačních pomůcek.
- **Bližší výčet možných vedlejších aktivit projektu najdete ve Specifických pravidlech v kapitole 3.1.6 Způsobilé výdaje.**

# VEDLEJŠÍ AKTIVITY PROJEKTU



- **Max. do 15 % celkových způsobilých výdajů projektu**
- demolice související s realizací projektu,
- pořízení bezpečnostních prvků a zařízení, osvětlení, elektronického a mechanického zabezpečení,
- pořízení herních prvků,
- úpravy venkovního prostranství (přístupové cesty v areálu, zeleň, hřiště a herní prvky),
- projektová dokumentace, EIA,
- zabezpečení výstavby (technický dozor investora, BOZP, autorský dozor),
- pořízení služeb bezprostředně souvisejících s realizací projektu (příprava a realizace zadávacích a výběrových řízení, zpracování studie proveditelnosti),
- povinná publicita (podle kap. 13 Obecných pravidel).
- **Bližší výčet možných vedlejších aktivit projektu najdete ve Specifických pravidlech v kapitole 3.1.6 Způsobilé výdaje.**

# PŘÍKLADY **NEZPŮSOBILÝCH** VÝDAJŮ



- **nákup elektroniky určené jednotlivým dětem** (např. tablety, pokud neslouží jako kompenzační pomůcka pro děti se zdravotním postižením),
- **výdaje na výstavbu/rekonstrukci a vybavení tříd, které neslouží jako kmenové třídy a prostory pro spánek dětí** (neslouží k navýšení kapacity zařízení) jako jsou např. zvláště vyčleněné dílny, tělocvičny, třídy v zahradě,
- **výdaje na výstavbu víceúčelových sportovních hřišť, bazénů,**
- **výdaje na vyhotovení znaleckého posudku,**
- **náklady na mzdy, platy, náhrady mezd a platů, ostatní osobní náklady, povinné pojistné hrazené zaměstnavatelem,**
- **výdaje na podání žádosti o podporu a poradenství s tím spojené,**
- **náklady na vedlejší podporované aktivity, které budou přesahovat 15 % z celkových způsobilých výdajů projektu**

# POVINNÉ PŘÍLOHY ŽÁDOSTI



1. Plná moc
2. Zadávací a výběrová řízení
3. Doklady o právní subjektivitě žadatele\*
4. Studie proveditelnosti
5. Doklad o prokázání právních vztahů k majetku, který je předmětem projektu
6. Územní rozhodnutí nebo územní souhlas nebo veřejnoprávní smlouva nahrazující územní řízení
7. Žádost o stavební povolení nebo ohlášení, případně stavební povolení nebo souhlas s provedením ohlášeného stavebního záměru nebo veřejnoprávní smlouva nahrazující stavební povolení

\* Nepovinná příloha pro obce a jimi zřizované organizace

# POVINNÉ PŘÍLOHY ŽÁDOSTI



8. Projektová dokumentace pro vydání stavebního povolení nebo pro ohlášení stavby
9. Položkový rozpočet stavby
10. Výpočet čistých jiných peněžních příjmů
11. Čestné prohlášení o skutečném majiteli\*
12. Výpis z Rejstříku škol a školských zařízení
13. Stanovisko Krajské hygienické stanice ke kapacitě školy

# INDIKÁTORY



- **5 00 01** – Kapacita podporovaných zařízení péče o děti nebo vzdělávacích zařízení
- **5 00 00** – Počet podpořených vzdělávacích zařízení
- **5 01 20** – Počet osob využívající zařízení péče o děti do 3 let
  - **Projekty obsahující aktivity zaměřené na děti starší než 3 roky nevykazují tento výsledkový indikátor, ale je nutné, aby žadatel plánované výsledky projektu stručně slovně popsal na záložce „Popis projektu“**

**Žadatel v žádosti o podporu vyplňuje cílovou hodnotu a datum, ke kterému se zavazuje ji naplnit. K naplnění cílové hodnoty indikátoru musí dojít k datu ukončení realizace projektu.**

**Hodnoty indikátorů musí být dle přílohy Specifických pravidel č. 68 **Metodické listy k indikátorům.****

# PROCES HODNOCENÍ A VÝBĚRU PROJEKTŮ



- **HODNOCENÍ FORMÁLNÍCH NÁLEŽITOSTÍ A PŘIJATELNOSTI**
  - Pro kladné hodnocení je nutnost splnit veškerá stanovená kritéria (napravitelná/nenapravitelná)
  - Kancelář MAS (15 PD + případné prodloužení ohledně napravení nedostatků + 15 KD přezkum)
- **VĚCNÉ HODNOCENÍ**
  - Projekt musí splnit min. 35 bodů z celkových 70 bodů
  - Hodnotící/výběrová komise MAS – 20 PD + 15 KD přezkum
- **VÝBĚR PROJEKTŮ**
  - Provádí Rada MAS
  - Do 10 PD od ukončení fáze věcného hodnocení
- **ZÁVĚREČNÉ OVĚŘENÍ ZPŮSOBILOSTI CRR**



# KRITÉRIA FORMÁLNÍCH NÁLEŽITOSTÍ

napravitelné kritérium

nenapravitelné kritérium

## Kritéria formálních náležitostí - napravitelná

Číslo	Název kritéria	Referenční dokument	Způsob hodnocení kořenového kritéria
1.	<b>Žádost o podporu je podána v předepsané formě</b>	Žádost o podporu, Výzva MAS	ANO – Žádost o podporu je podána v předepsané formě a obsahově splňuje všechny náležitosti. NE - Žádost o podporu není podána v předepsané formě nebo obsahově nesplňuje všechny náležitosti.
2.	<b>Žádost o podporu je podepsána oprávněným zástupcem žadatele.</b>	Žádost o podporu	ANO – Žádost v elektronické podobě je podepsána statutárním zástupcem nebo pověřeným zástupcem. NE - Žádost v elektronické podobě není podepsána statutárním zástupcem nebo pověřeným zástupcem.
3.	<b>Jsou doloženy všechny povinné přílohy a obsahově splňují náležitosti, požadované v dokumentaci k výzvě MAS.</b>	Žádost o podporu, povinné přílohy Žádost o podporu, Specifická pravidla pro žadatele a příjemce	ANO – K žádosti jsou doloženy všechny povinné přílohy a obsahově splňují náležitosti, které požaduje MAS v dokumentaci k výzvě. NE - K žádosti nejsou doloženy všechny povinné přílohy nebo obsahově nesplňují náležitosti, které požaduje MAS v dokumentaci k výzvě.

# KRITÉRIA PŘIJATELNOSTI - OBECNÁ

## Obecná kritéria přijatelnosti

Číslo	Název kritéria	Referenční dokument	Způsob hodnocení kořenového kritéria
1.	<b>Projekt je v souladu s integrovanou strategií CLLD MAS Slavkovské bojiště z.s.</b>	Žádost o podporu, Studie proveditelnosti, SCLLD MAS Slavkovské bojiště, z.s.	ANO – Projekt je v souladu se schválenou strategií - Strategie komunitně vedeného rozvoje území MAS Slavkovské bojiště, z.s. NE – Projekt není v souladu se schválenou strategií - Strategie komunitně vedeného rozvoje území MAS Slavkovské bojiště, z.s.
2.	<b>Žadatel splňuje definici oprávněného příjemce pro specifický cíl 2.4 a výzvu MAS.</b>	Žádost o podporu, Studie proveditelnosti, Výzva MAS	ANO – Žadatel splňuje definici oprávněného příjemce pro příslušný specifický cíl a výzvu. NE - Žadatel nesplňuje definici oprávněného příjemce pro příslušný specifický cíl a výzvu.
3.	<b>Statutární zástupce žadatele je trestně bezúhonný.</b>	Žádost o podporu	ANO – žadatel - statutární zástupci nebo osoba pověřená uvedla čestné prohlášení (dotační podvod, poškozování zájmů EU). NE – žadatel neuvedl čestné prohlášení (dotační podvod, poškozování zájmů EU).
4.	<b>Projekt je svým zaměřením v souladu s cíli a podporovanými aktivitami výzvy MAS.</b>	Žádost o podporu, Výzva MAS	ANO - projekt je v souladu s cíli a podporovanými aktivitami specifického cíle a výzvy NE - projekt není v souladu s cíli a podporovanými aktivitami specifického cíle a výzvy
5.	<b>Projekt je svým zaměřením v souladu s výzvou MAS.</b>	Text výzvy MAS, Žádost o podporu, Studie proveditelnosti	ANO – Projekt je v souladu s podmínkami výzvy MAS. NE – Projekt není v souladu s podmínkami výzvy MAS.

# KRITÉRIA PŘIJATELNOSTI - OBECNÁ

6.	Projekt respektuje minimální a maximální hranici celkových způsobilých výdajů, pokud jsou stanoveny.	Text výzvy MAS, Žádost o podporu	ANO – Projekt respektuje minimální a maximální hranici celkových způsobilých výdajů. NE – Projekt nerespektuje minimální a maximální hranici celkových způsobilých výdajů.
7.	Projekt respektuje limity způsobilých výdajů, pokud jsou stanoveny.	Žádost o podporu, Studie proveditelnosti, Specifická pravidla	ANO - projekt respektuje limity způsobilých výdajů NE - projekt nerespektuje limity způsobilých výdajů
8.	Výsledky projektu jsou udržitelné.	Žádost o podporu, studie proveditelnosti	ANO – žadatel popsal zajištění udržitelnosti výsledků pro udržitelnost projektu min. 5 let od ukončení financování. NE – žadatel nepopsal zajištění udržitelnosti výsledků pro udržitelnost projektu min. 5 let od ukončení financování.
9.	Projekt nemá negativní vliv na žádnou z horizontálních priorit IROP (udržitelný rozvoj, rovné příležitosti a zákaz distribuce, rovnost mužů a žen).	Žádost o podporu, Studie proveditelnosti	ANO - projekt nemá negativní vliv na žádnou z horizontálních priorit IROP (tj. má pozitivní nebo neutrální vliv) NE - projekt má negativní vliv na některou z horizontálních priorit IROP
10.	Potřebnost realizace je odůvodněná.	Žádost o podporu, Studie proveditelnosti	ANO – žadatel popsal odůvodnění potřebnosti realizace projektu. NE – žadatel nepopsal odůvodnění potřebnosti realizace projektu.

# KRITÉRIA PŘIJATELNOSTI - SPECIFICKÁ

Číslo	Název kritéria	Referenční dokument	Způsob hodnocení kořenového kritéria
1.	<b>Žadatel má zajištěnou administrativní, finanční a provozní kapacitu k realizaci a udržitelnosti projektu.</b>	Žádost o podporu, Studie proveditelnosti	ANO - Žadatel popsal zajištění realizace a udržitelnosti ve studii proveditelnosti a v žádosti o podporu  NE - Žadatel nepopsal zajištění realizace a udržitelnosti ve studii proveditelnosti a v žádosti o podporu
2.	<b>Projekt je v souladu s Dlouhodobým záměrem vzdělávání a rozvoje vzdělávací soustavy ČR na období 2015-2020.</b>	Žádost o podporu, Studie proveditelnosti, Dlouhodobý záměr vzdělávání a rozvoje vzdělávací soustavy ČR na období 2015–2020 pro předškolní vzdělávání	ANO - projekt je v souladu s Dlouhodobým záměrem vzdělávání a rozvoje vzdělávací soustavy ČR na období 2015 - 2020.  NE - projekt není v souladu s Dlouhodobým záměrem vzdělávání a rozvoje vzdělávací soustavy ČR na období 2015-2020.  NERELEVANTNÍ – projekt není zaměřen na aktivitu Infrastrukturu základních škol.
3.	<b>Projekt je v souladu s Akčním plánem inkluzivního vzdělávání na roky 2016-2018.</b>	Žádost o podporu, Studie proveditelnosti, Akční plán inkluzivního vzdělávání na období 2016-2018	ANO - projekt je v souladu s Akčním plánem inkluzivního vzdělávání na roky 2016-2018.  NE - projekt není v souladu s Akčním plánem inkluzivního vzdělávání na roky 2016-2018.  NERELEVANTNÍ – projekt je zaměřen na zařízení péče o děti do 3 let nebo není zaměřen na aktivitu Infrastruktura pro předškolní vzdělávání.
4.	<b>Projekt prokazatelně řeší nedostatek kapacit v území.</b>	Žádost o podporu, Studie proveditelnosti, Rejstřík škol a školských zařízení, resp. Evidence dětských skupin	ANO - projekt prokazatelně řeší nedostatek kapacit v území.  NE - projekt neřeší nedostatek kapacit v území.  NERELEVANTNÍ – projekt není zaměřen na aktivitu Infrastruktura pro předškolní vzdělávání.

# KRITÉRIA PŘIJATELNOSTI - SPECIFICKÁ

5.	<p><b>Projekt nepodporuje opatření, která vedou k diskriminaci a segregaci marginalizovaných skupin, jako jsou romské děti a žáci a další děti a žáci s potřebou podpůrných opatření (děti a žáci se zdravotním postižením, zdravotním znevýhodněním a se sociálním znevýhodněním).</b></p>	<p>Žádost o podporu, Studie proveditelnosti</p>	<p>ANO - projekt nepodporuje žádná opatření, která vedou k diskriminaci a segregaci marginalizovaných skupin, jako jsou romské děti a žáci a další děti a žáci s potřebou podpůrných opatření (děti a žáci se zdravotním postižením, zdravotním znevýhodněním a se sociálním znevýhodněním). Nejsou finančně podporovány aktivity zařazující děti do následujících zařízení:</p> <ul style="list-style-type: none"> <li>- do zařízení samostatně zřízených pro žáky se zdravotním postižením nebo do jejich přípravných tříd,</li> <li>- do zařízení vzdělávajících podle ŠVP upraveného podle potřeb podpůrných opatření pro více než 40 % dětí,</li> <li>- do tříd, oddělení nebo studijních skupin zřízených pro žáky se zdravotním postižením v běžném zařízení.</li> </ul> <p>NE - projekt podporuje opatření, která vedou k diskriminaci a segregaci marginalizovaných skupin, jako jsou romské děti a žáci a další děti a žáci s potřebou podpůrných opatření (děti a žáci se zdravotním postižením, zdravotním znevýhodněním a se sociálním znevýhodněním). Jsou finančně podporovány aktivity zařazující děti do následujících zařízení:</p> <ul style="list-style-type: none"> <li>- do zařízení samostatně zřízených pro žáky se zdravotním postižením nebo do jejich přípravných tříd,</li> <li>- do zařízení vzdělávajících podle ŠVP upraveného podle potřeb podpůrných opatření pro více než 40 % dětí,</li> <li>- do tříd, oddělení nebo studijních skupin zřízených pro žáky se zdravotním postižením v běžném zařízení.</li> </ul> <p>NERELEVANTNÍ – projekt není zaměřen na aktivitu Infrastruktura pro předškolní vzdělávání.</p>
6.	<p><b>Projekt nezískal podporu z Národního fondu pro podporu MŠ a ZŠ.</b></p>	<p>Žádost o podporu, Studie proveditelnosti, Národní fond pro podporu MŠ a ZŠ (Fond rozvoje kapacit základních a mateřských škol)</p>	<p>ANO - projekt nezískal podporu z Národního fondu pro podporu MŠ a ZŠ.</p> <p>NE - projekt byl podpořen z Národního fondu pro podporu MŠ a ZŠ.</p> <p>NERELEVANTNÍ – projekt není zaměřen na aktivitu Infrastruktura pro předškolní vzdělávání.</p>
7.	<p><b>Projekt zaměřený na mateřskou školu zřízenou podle zákona č. 561/2004 Sb., školský zákon, je v souladu s Místním akčním plánem vzdělávání (MAP).</b></p>	<p>Žádost o podporu, Studie proveditelnosti, příslušný Místní akční plán (MAP), resp. Strategický rámec</p>	<p>ANO – projekt mateřské školy je v souladu s místním akčním plánem vzdělávání.</p> <p>NE – projekt mateřské školy není v souladu s místním akčním plánem vzdělávání.</p> <p>NERELEVANTNÍ – projekt není zaměřen na mateřskou školu podle zákona č. 561/2004 Sb., ale je zaměřen na jiný typ předškolního vzdělávání nebo projekt není zaměřen na aktivitu Infrastruktura pro předškolní vzdělávání.</p>

# KRITÉRIA VĚCNÉHO HODNOCENÍ

Číslo	Název kritéria	Referenční dokument	Popis pro hodnocení	Hodnocení (body)
1.	<b>Projekt umožňuje pobyt dítěte v zařízení po maximální možnou dobu.</b>  (Aspekt potřebnosti a účelnosti)	Žádost o podporu, Studie proveditelnosti	Zařízení umožní pobyt dítěte po dobu více než 8 hodin denně.	10 bodů
			Zařízení umožní pobyt dítěte po dobu v rozsahu od 6 hodin do 8 hodin denně.	5 bodů
			Zařízení umožní pobyt dítěte po dobu méně než 6 hodin denně.	0 bodů
2.	<b>Součástí projektu jsou úpravy venkovního prostranství (zeleň, herní prvky).</b>  (Aspekt účelnosti)	Žádost o podporu, Studie proveditelnosti, Projektová dokumentace	Součástí projektu jsou úpravy venkovního prostranství (vysazení stromů, keřů, rostlin, zeleně, zelená stěna, zelená střecha, zeleň) a herní prvky pro děti. Hodnotitel v komentáři uvede, jaká úprava/obnova/vysazení zeleně je v projektu realizována.	10 bodů
			Součástí projektu jsou buďto jen úpravy venkovního prostranství (vysazení stromů, keřů, rostlin, zeleně, zelená stěna, zelená střecha, zeleň), anebo jen herní prvky pro děti. Hodnotitel v komentáři uvede, jaká úprava/obnova/vysazení zeleně je v projektu realizována.	5 bodů
			Součástí projektu nejsou úpravy venkovního prostranství (vysazení stromů, keřů, rostlin, zeleně, zelená stěna, zelená střecha, zeleň) a herní prvky pro děti.	0 bodů
3.	<b>Projektem realizovaná opatření navyšují stávající kapacitu zařízení</b>  (Aspekt efektivnosti)	Studie proveditelnosti	Projektem realizovaná opatření navyšují stávající kapacitu zařízení o 16 a více míst.	15 bodů
			Projektem realizovaná opatření navyšují stávající kapacitu zařízení o 10 - 15 míst.	10 bodů
			projektem realizovaná opatření navyšují stávající kapacitu zařízení o 5 - 9 míst.	5 bodů
			Projektem realizovaná opatření navyšují stávající kapacitu zařízení o 4 místa a méně.	0 bodů

# KRITÉRIA VĚCNÉHO HODNOCENÍ

4.	Investice do stávající budovy, nikoli nová výstavba (Aspekt hospodárnosti a efektivnosti)	Žádost o podporu, Studie proveditelnosti	Projektem dojde k investici a úpravě již stávající budovy, nedojde k výstavbě nové budovy MŠ.	10 bodů
			Projekt je zaměřen na výstavbu nové budovy MŠ.	5 bodů
5.	Celkové způsobilé výdaje na jedno dítě (Aspekt efektivnosti)	Žádost o podporu	Celkové způsobilé výdaje na jedno dítě vzhledem k plnění indikátoru 5 00 01 dosahují výše do 400 000 Kč včetně.	15 bodů
			Celkové způsobilé výdaje na jedno dítě vzhledem k plnění indikátoru 5 00 01 dosahují výše 400 001 - 470 000 Kč.	10 bodů
			Celkové způsobilé výdaje na jedno dítě vzhledem k plnění indikátoru 5 00 01 dosahují výše 470 001 - 540 000 Kč.	5 bodů
			Celkové způsobilé výdaje na jedno dítě vzhledem k plnění indikátoru 5 00 01 dosahují výše 540 001 Kč a více.	0 bodů
6.	Administrativní připravenost projektu (ke dni podání žádosti o podporu)  (Aspekt proveditelnosti a hospodárnosti)	Žádost o podporu Studie proveditelnosti Uzavřená smlouva na plnění zakázky	Žadatel má ke dni podání žádosti o podporu ukončen výběr dodavatele (zadávací/výběrové řízení) a uzavřenou smlouvu na plnění zakázky, v rozpočtu projektu je počítáno s vysoutěženými cenami.	10 bodů
			Žadatel má ke dni podání žádosti o podporu vyhlášeno výběrové řízení na dodavatele, které však ještě ke dni podání žádosti nebylo ukončeno, a tudíž nebyla uzavřena smlouva na plnění zakázky.	5 bodů
			Žadatel nemá ke dni podání žádosti o podporu vyhlášeno zadávací/výběrové řízení na dodavatele.	0 bodů

**Minimální počet bodů, aby projekt uspěl je 35 bodu. Maximální počet bodů je 70.**

# IS KP14+



- **Žadatel podává projekt pouze elektronicky prostřednictvím systému IS KP14+ v rámci MS2014+**
- Pro práci v systému je třeba užít podporované prohlížeče **Internet Explorer a Firefox**, a to **pouze v jejich nejnovějších verzích**.

<https://mseu.mssf.cz/>

- Žadatel musí mít zřízen **elektronický podpis** před podáním/odesláním žádosti
- IS KP2014+ - vyžaduje registraci – je třeba platná e-mailová adresa a telefonní číslo



# IS KP2014+



- **Pokyny k vyplnění projektové žádosti v IS KP2014+**

[http://slavkovskebojiste.cz/wp-content/uploads/2018/08/P1\\_Postup-pro-pod%C3%A1n%C3%AD-%C5%BE%C3%A1dosti-v-MS2014\\_fin.docx](http://slavkovskebojiste.cz/wp-content/uploads/2018/08/P1_Postup-pro-pod%C3%A1n%C3%AD-%C5%BE%C3%A1dosti-v-MS2014_fin.docx)

- **Výzvu na Infrastrukturu pro předškolní vzdělávání MAS Slavkovské bojiště, z.s.:**

<http://slavkovskebojiste.cz/2018/08/28/2-vyzva-mas-slavkovske-bojiste-z-s-irop-materske-skoly/>

# Postup k registraci v IS KP2014+ a založení žádosti o podporu

Používáte nepodporovanou verzi prohlížeče. Více informací zde.

MS2014+

Nacházíte se: Úvod

Portál IS KP14+ jako součást MS2014+ je určen pouze pro vyplňování a podávání elektronické žádosti o podporu projektu ze strukturálních fondů Evropského společenství a Národních zdrojů v programovém období 2014 až 2020.

Všechny dostupné informace o čerpání z fondů Evropské unie a seznam kontaktů na jednotlivé vyhlašovatele výzev najdete na stránkách [www.dotaceeu.cz](http://www.dotaceeu.cz).

Seznam programů a výzev

Informace ŘO

Kontakty

Odkazy

FAQ

HW a SW požadavky

ÚVOD

KROK 1

REGISTRACE »

Portál ISKP14+ jako součást MS2014+ je určen pro žadatele/příjemce pro zadávání žádostí o podporu a správu projektů po celou dobu jejich životního cyklu a dále pro nositele strategií integrovaných nástrojů a externí hodnotitele. Žádosti o podporu na projekt je možné zadávat až po vyhlášení výzev a otevření programů pro programové období 2014 – 2020.

## Upozornění

### Ukončení podpory SilverLight v internetovém prohlížeči Firefox

V internetovém prohlížeči Firefox již od verze 52 není podporován zásuvný modul Silverlight. Více FAQ.

KROK 2

### Upozornění na změnu administrace veřejných zakázek v MS2014+

V rámci instalace nové verze MS2014+ budou od 22. 8. 2017 informace a záložky o veřejných zakázkách přesunuty do samostatného modulu. Tento modul je pro všechny projekty zobrazen v levém navigačním menu v části "Informování o realizaci".

Upozorňujeme, že od tohoto data není možné vytvořit nový záznam veřejných zakázek, vykázat změnu na zakázkách stávajících a záznamy administrovat mimo nově vytvořené záložky.

Veřejné zakázky, jejichž pokrok v administraci uživatel rozpracoval nebo podal před datem 22. 8. 2017 stávajícím způsobem (prostřednictvím ŽoZ/ZoR/IoP projektu) budou doadministrovány touto cestou. Po schválení ze strany Řídicího orgánu/zprostředkujícího subjektu budou i tyto informace přeneseny do nové záložky Veřejné zakázky v horní části levého menu projektu.

UŽIVATELSKÉ JMÉNO:

HESLO:

PŘIHLÁSIT SE »

Zapomenuté heslo ?



česky



polski



english

Aplikaci zajišťují



EVROPSKÁ UNIE  
EVROPSKÝ FOND PRO REGIONÁLNÍ ROZVOJ  
INVESTICE DO VAŠÍ BUDOUCNOSTI



MINISTERSTVO  
PRO MÍSTNÍ  
ROZVOJ ČR

Spolufinancováno z projektů OPTP:  
CZ.1.08/2.1.00/12.00147, CZ.1.08/2.1.00/13.00166,  
CZ.1.08/2.1.00/14.00360



ŽADATEL

HODNOTITEL

EVALUÁTOR

DAZ

PROFIL UŽIVATELE

NÁPOVĚDA

Nacházíte se: / Nástěnka

prosinec 2017						
	p	ú	s	č	p	s
49	27	28	29	30	1	2
50	4	5	6	7	8	9
51	11	12	13	14	15	16
52	18	19	20	21	22	23
53	25	26	27	28	29	30
1	1	2	3	4	5	6

Moje poznámky

Moje úkoly

Informace ŘO

Kontakty

Odkazy

FAQ

HW a SW požadavky

Ochrana osobních údajů

NOVÁ DEPEŠE a Koncepty

Přijaté depeše

Odeslané depeše

Správa složek

Pravidla pro třídění depeší

## Přijaté depeše

Splněno	Předmět depeše	Adresa odesílatele	Zařízení odesílatele	Vázáno na objekt	Datum přijetí	Důležitost	Přiložen dokument
<input type="checkbox"/>							<input type="checkbox"/>
	Finalizace Zprávy o realizaci/Informace o pokroku	Systém*MS2014+		ZoR, IoP, ZoU, ZZoR, ZZoU: 3...	27. 11. 2017 13:...	Střední	
	Finalizace Zprávy o realizaci/Informace o pokroku	Systém*MS2014+		ZoR, IoP, ZoU, ZZoR, ZZoU: 3...	27. 11. 2017 12:...	Střední	
	Upozornění OP VVV_Generátor nástrojů povinné p...	OPVVV_Žadatel/Příjemce_...		Projekt: CZ.02.3.68/0.0/0.0/...	23. 10. 2017 13:...	Vysoká	
	Upozornění OP VVV_Generátor nástrojů povinné p...	OPVVV_Žadatel/Příjemce_...		Projekt: CZ.02.3.68/0.0/0.0/...	23. 10. 2017 13:...	Vysoká	
	Upozornění_ISKP_nestabilita funkcionality načítán...	OPVVV_Žadatel/Příjemce_...		Projekt: CZ.02.3.68/0.0/0.0/...	18. 10. 2017 17:...	Střední	
	Upozornění_ISKP_nestabilita funkcionality načítán...	OPVVV_Žadatel/Příjemce_...		Projekt: CZ.02.3.68/0.0/0.0/...	18. 10. 2017 17:...	Střední	
	Žádost o změnu Schválena ŘO	Systém*MS2014+		Žádost o změnu: CZ.02.3.68...	26. 9. 2017 14:05	Střední	
	Finalizace žádosti o změnu	Systém*MS2014+		Žádost o změnu: CZ.02.3.68...	26. 9. 2017 9:05	Střední	
	Žádost o změnu Schválena ŘO	Systém*MS2014+		Žádost o změnu: CZ.02.3.68...	19. 9. 2017 15:57	Střední	
	Finalizace žádosti o změnu	Systém*MS2014+		Žádost o změnu: CZ.02.3.68...	19. 9. 2017 13:57	Střední	
	Upozornění OP VVV_Zpracování pracovních výkazů	OPVVV_Žadatel/Příjemce_...		Výzva: 02_15_005	12. 9. 2017 9:51	Vysoká	
	Zamítnutí ŽoZ - proložení realizace projektu	Iva Sladká*int	MŠMT.OP VVV	Projekt: CZ.02.3.68/0.0/0.0/...	5. 9. 2017 15:24	Střední	
	Žádost o změnu Zamítnuta ŘO	Systém*MS2014+		Žádost o změnu: CZ.02.3.68...	5. 9. 2017 15:18	Střední	
	RE: RE: 3. výzva k nápravám	Iva Sladká*int	MŠMT.OP VVV	Projekt: CZ.02.3.68/0.0/0.0/...	4. 9. 2017 10:12	Střední	
	Finalizace žádosti o změnu	Systém*MS2014+		Žádost o změnu: CZ.02.3.68...	1. 9. 2017 11:03	Střední	
	3. výzva k nápravám	Iva Sladká*int	MŠMT.OP VVV	Projekt: CZ.02.3.68/0.0/0.0/...	28. 8. 2017 9:49	Střední	✓
	Výsledek tiskové sestavy	Systém*MS2014+			24. 8. 2017 14:40	Střední	✓
	UPOZORNĚNÍ_OPVVV_výzva č. 22 a 23_Kalkulačka...	OPVVV_Žadatel/Příjemce_...		Projekt: Šablony Letonice	1. 6. 2017 14:24	Střední	



MOJE PROJEKTY

NOVÁ ŽÁDOST

SEZNAM VÝZEV

MODUL CBA

PROFIL UŽIVATELE

NÁPOVĚDA

Nacházíte se: [Nástěnka](#) > [Žadatel](#)

prosinec 2017							
	p	ú	s	č	p	s	n
49	27	28	29	30	1	2	3
50	4	5	6	7	8	9	10
51	11	12	13	14	15	16	17
52	18	19	20	21	22	23	24
53	25	26	27	28	29	30	31
1	1	2	3	4	5	6	7

Moje poznámky

Moje úkoly

Informace ŘO

Kontakty

Odkazy

FAQ

HW a SW požadavky

Ochrana osobních údajů

## Moje projekty

Identifikace žádosti (Hash)	Název projektu CZ	Zkrácený název projektu	Registrační číslo projektu	Kolo žádosti	Název stavu	Proces
3KQNYP	Místní akční plán rozvoje vzděláv...	MAP ORP Bučovice	CZ.02.3.68/0.0/0.0...	Žádost o podporu	Projekt v plné (fyzické i fi...	Realizace
3gVOHP	Místní akční plán rozvoje vzděláv...	MAP ORP Šlapanice	CZ.02.3.68/0.0/0.0...	Žádost o podporu	Projekt v plné (fyzické i fi...	Realizace



Položek na stránku 25

Stránka 1 z 1, položky 1 až 2 z 2



Moje projekty

## SEZNAM PROGRAMŮ A VÝZEV

- [01 - Operační program Podnikání a inovace pro konkurenceschopnost](#)
- [02 - Operační program Výzkum, vývoj a vzdělávání](#)
- [03 - Operační program Zaměstnanost](#)
- [04 - Operační program Doprava](#)
- [05 - Operační program Životní prostředí](#)
- **[06 - Integrovaný regionální operační program](#)**
- [07 - Operační program Evropa - růst a zaměstnanost](#)
- [08 - Operační program Technická pomoc](#)
- [11 - INTERREG V-A Česká republika - Polsko](#)
- [30 - Operační program potravinové a materiální pomoci](#)
- [DoP - Dohoda o partnerství](#)

IROP - (06\_16\_056) - 60. Výzva IROP - SOCIÁLNÍ INFRASTRUKTURA - INTEGROVANÉ PROJEKTY ITI - SC 2.1

- [individuální projekt](#) - s vazbou na integrovaný nástroj

IROP - (06\_16\_072) - 62. Výzva IROP - SOCIÁLNÍ INFRASTRUKTURA - INTEGROVANÉ PROJEKTY CLLD - SC 4.1

- [individuální projekt](#) - s vazbou na integrovaný nástroj

IROP - (06\_16\_057) - 61. Výzva IROP - SOCIÁLNÍ INFRASTRUKTURA - INTEGROVANÉ PROJEKTY IPRÚ - SC 2.1

- [individuální projekt](#) - s vazbou na integrovaný nástroj

IROP - (06\_16\_064) - 63. VÝZVA IROP - SOCIÁLNÍ PODNIKÁNÍ - INTEGROVANÉ PROJEKTY ITI - SC 2.2

- [individuální projekt](#) - s vazbou na integrovaný nástroj

IROP - (06\_16\_074) - 65. VÝZVA IROP - SOCIÁLNÍ PODNIKÁNÍ - INTEGROVANÉ PROJEKTY CLLD - SC 4.1

- [individuální projekt](#) - s vazbou na integrovaný nástroj

IROP - (06\_16\_067) - 67. Výzva IROP - INFRASTRUKTURA PRO VZDĚLÁVÁNÍ - INTEGROVANÉ PROJEKTY IPRÚ - SC 2.4

- [individuální projekt](#) - s vazbou na integrovaný nástroj

IROP - (06\_16\_066) - 66. Výzva IROP - INFRASTRUKTURA PRO VZDĚLÁVÁNÍ - INTEGROVANÉ PROJEKTY ITI - SC 2.4

- [individuální projekt](#) - s vazbou na integrovaný nástroj

IROP - (06\_16\_075) - 68. výzva IROP - ZVYŠOVÁNÍ KVALITY A DOSTUPNOSTI INFRASTRUKTURY PRO VZDĚLÁVÁNÍ A CELOŽIVOTNÍ UČENÍ - INTEGROVANÉ PROJEKTY CLLD - SC 4.1

- [individuální projekt](#) - s vazbou na integrovaný nástroj

IROP - (06\_16\_076) - 69. výzva IROP - INTEGROVANÝ ZÁCHRANNÝ SYSTÉM - INTEGROVANÉ PROJEKTY CLLD - SC 4.1

- [individuální projekt](#) - s vazbou na integrovaný nástroj

IROP - (06\_17\_082) - 70. výzva IROP - VYBRANÉ ÚSEKY SILNIC II. A III. TŘÍDY - II. - SC 1.1

- [individuální projekt](#)

IROP - (06\_17\_085) - 71. výzva IROP - DEINSTITUCIONALIZACE PSYCHIATRICKÉ PÉČE - INTEGROVANÉ PROJEKTY CLLD - SC 4.1

- [individuální projekt](#) - s vazbou na integrovaný nástroj

IROP - (06\_17\_096) - 75. Výzva IROP - DEINSTITUCIONALIZACE PSYCHIATRICKÉ PÉČE II. - SC 2.3

- [individuální projekt](#)

IROP - (06\_17\_097) - 78. výzva IROP - ENERGETICKÉ ÚSPORY V BYTOVÝCH DOMECH III - SC 2.5

- [individuální projekt](#)

IROP - (06\_18\_102) - 81. výzva IROP - Rozvoj sociálních služeb II. - SC 2.1

- [individuální projekt](#)

IROP - (06\_18\_103) - 82. výzva IROP - Rozvoj sociálních služeb (SVL) II. - SC 2.1



ŽADATEL

NÁPOVĚDA

Nacházíte se: [Nástěnka](#) [Žadatel](#) [Operace](#) [Výběr podvýzvy](#)

Profil objektu



Nová depeše a koncepty

Přehled depeší

Poznámky

Úkoly

Datová oblast žádosti



Identifikace projektu



Identifikace operace

Výběr podvýzvy

Projekt

Specifické cíle

Popis projektu

Indikátory

Horizontální principy

Klíčové aktivity

Cílová skupina

Umístění

Subjekty



Subjekty projektu

CZ NACE

Adresy subjektu

Osoby subjektu

Účty subjektu

Účetní období

VÝBĚR PODVÝZVY



PŘÍSTUP K PROJEKTU



PLNĚ MOCI



KOPÍROVAT



VYMAZAT ŽÁDOST



KONTROLA



FINALIZACE



TISK

Vyberte podvýzvu, ve které chcete podávat žádost do integrovaného nástroje a svoji volbu potvrďte.

ČÍSLO PODVÝZVY

NÁZEV PODVÝZVY



krok 2

krok 1

Potvrdit výběr

Číslo výzvy	Název výzvy
115/06_16_075/CLLD_15...	
127/06_16_075/CLLD_16...	1.výzva MAS Slezská brána-IROP-Vzdělávání 1.
177/06_16_075/CLLD_15...	1.výzva MAS Sdružení Západní Krušnohoří-IROP- Podpora infrastruktury předškolního vzdělávání a základních škol
180/06_16_075/CLLD_16...	2.výzva MAS Region Pošembeří-IROP-Vzdělávání 02
182/06_16_075/CLLD_16...	9.Výzva MAS Lanškrounsko-IROP-Rozvoj neformální, zájmového a celoživotního vzdělávání II.
183/06_16_075/CLLD_16...	4.výzva MAS Říčansko-IROP-Školství a vzdělávání 2018
184/06_16_075/CLLD_16...	1.výzva MAS Svatojiřský les-IROP- Vzdělávání
185/06_16_075/CLLD_16...	11.výzva MAS Vyhlídka-IROP-Kvalitní střední vzdělávání II.
187/06_16_075/CLLD_16...	6.výzva MAS SVITAVA-IROP-Podpora vzdělávání II.
190/06_16_075/CLLD_15...	2.výzva MAS Sdružení Západní Krušnohoří-IROP- Podpora infrastruktury pro zájmové, neformální a celoživotní vzdělávání
193/06_16_075/CLLD_16...	7.výzva MAS Frydlantsko-Beskydy-IROP-školy
194/06_16_075/CLLD_16...	8.výzva MAS Frýdlantsko-Beskydy-IROP-zájmové, neformální a celoživotní vzdělávání
197/06_16_075/CLLD_16...	8.výzva OPS pro Český ráj-IROP-Vzdělávání2
198/06_16_075/CLLD_15...	7.výzva MAS Skutečsko, Košumbersko a Chrastecsko, z.s.-IROP-Infrastruktura pro vzdělávání II.
199/06_16_075/CLLD_15...	7.výzva MAS Sdružení SPLAV-IROP-Výchova a vzdělávání investice II.
201/06_16_075/CLLD_15...	3.výzva MAS Moravská brána-IROP-vzdělávání
202/06_16_075/CLLD_16...	5.výzva MAS Valašsko - Horní Vsacko-IROP-Infrastruktura pro předškolní vzdělávání
203/06_16_075/CLLD_15...	4.výzva MAS Bohdanečsko-IROP-Infrastruktura ZŠ, SŠ, zájmového a neformálního vzdělávání
204/06_16_075/CLLD_16...	7.Výzva MAS "Přidte pobejt!"-IROP-Investice do kvalitního vzdělávání-II
205/06_16_075/CLLD_16...	4.výzva MAS Vodňanská ryba, z. s.-IROP-Rozvoj infrastruktury v oblasti středního a vyššího odborného vzdělávání.
206/06_16_075/CLLD_16...	3.výzva MAS Blanský les-Netolicko-IROP-Infrastruktura základních škol - I
207/06_16_075/CLLD_17...	1.výzva MAS Slavkovské bojiště, z.s.-IROP - Základní školy
208/06_16_075/CLLD_17...	2.výzva MAS Slavkovské bojiště, z.s.-IROP - Mateřské školy
209/06_16_075/CLLD_16...	8.výzva MAS Kralovečversko-IROP-Rozvoj infrastruktury pro vzdělávání
211/06_16_075/CLLD_16...	3.výzva MAS Ploština-IROP-Infrastruktura pro základní školy

do pole Název výzvy stačí napsat Slavkov a vyhledat

vyberete příslušnou výzvu dle projektu



# NAVIGACE A KONTROLA SPRÁVNOSTI VÝBĚRU VÝZVY A PODVÝZVY



- **IROP - (06\_16\_075) - 68. výzva IROP - ZVYŠOVÁNÍ KVALITY A DOSTUPNOSTI INFRASTRUKTURY PRO VZDĚLÁVÁNÍ A CELOŽIVOTNÍ UČENÍ - INTEGROVANÉ PROJEKTY CLLD - SC 4.1**
- **Dle zaměření následně:**
  - 207/06\_16\_075/CLLD\_17\_03\_001 - 1.výzva MAS Slavkovské bojiště, z.s.-IROP - **Základní školy**
  - 208/06\_16\_075/CLLD\_17\_03\_001 - 2.výzva MAS Slavkovské bojiště, z.s.-IROP - **Mateřské školy**

# IS KP2014+



- Nastavení notifikací – prostřednictvím zadání e-mailové adresy či telefonního čísla Vám přijdou informace o příchozích depeších atd.
- Vyplnění jednotlivých záložek v systému v rámci žádosti
  - Povinně se vyplňují žlutě podbarvená pole s vykřičníkem, šedě podbarvená pole jsou nepovinná a bíle podbarvená jsou automaticky vyplňována systémem
- Vyplnění všech záložek v levém menu
- Kontrola žádosti
- Finalizace žádosti

# DŮLEŽITÉ ODKAZY



- **Obecná pravidla pro žadatele**

[http://www.irop.mmr.cz/getmedia/854bc428-6a7a-4b02-af02-51e67870f8c9/Obecna-pravidla-IROP\\_vydani-1-11\\_15052018\\_final.pdf.aspx?ext=.pdf](http://www.irop.mmr.cz/getmedia/854bc428-6a7a-4b02-af02-51e67870f8c9/Obecna-pravidla-IROP_vydani-1-11_15052018_final.pdf.aspx?ext=.pdf)

- **Specifická pravidla pro žadatele**

[http://www.irop.mmr.cz/getmedia/4bafc2cf-1d26-4883-b389-95f202c067f8/Specificka-pravidla\\_2-4\\_CLLD\\_1-2.pdf.aspx?ext=.pdf](http://www.irop.mmr.cz/getmedia/4bafc2cf-1d26-4883-b389-95f202c067f8/Specificka-pravidla_2-4_CLLD_1-2.pdf.aspx?ext=.pdf)

- **Přílohy specifických pravidel**

[http://www.irop.mmr.cz/getmedia/d1dac6bb-36c1-435d-b034-31a536e1c477/Prilohy\\_Specificka-pravidla\\_2-4\\_CLLD\\_1-2.zip.aspx?ext=.zip](http://www.irop.mmr.cz/getmedia/d1dac6bb-36c1-435d-b034-31a536e1c477/Prilohy_Specificka-pravidla_2-4_CLLD_1-2.zip.aspx?ext=.zip)

- **Strategie CLLD MAS Slavkovské bojiště, z.s.**

<http://slavkovskebojiste.cz/strategie-komunitne-vedeneho-mistniho-rozvoje-mas-slavkovske-bojiste/>

# DĚKUJI ZA POZORNOST



Ing. Dana Adamcová, manažerka IROP

732 512 635

[adamcova@slavkovskebojiste.cz](mailto:adamcova@slavkovskebojiste.cz)



SLAVKOVSKÉ  
BOJIŠTĚ

[www.slavkovskebojiste.cz](http://www.slavkovskebojiste.cz)