



EVROPSKÁ UNIE
Evropský fond pro regionální rozvoj
Integrovaný regionální operační program



MINISTERSTVO
PRO MÍSTNÍ
ROZVOJ ČR



SEMINÁŘ PRO ŽADATELE

MAS SLAVKOVSKÉ BOJIŠTĚ, Z.S. – IROP – SOCIÁLNÍ BYDLENÍ V OBCÍCH

21. 2. 2019 16:00 Obecní úřad Hrušky u Slavkova

PROGRAM SEMINÁŘE



- 1. Představení výzvy MAS Slavkovské bojiště***
- 2. Podporované aktivity***
- 3. Způsobilost výdajů***
- 4. Indikátory***
- 5. Proces hodnocení a výběru projektů***
- 6. IS KP14+***
- 7. Důležité odkazy***

ZÁKLADNÍ INFORMACE K VÝZVĚ



- **Vyhlášení výzvy MAS: 17. 12. 2018 od 8:00 hodin**
- **Ukončení příjmu žádostí o podporu: 29. 3. 2019 do 12:00 hodin**
- **Ukončení realizace projektu: 31. 12. 2021**
- Druh výzvy: kolová
- Nadřazená výzva: č. 85 IROP
- **Udržitelnost projektu: min. 20 let**

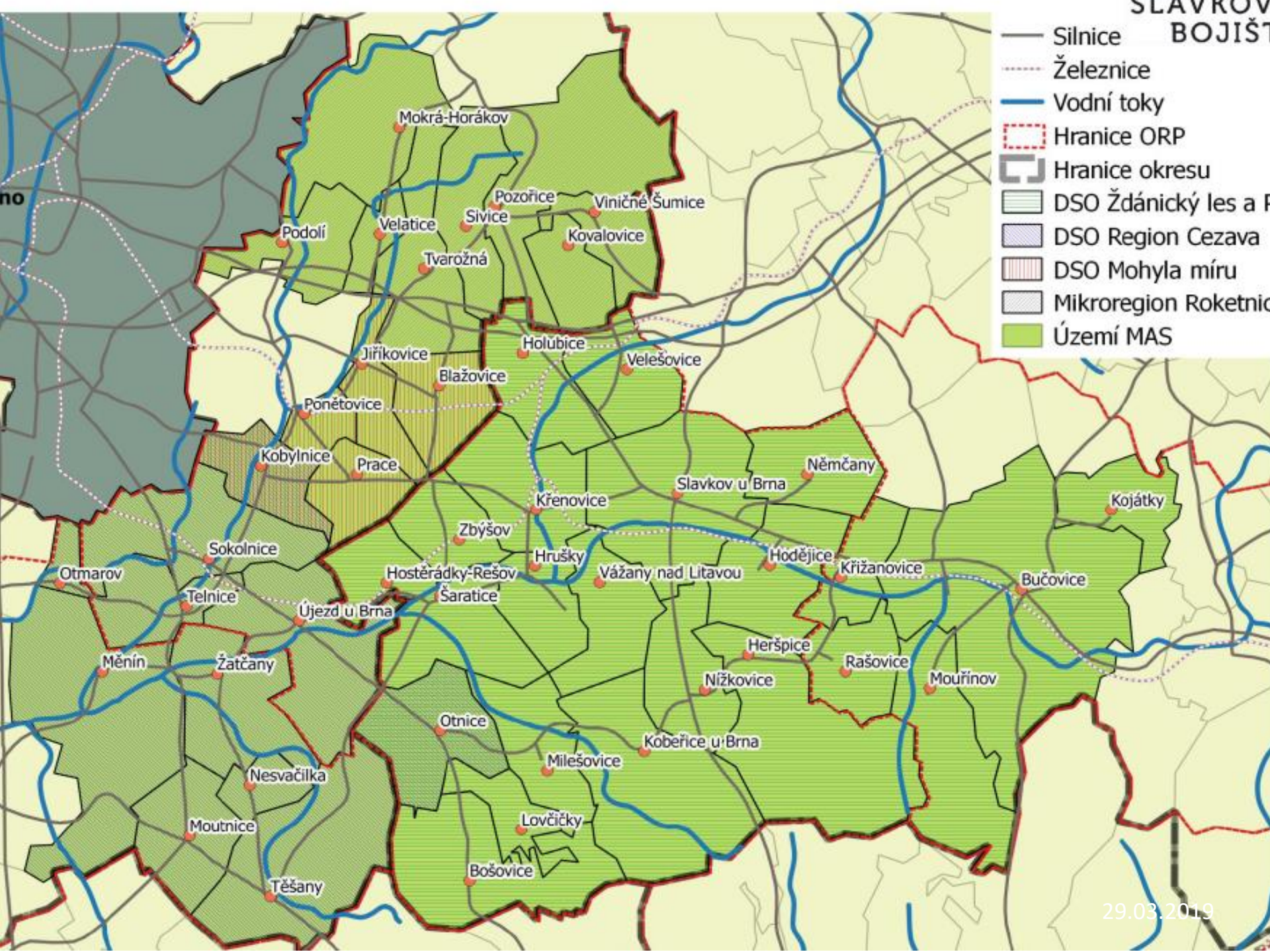
ZÁKLADNÍ INFORMACE K VÝZVĚ



- Alokace výzvy (CZV): **8 421 070 Kč = 100% (95% dotace+ 5% spoluúčast)**
- Min. výše celkových způsobilých výdajů projektu (CZV):
800 000 CZK (95% dotace + 5% spoluúčast)
- Max. výše celkových způsobilých výdajů projektu (CZV):
8 421 070 CZK (95% dotace + 5% spoluúčast)

- Forma financování: Ex-post
- Území realizace – MAS Slavkovské bojiště (viz slide dále), mimo území = nezpůsobilé
- Rozhodující není sídlo žadatele, ale místo realizace projektu

- **Způsobilost výdajů platí od 1. 1. 2014**
- **Realizace projektu nesmí být ukončena před podáním žádosti o podporu do MS2014+**



- Silnice
- ⋯ Železnice
- Vodní toky
- - - Hranice ORP
- ▭ Hranice okresu
- ▨ DSO Ždánický les a P
- ▨ DSO Region Cezava
- ▨ DSO Mohyla míru
- ▨ Mikroregion Rokytno
- ▨ Území MAS

CÍLOVÉ SKUPINY



- Osoby v bytové nouzi:
 - osoby spící venku (např. ulice, pod mostem, nádraží, letiště, veřejné dopravní prostředky, kanály, jeskyně, odstavené vagony, stany, garáže, prádelny, sklepy a půdy domů, vraky aut),
 - osoby v nízkoprahové noclehárně,
 - osoby sezonně užívající k přenocování prostory zařízení bez lůžek,
 - muži a ženy v azylovém domě,
 - matky nebo otcové s dětmi v azylovém domě,
 - úplné rodiny v azylovém domě,
 - osoby v domě na půli cesty,
 - osoby ve veřejné komerční ubytovně (nemají jinou možnost bydlení),
 - osoby bez přístřeší po vystěhování z bytu,
 - žadatelé o azyl v azylových zařízeních,
 - osoby po opuštění věznice,
 - osoby před opuštěním zdravotnického zařízení,

CÍLOVÉ SKUPINY



- **Osoby v bytové nouzi:**
 - osoby po opuštění dětské instituce či pěstounské péče,
 - muži a ženy v seniorském věku,
 - invalidé dlouhodobě ubytovaní v azylovém domě,
 - osoby přechodně bydlící u příbuzných nebo přátel (nemají jinou možnost bydlení),
 - osoby bydlící v bytě bez právního důvodu,
 - osoby v nezákonně obsazené budově,
 - osoby na nezákonně obsazeném pozemku (zahrádkářské kolonie, zemnice),
 - osoby, které dostaly výpověď z nájemního bytu,
 - osoby žijící v mobilním obydlí, např. maringotka, karavan, hausbót (nemají jinou možnost bydlení),
 - osoby žijící v budově, která není určena k bydlení, např. osoby žijící na pracovišti, v zahradních chatkách se souhlasem majitele,
 - osoby žijící v provizorních stavbách nebo v budovách bez kolaudace pro účely bydlení,
 - osoby žijící v nevhodném objektu – obydlí se stalo nezpůsobilým k obývání (dříve mohlo být obyvatelné).

CÍLOVÉ SKUPINY



- **Osobou v bytové nouzi se dále rozumí osoba v ekonomicky produktivním věku, která nemá uzavřenou jinou nájemní smlouvu, nemá ve vlastnictví ani spoluvlastnictví bytový dům, rodinný dům, byt, dům pro rekreační nebo jiné ubytovací účely a zároveň její průměrný čistý měsíční příjem v období 12 kalendářních měsíců před uzavřením nájemní smlouvy nepřesáhl 0,6 násobek průměrné měsíční mzdy. Při určování započitatelných příjmů posuzované osoby se postupuje podle zákona č. 110/2006 Sb., o životním a existenčním minimu, v platném znění.**

OPRÁVNĚNÍ ŽADATELÉ



- obce,
- nestátní neziskové organizace,
- církve,
- církevní organizace.

HLAVNÍ ZAMĚŘENÍ PROJEKTU



- Cílem výzvy je podpora dostupného nájemního sociálního bydlení, které umožní sociálně vyloučeným osobám a osobám ohroženým sociálním vyloučením, vstup do nájemního bydlení v ČR.
- Nástrojem dosažení tohoto cíle je pořízení bytů formou výstavby nových sociálních bytů, nákupu, rekonstrukce bytu či adaptace nebytových prostor pro potřeby sociálního bydlení a pořízení nezbytného základního vybavení.
- Sociální byt se základním vybavením je určen pro osoby, které v důsledku nepříznivých životních okolností nemají přístup k bydlení, a jsou schopné plnit povinnosti vyplývající z nájemního vztahu.



- Sociální byty musí splňovat parametry sociálního bydlení, stanovené pro IROP, technické parametry, finanční parametry, podmínky předcházení segregace a podmínky nakládání se sociálními byty, které jsou uvedené v kapitole 3.5 těchto Pravidel.



- **Nájemné za 1 m² podlahové plochy sociálního bytu**, sjednané při uzavření nájemní smlouvy nebo změněné v průběhu trvání nájemního vztahu, **nesmí překročit 61,10 Kč**.
- Příjemce je povinen uzavřít nájemní smlouvu k bytu pouze s osobou z cílové skupiny, kdy minimálně 50 % členů, užívajících domácnost, musí být v ekonomicky produktivním věku, tj. ve věku 15 až 64 let.
- Nájemní smlouva může být uzavřena s osobou z cílové skupiny, která není v ekonomicky produktivním věku (tj. 65 let a výše), avšak minimálně dalších 50 % členů, užívajících domácnost, je v ekonomicky produktivním věku (tj. ve věku 15 až 64 let).



- Nájemní smlouva bude uzavřena s osobou, která prokáže, že její průměrný čistý měsíční příjem v období 12 kalendářních měsíců před uzavřením nájemní smlouvy nepřesáhl 0,6 násobek průměrné hrubé měsíční mzdy podle údajů ČSÚ.
- Pokud budou užívat sociální nájemní byt další osoby, doloží osoba, s níž má být uzavřena nájemní smlouva, že měsíční průměr součtu čistých příjmů a sociálních dávek všech členů domácnosti nepřesáhl za 12 kalendářních měsíců před uzavřením nájemní smlouvy:
 - a) 0,8 násobek průměrné měsíční mzdy, jedná-li se o domácnost se 2 členy;
 - b) 0,9 násobek průměrné měsíční mzdy, jedná-li se o domácnost se 3 členy;
 - c) 1,0 násobek průměrné měsíční mzdy, jedná-li se o domácnost se 4 členy;
 - d) 1,2 násobek průměrné měsíční mzdy, jedná-li se o domácnost s 5 a více členy.



- Bude-li nájemní smlouva k sociálnímu bytu uzavřena v období od 1. července do 31. prosince, bude čistý měsíční příjem porovnáván s průměrnou měsíční mzdou za bezprostředně předcházející kalendářní rok; bude-li nájemní smlouva k sociálnímu bytu uzavřena v období od 1. ledna do 30. června, bude čistý měsíční příjem porovnáván s průměrnou měsíční mzdou za předminulý kalendářní rok.
- Nájemní smlouva se uzavře na dobu určitou **minimálně na jeden kalendářní rok a nejdéle na 2 roky** s možností jejího opakovaného prodloužení podle konkrétní situace nájemce.



- Po dobu výkonu SOHZ sociální bydlení projektu musí být cílové skupině v sociálních bytech dostupná podpora ve formě sociální práce. Sociální práci je myšleno poskytování sociální služby podle zákona č. 108/2006 Sb., o sociálních službách, v platném znění, nebo další sociální práci, jejímž gestorem je kvalifikovaný sociální pracovník. Tato služba má inkluzivní dopad na cílovou skupinu projektu zlepšující jejich nepříznivou sociální situaci.



- Pro rekonstrukce a pořízení sociálního bytu jsou doporučeny standardy minimální a maximální rozlohy sociálního bydlení v IROP k počtu osob v domácnosti. V odůvodněných případech se lze od doporučených standardů odchýlit, žadatel tuto skutečnost popíše v kapitole 5 Studie proveditelnosti.

Počet osob v domácnosti	1	2	3	4 a více
1+kk (m ²)	23-37,9	23-37,9	x	x
2+kk (m ²)	x	38-51,9	38-51,9	x
3+kk (m ²)	x	x	52-67,9	52-67,9
4+kk (m ²)	x	x	x	68-82



- **NELZE:**
 - **Ubytovny a zařízení dočasného nestandardního ubytování nejsou podporovány.**

HLAVNÍ AKTIVITY



- **Na hlavní aktivity musí být vynaloženo min. 85 % celkových způsobilých výdajů projektu**
- **Na vedlejší aktivity může být vynaloženo max. 15 % celkových způsobilých výdajů – část výdajů na vedlejší aktivity nad 15 % = nezpůsobilé výdaje**

Způsobilé výdaje na HLAVNÍ AKTIVITY



- nákup objektů, domů, bytů a pozemků (mimo určené základní sídelní jednotky),
- výstavba nových sociálních bytů (mimo určené základní sídelní jednotky dle přílohy 9 Spec. Prav.) včetně odpovídající části společných prostor a případně též včetně odpovídající části dalších souvisejících drobných staveb, které jsou nezbytné k zajištění provozu a správy domu (čistička odpadních vod, septik, trafostanice, domovní nebo externí kotelna, mandlovny, prádelny, sušárny, kočárkárny, kolárny),
- nákup a dostavba nedokončených staveb (mimo určené základní sídelní jednotky),
- rekonstrukce a úpravy objektu, domu nebo bytu,
- pořízení základního vybavení bytové jednotky,
- rekonstrukce a úpravy společných prostor objektu nebo bytového domu a odpovídajících částí dalších souvisejících drobných staveb, které jsou nezbytné k zajištění provozu a správy domu (čistička odpadních vod, septik, trafostanice, domovní nebo externí kotelna, mandlovny, prádelny, sušárny, kočárkárny, kolárny) - společné prostory bytového domu jsou definovány nařízením vlády č. 366/2013 Sb., o úpravě některých záležitostí souvisejících s bytovým spoluvlastnictvím.
- **Bližší výčet možných hlavních aktivit projektu najdete ve Specifických pravidlech v kapitole 3.7 Způsobilé výdaje.**

Způsobilé výdaje na VEDLEJŠÍ AKTIVITY PROJEKTU



- **Max. do 15 % celkových způsobilých výdajů projektu**
- technický dozor investora, BOZP, autorský dozor,
- zeleň v okolí budov a na budovách,
- demolice původního objektu na místě realizace projektu,
- projektová dokumentace stavby,
- studie proveditelnosti,
- pořízení služeb bezprostředně souvisejících s realizací projektu (příprava a realizace zadávacích a výběrových řízení),
- povinná publicita (dle kap. 13 Obecných pravidel).
- **Bližší výčet možných vedlejších aktivit projektu najdete ve Specifických pravidlech v kapitole 3.7 Způsobilé výdaje.**

PŘÍKLADY NEZPŮSOBILÝCH VÝDAJŮ



- výdaje spojené s realizací části projektu, která zasahuje mimo území MAS vymezené v integrované strategii CLLD,
- výdaj, který nesouvisí s cíli projektu nebo který není možno doložit písemnými doklady,
- výdaje nesplňující principy hospodárnosti, účelnosti a efektivnosti,
- výdaje na vedlejší aktivity projektu nad 15 % celkových způsobilých výdajů,
- parkovací stání, parkovací plochy, parkoviště,
- náklady na mzdy, platy, náhrady mezd a platů, ostatní osobní náklady, povinné pojistné hrazené zaměstnavatelem
- ...



- Žadatel si zvolí režim veřejné podpory (buď „de minimis SOHZ” nebo „SOHZ”) podle předpokládaného finančního objemu projektu, případně podle míry svého stávajícího čerpání dle Registru de minimis.
- V případě zvolení režimu „de minimis SOHZ” nemusí žadatel předkládat povinnou přílohu č. 7 těchto Pravidel Potvrzení o podání žádosti o pověření k výkonu služby obecného hospodářského zájmu sociální bydlení.
- Celkový součet podpor de minimis, poskytnutých jednomu příjemci, nesmí za žádná tři po sobě jdoucí účetní období přesáhnout 500 000 EUR. Vzhledem k častým změnám směnného kurzu existuje riziko překročení limitu de minimis, kdy je nutné snížit výši celkových způsobilých výdajů prostřednictvím Žádosti o změnu v MS2014+ tak, aby byla hranice 500 000 EUR dodržena. ŘO IROP stanovil jako doporučenou hranici rizika pro nepřekročení limitu podporu ve výši 450 000 EUR.

POVINNÉ PŘÍLOHY ŽÁDOSTI



1. Plná moc
2. Zadávací a výběrová řízení
3. Doklady o právní subjektivitě žadatele*
4. Studie proveditelnosti
5. Doklad o prokázání právních vztahů k majetku, který je předmětem projektu
6. Žádost o stavební povolení nebo ohlášení, případně stavební povolení nebo souhlas s provedením ohlášeného stavebního záměru nebo veřejnoprávní smlouva nahrazující stavební povolení

* Nepovinná příloha pro obce.

POVINNÉ PŘÍLOHY ŽÁDOSTI



7. Projektová dokumentace pro vydání stavebního povolení nebo pro ohlášení stavby
8. Územní rozhodnutí nebo územní souhlas nebo veřejnoprávní smlouva nahrazující územní řízení
9. Položkový rozpočet stavby
10. Čestné prohlášení o skutečném majiteli
11. Potvrzení o podání žádosti o pověření k výkonu služby obecného hospodářského zájmu sociální bydlení - v případě volby režimu rozhodnutí Komise o SOHZ (2012/21/EU)
12. Souhlasné stanovisko obce s realizací projektu

INDIKÁTORY



- 5 53 20 – Průměrný počet osob využívajících sociální bydlení
- 5 53 10 – Nárůst kapacity sociálních bytů
- 5 53 01 – Počet podpořených bytů pro sociální bydlení

Žadatel v žádosti o podporu vyplňuje cílovou hodnotu a datum, ke kterému se zavazuje ji naplnit. K naplnění cílové hodnoty indikátoru musí dojít k datu ukončení realizace projektu.

Hodnoty indikátorů musí být dle přílohy Specifických pravidel č. 85 **Metodické listy k indikátorům.**

PROCES HODNOCENÍ A VÝBĚRU PROJEKTŮ



- HODNOCENÍ FORMÁLNÍCH NÁLEŽITOSTÍ A PŘIJATELNOSTI
 - Pro kladné hodnocení je nutnost splnit veškerá stanovená kritéria (napravitelná/nenapravitelná)
 - Kancelář MAS (15 PD + případné prodloužení ohledně napravení nedostatků + 15 KD přezkum)
- VĚCNÉ HODNOCENÍ
 - Projekt musí splnit min. 25 bodů z celkových 50 bodů
 - Hodnotící/výběrová komise MAS – 20 PD + 15 KD přezkum
- VÝBĚR PROJEKTŮ
 - Provádí Rada MAS
 - Do 10 PD od ukončení fáze věcného hodnocení
- ZÁVĚREČNÉ OVĚŘENÍ ZPŮSOBILOSTI CRR

KRITÉRIA FORMÁLNÍCH NÁLEŽITOSTÍ

napravitelné kritérium

nenapravitelné kritérium

Kritéria formálních náležitostí

Číslo	Název kritéria	Referenční dokument	Způsob hodnocení kořenového kritéria
1.	Žádost o podporu je podána v předepsané formě.	Žádost o podporu, Výzva MAS	<p>ANO – Žádost o podporu je podána v předepsané formě a obsahově splňuje všechny náležitosti.</p> <p>NE - Žádost o podporu není podána v předepsané formě nebo obsahově nesplňuje všechny náležitosti.</p>
2.	Žádost o podporu je podepsána oprávněným zástupcem žadatele.	Žádost o podporu	<p>ANO – Žádost v elektronické podobě je podepsána statutárním zástupcem nebo pověřeným zástupcem.</p> <p>NE - Žádost v elektronické podobě není podepsána statutárním zástupcem nebo pověřeným zástupcem.</p>
3.	Jsou doloženy všechny povinné přílohy a obsahově splňují náležitosti, požadované v dokumentaci k výzvě MAS.	Žádost o podporu, povinné přílohy Žádosti o podporu, Specifická pravidla pro žadatele a příjemce	<p>ANO – K žádosti jsou doloženy všechny povinné přílohy podle Specifických pravidel pro žadatele a příjemce výzvy ŘO IROP a výzvy MAS, a obsahově splňují náležitosti, které požaduje MAS v dokumentaci k výzvě.</p> <p>NE - K žádosti nejsou doloženy všechny povinné přílohy podle Specifických pravidel pro žadatele a příjemce výzvy ŘO IROP a výzvy MAS, nebo obsahově nesplňují náležitosti, které požaduje MAS v dokumentaci k výzvě.</p>

KRITÉRIA PŘIJATELNOSTI - OBECNÁ

Číslo	Název kritéria	Referenční dokument	Způsob hodnocení kořenového kritéria
1.	Statutární zástupce žadatele je trestně bezúhonný.	Žádost o podporu	ANO – žadatel - statutární zástupci nebo osoba pověřená uvedla čestné prohlášení (dotační podvod, poškozování zájmů EU). NE – žadatel neuvedl čestné prohlášení (dotační podvod, poškozování zájmů EU).
2.	Žadatel splňuje definice oprávněného příjemce pro specifický cíl 2.1 a výzvu MAS.	Žádost o podporu, Studie proveditelnosti, Výzva MAS	ANO – Žadatel splňuje definici oprávněného příjemce pro příslušný specifický cíl a výzvu. NE - Žadatel nesplňuje definici oprávněného příjemce pro příslušný specifický cíl a výzvu.
3.	Projekt je v souladu s integrovanou strategií CLLD.	Žádost o podporu, Studie proveditelnosti, SCLLD	ANO – Projekt je v souladu se schválenou strategií - Strategie komunitně vedeného rozvoje území MAS Slavkovské bojiště, z.s. NE – Projekt není v souladu se schválenou strategií - Strategie komunitně vedeného rozvoje území MAS Slavkovské bojiště, z.s.
4.	Projekt je svým zaměřením v souladu s výzvou MAS.	Žádost o podporu, Studie proveditelnosti, Výzva MAS	ANO – projekt je v souladu s výzvou MAS NE – projekt není v souladu s výzvou MAS
5.	Projekt respektuje minimální a maximální hranici celkových způsobilých výdajů, pokud jsou stanoveny.	Text výzvy MAS, Žádost o podporu	ANO – Projekt respektuje minimální a maximální hranici celkových způsobilých výdajů. NE – Projekt nerespektuje minimální a maximální hranici celkových způsobilých výdajů.

KRITÉRIA PŘIJATELNOSTI - OBECNÁ

6.	Projekt je svým zaměřením v souladu s cíli a podporovanými aktivitami výzvy MAS.	Žádost o podporu, Výzva MAS	ANO - Projekt je svým zaměřením v souladu s cíli a podporovanými aktivitami výzvy MAS. NE - Projekt je svým zaměřením v rozporu s cíli a podporovanými aktivitami výzvy MAS.
7.	Potřebnost realizace projektu je odůvodněná.	Žádost o podporu, Studie proveditelnosti	ANO – žadatel popsal odůvodnění potřebnosti realizace projektu. NE – žadatel nepopsal odůvodnění potřebnosti realizace projektu.
8.	Projekt respektuje limity způsobilých výdajů, pokud jsou stanoveny.	Žádost o podporu, Studie proveditelnosti, Specifická pravidla	ANO - Projekt respektuje limity způsobilých výdajů. NE - Projekt nerespektuje limity způsobilých výdajů. NERELEVANTNÍ - Limity způsobilých výdajů nejsou stanoveny.
9.	Výsledky projektu jsou udržitelné.	Žádost o podporu, Studie proveditelnosti	ANO – žadatel popsal zajištění udržitelnosti výsledků pro udržitelnost projektu min. 5 let od ukončení financování. NE – žadatel nepopsal zajištění udržitelnosti výsledků pro udržitelnost projektu min. 5 let od ukončení financování.
10.	Projekt nemá negativní vliv na žádnou z horizontálních priorit IROP (udržitelný rozvoj, rovné příležitosti a zákaz diskriminace, rovnost mužů a žen).	Žádost o podporu, Studie proveditelnosti	ANO – projekt nemá negativní vliv na žádnou z horizontálních priorit IROP (tj. má pozitivní nebo neutrální vliv). NE – projekt má negativní vliv na minimálně jednu z horizontálních priorit IROP.

KRITÉRIA PŘIJATELNOSTI - SPECIFICKÁ

Číslo	Název kritéria	Referenční dokument	Způsob hodnocení kořenového kritéria
1.	Žadatel má zajištěnou administrativní, finanční a provozní kapacitu k realizaci a udržitelnosti projektu.	Žádost o podporu, Studie proveditelnosti	<p>ANO - Žadatel popsal zajištění realizace a udržitelnosti ve studii proveditelnosti a v žádosti o podporu.</p> <p>NE - Žadatel nepopsal zajištění realizace a udržitelnosti ve studii proveditelnosti a v žádosti o podporu.</p>
2.	Projekt je v souladu se Strategii sociálního začleňování 2014-2020.	Žádost o podporu, Studie proveditelnosti	<p>ANO – Ve studii proveditelnosti je uvedena vazba na ustanovení Strategie sociálního začleňování 2014-2020.</p> <p>NE – Ve studii proveditelnosti chybí, není zřejmá, nebo je chybná vazba projektu na Strategii sociálního začleňování 2014-2020.</p> <p>NERELEVANTNÍ - Projekt není zaměřen na aktivitu Sociální bydlení</p>
3.	Cílovou skupinou projektu jsou osoby v ekonomicky aktivním věku.	Žádost o podporu, Studie proveditelnosti	<p>ANO – Cílovou skupinou projektu jsou osoby v ekonomicky aktivním věku.</p> <p>NE – Cílovou skupinou projektu nejsou osoby v ekonomicky aktivním věku.</p> <p>NERELEVANTNÍ - Projekt není zaměřen na aktivitu Sociální bydlení</p>
4.	Cílem projektu je zajištění přístupu cílové skupiny k dlouhodobému nájemnímu bydlení.	Žádost o podporu, Studie proveditelnosti	<p>ANO – Cílem projektu je zajištění přístupu cílové skupiny k dlouhodobému nájemnímu bydlení (nájemní smlouva je uzavřena alespoň na 1 rok).</p> <p>NE – Cílem projektu není zajištění přístupu cílové skupiny k dlouhodobému nájemnímu bydlení (nájemní smlouva je uzavřena na méně než 1 rok).</p> <p>NERELEVANTNÍ - Projekt není zaměřen na Sociální bydlení</p>

KRITÉRIA VĚCNÉHO HODNOCENÍ

Číslo	Název kritéria	Referenční dokument	Popis pro hodnocení	Hodnocení (body)
1.	Počet bytových jednotek určených k sociálnímu bydlení (Aspekt efektivnosti)	Studie proveditelnosti Žádost o podporu Projektová dokumentace	Realizací projektu vzniknou 3 a více sociálních bytů.	10 body
			Realizací projektu vznikne jeden až 2 sociální byty.	5 bodů
2.	Výše celkových způsobilých výdajů projektu v Kč přepočtená na jednu bytovou jednotku (Aspekt efektivnosti)	Žádost o podporu, Studie proveditelnosti	Celkové způsobilé výdaje jsou rovny nebo nižší 800 000,00 Kč na jeden byt v projektu.	10 bodů
			Celkové způsobilé výdaje jsou v rozmezí 800 000,01 až 1 500 000,00 Kč na jeden byt v projektu.	5 bodů
			Celkové způsobilé výdaje jsou 1 500 000,01 a více Kč na jeden byt v projektu.	0 bodů
3.	Využití stávajících budov – projektem dojde k výstavbě bytů v již stávající budově (Aspekt efektivnosti)	Žádosti o podporu, Projektová dokumentace, Studie proveditelnosti	Bude využita stávající budova (jako využití stávající budovy bude brána i demolice ve vedlejší aktivitě projektu a následně nová výstavba, projektem nedojde k výstavbě objektu na zelené louce).	10 bodů
			Nebude využita stávající budova. Projektem dojde k výstavbě objektu na zelené louce.	0 bodů
4.	Projekt bude sloužit pro více cílových skupin. (Aspekt účelnosti)	Žádost o podporu, Studie proveditelnosti	Projekt svým zaměřením cílí na 3 a více cílových skupin.	10 bodů
			Projekt svým zaměřením cílí na jednu až 2 cílové skupiny.	5 bodů
5.	Na území obce je již v provozu sociální bydlení. (Aspekt potřebnosti)	Žádost o podporu, Studie proveditelnosti	Na území obce se nenachází žádný sociální byt.	10 bodů
			Na území obce se již nachází 1 sociální byt.	5 bodů
			Na území obce se již nachází více než 1 sociální byt	0 bodů
6.	Velikost obce (Aspekt potřebnosti) (Pro určení velikosti obce je považován za závazný ČSÚ: Počet obyvatel v obcích k 1. 1. 2018 - odkaz na dokument: https://www.czso.cz/csu/czso/pocet-obyvatel-v-obcich-see2a5tx8j)	Žádost o podporu, Studie proveditelnosti	Projekt se bude realizovat v obci s počtem do 1 500 obyvatel.	10 bodů
			Projekt se bude realizovat v obci s počtem 1 501 - 3 000 obyvatel.	5 bodů
			Projekt se bude realizovat v obci s počtem 3 001 a více obyvatel.	0 bodů

• **Minimální počet bodů, aby projekt uspěl, je 30 bodů. Maximální počet bodů je 60.**

IS KP14+



- **Žadatel podává projekt pouze elektronicky prostřednictvím systému IS KP14+ v rámci MS2014+**
- Pro práci v systému je třeba užít podporované prohlížeče **Internet Explorer a Firefox**, a to **pouze v jejich nejnovějších verzích**.

<https://mseu.mssf.cz/>

- Žadatel musí mít zřízen **elektronický podpis** před podáním/odesláním žádosti
- IS KP2014+ - vyžaduje registraci – je třeba platná e-mailová adresa a telefonní číslo

IS KP2014+



- **Pokyny k vyplnění projektové žádosti v IS KP2014+**

http://slavkovskebojiste.cz/wp-content/uploads/2018/12/P1_Postup-pro-pod%C3%A1n%C3%AD-%C5%BDoP-v-MS2014.doc

- **Výzvu na Sociální bydlení MAS Slavkovské bojiště, z.s.:**

<http://slavkovskebojiste.cz/2018/12/11/5-vyzva-mas-slavkovske-bojiste-z-s-irop-socialni-bydleni/>

Postup k registraci v IS KP2014+ a založení žádosti o podporu

Používáte nepodporovanou verzi prohlížeče. Více informací zde.

MS2014+

Nacházíte se: Úvod

Portál IS KP14+ jako součást MS2014+ je určen pouze pro vyplňování a podávání elektronické žádosti o podporu projektu ze strukturálních fondů Evropského společenství a Národních zdrojů v programovém období 2014 až 2020.

Všechny dostupné informace o čerpání z fondů Evropské unie a seznam kontaktů na jednotlivé vyhlašovatele výzev najdete na stránkách www.dotaceeu.cz.

Seznam programů a výzev

Informace ŘO

Kontakty

Odkazy

FAQ

HW a SW požadavky

ÚVOD

KROK 1

REGISTRACE »

Portál ISKP14+ jako součást MS2014+ je určen pro žadatele/příjemce pro zadávání žádostí o podporu a správu projektů po celou dobu jejich životního cyklu a dále pro nositele strategií integrovaných nástrojů a externí hodnotitele. Žádosti o podporu na projekt je možné zadávat až po vyhlášení výzev a otevření programů pro programové období 2014 – 2020.

Upozornění

Ukončení podpory SilverLight v internetovém prohlížeči Firefox

V internetovém prohlížeči Firefox již od verze 52 není podporován zásuvný modul Silverlight. Více FAQ.

KROK 2

Upozornění na změnu administrace veřejných zakázek v MS2014+

V rámci instalace nové verze MS2014+ budou od 22. 8. 2017 informace a záložky o veřejných zakázkách přesunuty do samostatného modulu. Tento modul je pro všechny projekty zobrazen v levém navigačním menu v části "Informování o realizaci".

Upozorňujeme, že od tohoto data není možné vytvořit nový záznam veřejných zakázek, vykázat změnu na zakázkách stávajících a záznamy administrovat mimo nově vytvořené záložky.

Veřejné zakázky, jejichž pokrok v administraci uživatel rozpracoval nebo podal před datem 22. 8. 2017 stávajícím způsobem (prostřednictvím ŽoZ/ZoR/IoP projektu) budou doadministrovány touto cestou. Po schválení ze strany Řídicího orgánu/zprostředkujícího subjektu budou i tyto informace přeneseny do nové záložky Veřejné zakázky v horní části levého menu projektu.

UŽIVATELSKÉ JMÉNO:

HESLO:

PŘIHLÁSIT SE »

Zapomenuté heslo ?



česky



polski



english

Aplikaci zajišťují



EVROPSKÁ UNIE
EVROPSKÝ FOND PRO REGIONÁLNÍ ROZVOJ
INVESTICE DO VAŠÍ BUDOUCNOSTI



MINISTERSTVO
PRO MÍSTNÍ
ROZVOJ ČR

Spolufinancováno z projektů OPTP:
CZ.1.08/2.1.00/12.00147, CZ.1.08/2.1.00/13.00166,
CZ.1.08/2.1.00/14.00360

Aplikaci zajišťují (c) 2013 Ministerstvo pro místní rozvoj ČR, Staroměstské náměstí 6, 110 15 Praha 1



ŽADATEL

HODNOTITEL

EVALUÁTOR

DAZ

PROFIL UŽIVATELE

NÁPOVĚDA

Nacházíte se: / Nástěnka

prosinec 2017						
	p	ú	s	č	p	s
49	27	28	29	30	1	2
50	4	5	6	7	8	9
51	11	12	13	14	15	16
52	18	19	20	21	22	23
53	25	26	27	28	29	30
1	1	2	3	4	5	6

Moje poznámky

Moje úkoly

Informace ŘO

Kontakty

Odkazy

FAQ

HW a SW požadavky

Ochrana osobních údajů

NOVÁ DEPEŠE a Koncepty

Přijaté depeše

Odeslané depeše

Správa složek

Pravidla pro třídění depeší

Přijaté depeše

Splněno	Předmět depeše	Adresa odesílatele	Zařízení odesílatele	Vázáno na objekt	Datum přijetí	Důležitost	Přiložen dokument
<input type="checkbox"/>							<input type="checkbox"/>
	Finalizace Zprávy o realizaci/Informace o pokroku	Systém*MS2014+		ZoR, IoP, ZoU, ZZoR, ZZoU: 3...	27. 11. 2017 13...	Střední	
	Finalizace Zprávy o realizaci/Informace o pokroku	Systém*MS2014+		ZoR, IoP, ZoU, ZZoR, ZZoU: 3...	27. 11. 2017 12...	Střední	
	Upozornění OP VVV_Generátor nástrojů povinné p...	OPVVV_Žadatel/Příjemce_...		Projekt: CZ.02.3.68/0.0/0.0/...	23. 10. 2017 13...	Vysoká	
	Upozornění OP VVV_Generátor nástrojů povinné p...	OPVVV_Žadatel/Příjemce_...		Projekt: CZ.02.3.68/0.0/0.0/...	23. 10. 2017 13...	Vysoká	
	Upozornění_ISKP_nestabilita funkcionality načítán...	OPVVV_Žadatel/Příjemce_...		Projekt: CZ.02.3.68/0.0/0.0/...	18. 10. 2017 17...	Střední	
	Upozornění_ISKP_nestabilita funkcionality načítán...	OPVVV_Žadatel/Příjemce_...		Projekt: CZ.02.3.68/0.0/0.0/...	18. 10. 2017 17...	Střední	
	Žádost o změnu Schválena ŘO	Systém*MS2014+		Žádost o změnu: CZ.02.3.68...	26. 9. 2017 14:05	Střední	
	Finalizace žádosti o změnu	Systém*MS2014+		Žádost o změnu: CZ.02.3.68...	26. 9. 2017 9:05	Střední	
	Žádost o změnu Schválena ŘO	Systém*MS2014+		Žádost o změnu: CZ.02.3.68...	19. 9. 2017 15:57	Střední	
	Finalizace žádosti o změnu	Systém*MS2014+		Žádost o změnu: CZ.02.3.68...	19. 9. 2017 13:57	Střední	
	Upozornění OP VVV_Zpracování pracovních výkazů	OPVVV_Žadatel/Příjemce_...		Výzva: 02_15_005	12. 9. 2017 9:51	Vysoká	
	Zamítnutí ŽoZ - prodloužení realizace projektu	Iva Sladká*int	MŠMT.OP VVV	Projekt: CZ.02.3.68/0.0/0.0/...	5. 9. 2017 15:24	Střední	
	Žádost o změnu Zamítnuta ŘO	Systém*MS2014+		Žádost o změnu: CZ.02.3.68...	5. 9. 2017 15:18	Střední	
	RE: RE: 3. výzva k nápravám	Iva Sladká*int	MŠMT.OP VVV	Projekt: CZ.02.3.68/0.0/0.0/...	4. 9. 2017 10:12	Střední	
	Finalizace žádosti o změnu	Systém*MS2014+		Žádost o změnu: CZ.02.3.68...	1. 9. 2017 11:03	Střední	
	3. výzva k nápravám	Iva Sladká*int	MŠMT.OP VVV	Projekt: CZ.02.3.68/0.0/0.0/...	28. 8. 2017 9:49	Střední	✓
	Výsledek tiskové sestavy	Systém*MS2014+			24. 8. 2017 14:40	Střední	✓
	UPOZORNĚNÍ_OPVVV_výzva č. 22 a 23_Kalkulačka...	OPVVV_Žadatel/Příjemce_...		Projekt: Šablony Letonice	1. 6. 2017 14:24	Střední	



MOJE PROJEKTY

NOVÁ ŽÁDOST

SEZNAM VÝZEV

MODUL CBA

PROFIL UŽIVATELE

NÁPOVĚDA

Nacházíte se: [Nástěnka](#) > [Žadatel](#)

prosinec 2017						
p	ú	s	č	p	s	n
49	27	28	29	30	1	2
50	4	5	6	7	8	9
51	11	12	13	14	15	16
52	18	19	20	21	22	23
53	25	26	27	28	29	30
1	1	2	3	4	5	6

Moje poznámky

Moje úkoly

Informace ŘO

Kontakty

Odkazy

FAQ

HW a SW požadavky

Ochrana osobních údajů

Moje projekty

Identifikace žádosti (Hash)	Název projektu CZ	Zkrácený název projektu	Registrační číslo projektu	Kolo žádosti	Název stavu	Proces
3KQNYP	Místní akční plán rozvoje vzděláv...	MAP ORP Bučovice	CZ.02.3.68/0.0/0.0...	Žádost o podporu	Projekt v plné (fyzické i fi...	Realizace
3gVOHP	Místní akční plán rozvoje vzděláv...	MAP ORP Šlapanice	CZ.02.3.68/0.0/0.0...	Žádost o podporu	Projekt v plné (fyzické i fi...	Realizace



Položek na stránku 25

Stránka 1 z 1, položky 1 až 2 z 2



Moje projekty

SEZNAM PROGRAMŮ A VÝZEV

- [01 - Operační program Podnikání a inovace pro konkurenceschopnost](#)
- [02 - Operační program Výzkum, vývoj a vzdělávání](#)
- [03 - Operační program Zaměstnanost](#)
- [04 - Operační program Doprava](#)
- [05 - Operační program Životní prostředí](#)
- **[06 - Integrovaný regionální operační program](#)**
- [07 - Operační program Evropa - růst a zaměstnanost](#)
- [08 - Operační program Technická pomoc](#)
- [11 - INTERREG V-A Česká republika - Polsko](#)
- [30 - Operační program potravinové a materiální pomoci](#)
- [DoP - Dohoda o partnerství](#)

IROP - (06_16_057) - 61. Výzva IROP - SOCIÁLNÍ INFRASTRUKTURA - INTEGROVANÉ PROJEKTY IPRÚ - SC 2.1

- [individuální projekt](#) - s vazbou na integrovaný nástroj

IROP - (06_16_072) - 62. Výzva IROP - SOCIÁLNÍ INFRASTRUKTURA - INTEGROVANÉ PROJEKTY CLLD - SC 4.1

- [individuální projekt](#) - s vazbou na integrovaný nástroj

IROP - (06_16_056) - 60. Výzva IROP - SOCIÁLNÍ INFRASTRUKTURA - INTEGROVANÉ PROJEKTY ITI - SC 2.1

- [individuální projekt](#) - s vazbou na integrovaný nástroj

IROP - (06_16_074) - 65. VÝZVA IROP - SOCIÁLNÍ PODNIKÁNÍ - INTEGROVANÉ PROJEKTY CLLD - SC 4.1

- [individuální projekt](#) - s vazbou na integrovaný nástroj

IROP - (06_16_064) - 63. VÝZVA IROP - SOCIÁLNÍ PODNIKÁNÍ - INTEGROVANÉ PROJEKTY ITI - SC 2.2

- [individuální projekt](#) - s vazbou na integrovaný nástroj

IROP - (06_16_067) - 67. Výzva IROP - INFRASTRUKTURA PRO VZDĚLÁVÁNÍ - INTEGROVANÉ PROJEKTY IPRÚ - SC 2.4

- [individuální projekt](#) - s vazbou na integrovaný nástroj

IROP - (06_16_066) - 66. Výzva IROP - INFRASTRUKTURA PRO VZDĚLÁVÁNÍ - INTEGROVANÉ PROJEKTY ITI - SC 2.4

- [individuální projekt](#) - s vazbou na integrovaný nástroj

IROP - (06_16_075) - 68. výzva IROP - ZVYŠOVÁNÍ KVALITY A DOSTUPNOSTI INFRASTRUKTURY PRO VZDĚLÁVÁNÍ A CELOŽIVOTNÍ UČENÍ - INTEGROVANÉ PROJEKTY CLLD - SC 4.1

- [individuální projekt](#) - s vazbou na integrovaný nástroj

IROP - (06_16_076) - 69. výzva IROP - INTEGROVANÝ ZÁCHRANNÝ SYSTÉM - INTEGROVANÉ PROJEKTY CLLD - SC 4.1

- [individuální projekt](#) - s vazbou na integrovaný nástroj

IROP - (06_17_085) - 71. výzva IROP - DEINSTITUCIONALIZACE PSYCHIATRICKÉ PÉČE - INTEGROVANÉ PROJEKTY CLLD - SC 4.1

- [individuální projekt](#) - s vazbou na integrovaný nástroj

IROP - (06_17_096) - 75. Výzva IROP - DEINSTITUCIONALIZACE PSYCHIATRICKÉ PÉČE II. - SC 2.3

- [individuální projekt](#)

IROP - (06_17_097) - 78. výzva IROP - ENERGETICKÉ ÚSPORY V BYTOVÝCH DOMECH III - SC 2.5

- [individuální projekt](#)

IROP - (06_18_107) - 85. Výzva IROP - Sociální bydlení - CLLD - SC 4.1

- [individuální projekt](#) - s vazbou na integrovaný nástroj

- [individuální projekt](#) - s vazbou na integrovaný nástroj

IROP - (06_18_106) - 84. Výzva IROP - Sociální bydlení - IPRÚ

- [individuální projekt](#) - s vazbou na integrovaný nástroj

IROP - (06_18_108) - 86. Výzva IROP - Infrastruktura vedoucí k přechodu do škol hlavního vzdělávacího proudu a k samostatnému způsobu života - SC 2.4

- [individuální projekt](#)



ŽADATEL

NÁPOVĚDA

Nacházíte se: [Nástěnka](#) [Žadatel](#) [Operace](#) [Výběr podvýzvy](#)

Profil objektu



Nová depeše a koncepty

Přehled depeší

Poznámky

Úkoly

Datová oblast žádosti



Identifikace projektu



Identifikace operace

Výběr podvýzvy

Projekt

Specifické cíle

Popis projektu

Indikátory

Horizontální principy

Klíčové aktivity

Cílová skupina

Umístění

Subjekty



Subjekty projektu

CZ NACE

Adresy subjektu

Osoby subjektu

Účty subjektu

Účetní období

VÝBĚR PODVÝZVY



PŘÍSTUP K PROJEKTU



PLNĚ MOCI



KOPÍROVAT



VYMAZAT ŽÁDOST



KONTROLA



FINALIZACE



TISK

Vyberte podvýzvu, ve které chcete podávat žádost do integrovaného nástroje a svoji volbu potvrďte.

ČÍSLO PODVÝZVY

NÁZEV PODVÝZVY



krok 2

krok 1

Potvrdit výběr

VÝBĚR PODVÝZVY

Výběr výzvy

Číslo výzvy

Název výzvy

020/06_18_107/CLLD_15_... 5.výzva MAS Sdružení Západní Krušnohoří-IROP- Sociální bydlení

021/06_18_107/CLLD_16_... 4.výzva MAS Region Pošembeří-IROP- Sociální bydlení 03

026/06_18_107/CLLD_17_... 5.výzva MAS Slavkovské bojiště, z.s.-IROP-Sociální bydlení

028/06_18_107/CLLD_16_... 3.výzva MAS Střední Povltaví-IROP-Sociální bydlení1

029/06_18_107/CLLD_16_... 2.výzva MAS Světovina-IROP-Sociální bydlení

030/06_18_107/CLLD_16_... 4.výzva MAS Ekoregion Úhlava-IROP-Socialní-bydlení-SC 2.1.

031/06_18_107/CLLD_16_... 3.výzva MAS Mezilesí, z.s.-IROP- Sociální inkluze

032/06_18_107/CLLD_15_... 7.výzva MAS Hlučínsko-IROP- Sociální bydlení

033/06_18_107/CLLD_16_... 4.výzva MAS Mladoboleslavský venkov-IROP-Sociální bydlení

034/06_18_107/CLLD_16_... 12.výzva MAS Lašsko-IROP-Sociální bydlení

NAVIGACE A KONTROLA SPRÁVNOSTI VÝBĚRU VÝZVY A PODVÝZVY



- **IROP - (06_18_107) - 85. výzva IROP - SOCIÁLNÍ BYDLENÍ-
INTEGROVANÉ PROJEKTY CLLD - SC 4.1**
- **Dle zaměření následně:**
- **026/06_18_107/CLLD_17_03_001 - 5.výzva MAS Slavkovské
bojiště, z.s. – IROP – Sociální bydlení**

IS KP2014+



- Nastavení notifikací – prostřednictvím zadání e-mailové adresy či telefonního čísla Vám přijdou informace o příchozích depeších atd.
- Vyplnění jednotlivých záložek v systému v rámci žádosti
 - Povinně se vyplňují žlutě podbarvená pole s vykřičníkem, šedě podbarvená pole jsou nepovinná a bíle podbarvená jsou automaticky vyplňována systémem
- Vyplnění všech záložek v levém menu
- Kontrola žádosti
- Finalizace žádosti

DŮLEŽITÉ ODKAZY



- **Obecná pravidla pro žadatele**

http://www.irop.mmr.cz/getmedia/854bc428-6a7a-4b02-af02-51e67870f8c9/Obecna-pravidla-IROP_vydani-1-11_15052018_final.pdf.aspx?ext=.pdf

- **Specifická pravidla pro žadatele**

http://irop.mmr.cz/getmedia/cc6e54a4-56e0-4da7-bd61-bf862b1626a7/Specificka-pravidla_85_SC-2-1_CLLD_1-0_final.pdf.aspx?ext=.pdf

- **Přílohy specifických pravidel**

http://irop.mmr.cz/getmedia/9324c62d-4e8f-4ebb-9240-7dad34ef3bfe/Prilohy_Specificka-pravidla_85_SC-2-1_CLLD_1-0_final.zip.aspx?ext=.zip

- **Strategie CLLD MAS Slavkovské bojiště, z.s.**

<http://slavkovskebojiste.cz/strategie-komunitne-vedeneho-mistniho-rozvoje-mas-slavkovske-bojiste/>

DĚKUJI ZA POZORNOST



Ing. Dana Adamcová, manažerka IROP

732 512 635

adamcova@slavkovskebojiste.cz



SLAVKOVSKÉ
BOJIŠTĚ

www.slavkovskebojiste.cz