



EVROPSKÁ UNIE
Evropský fond pro regionální rozvoj
Integrovaný regionální operační program



MINISTERSTVO
PRO MÍSTNÍ
ROZVOJ ČR



SEMINÁŘ PRO ŽADATELE

MAS SLAVKOVSKÉ BOJIŠTĚ, Z.S. – IROP – POSÍLENÍ
DOSTUPNOSTI A KVALITY ZÁKLADNÍCH, MATEŘSKÝCH
ŠKOL A ZÁJMOVÉHO VZDĚLÁVÁNÍ – ZÁJMOVÉ
VZDĚLÁVÁNÍ

21. 2. 2019 14:30 Obecní úřad Hrušky u Slavkova

PROGRAM SEMINÁŘE



- 1. Představení výzvy MAS Slavkovské bojiště***
- 2. Podporované aktivity***
- 3. Způsobilost výdajů***
- 4. Indikátory***
- 5. Proces hodnocení a výběru projektů***
- 6. IS KP14+***
- 7. Důležité odkazy***

ZÁKLADNÍ INFORMACE K VÝZVĚ



- **Vyhlášení výzvy MAS: 17. 12. 2018 od 8:00 hodin**
- **Ukončení příjmu žádostí o podporu: 29. 3. 2019 do 12:00 hodin**
- **Ukončení realizace projektu: 31. 12. 2020**
- Druh výzvy: kolová
- Nadřazená výzva: č. 68 IROP
- **Udržitelnost projektu: min. 5 let**

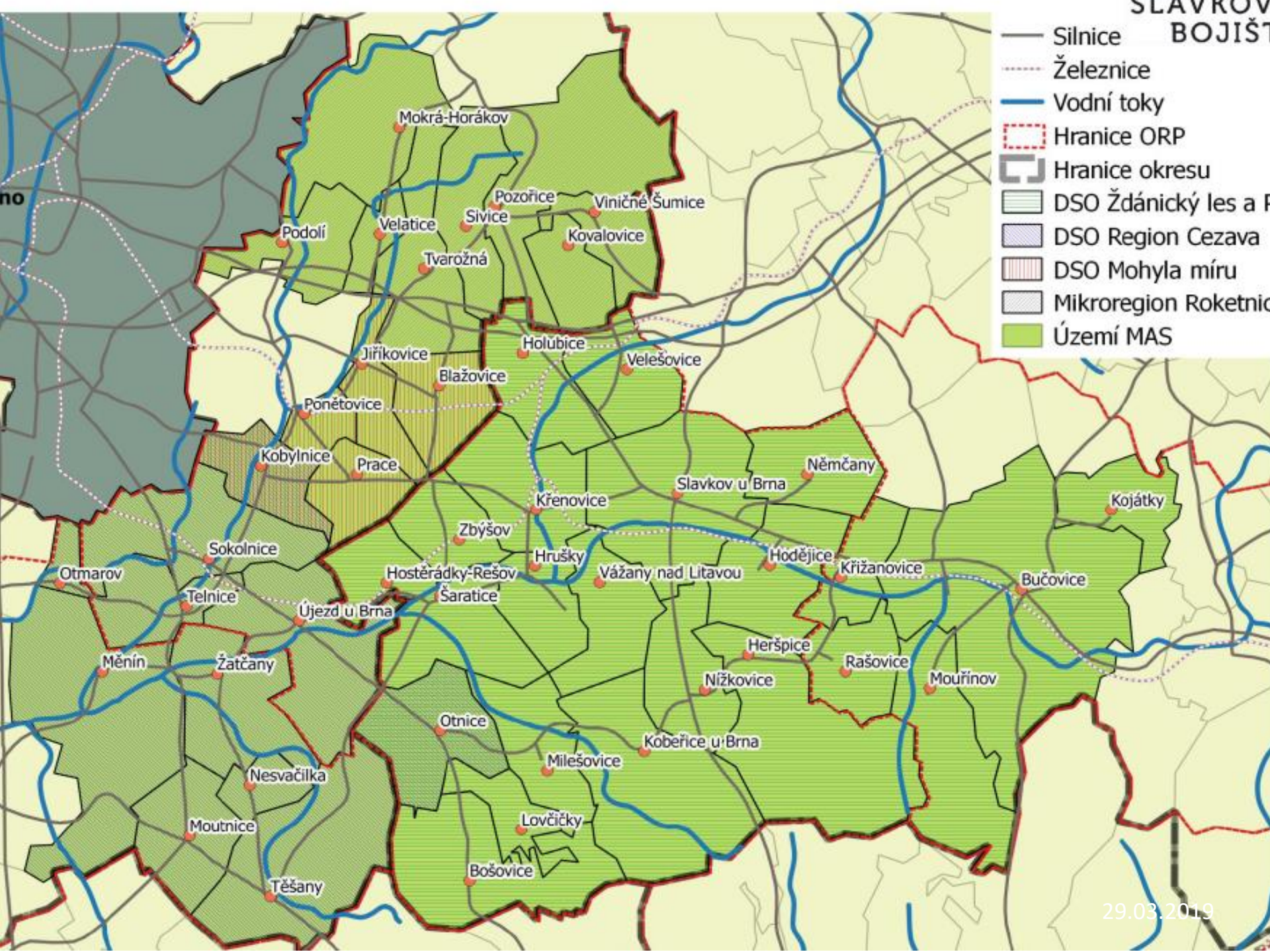
ZÁKLADNÍ INFORMACE K VÝZVĚ



- Alokace výzvy (CZV): **4 736 840Kč = 100% (95% dotace+ 5% spoluúčast)**
- Min. výše celkových způsobilých výdajů projektu (CZV):
200 000 CZK (95% dotace + 5% spoluúčast)
- Max. výše celkových způsobilých výdajů projektu (CZV):
1 550 000 CZK (95% dotace + 5% spoluúčast)

- Forma financování: Ex-post
- Území realizace – MAS Slavkovské bojiště (viz slide dále), mimo území = nezpůsobilé
- Rozhodující není sídlo žadatele, ale místo realizace projektu

- Způsobilost výdajů platí od 1. 1. 2014
- **Realizace projektu nesmí být ukončena před podáním žádosti o podporu do MS2014+**



CÍLOVÉ SKUPINY



- osoby sociálně vyloučené
- osoby ohrožené sociálním vyloučením
- osoby se speciálními vzdělávacími potřebami
- pedagogičtí pracovníci
- pracovníci a dobrovolní pracovníci organizací působících v oblasti vzdělávání nebo asistenčních služeb
- žáci (studenti)
- děti v předškolním vzdělávání
- pracovníci a dobrovolní pracovníci organizací působících v oblasti neformálního a zájmového vzdělávání dětí a mládeže

OPRÁVNĚNÍ ŽADATELÉ



- Aktivita **Infrastruktura pro zájmové, neformální a celoživotní vzdělávání**
 - organizace zřizované nebo zakládáné kraji
 - obce
 - organizace zřizované nebo zakládáné obcemi
 - nestátní neziskové organizace
 - církve
 - církevní organizace
 - organizační složky státu
 - příspěvkové organizace organizačních složek státu
 - školy a školská zařízení v oblasti předškolního a základního vzdělávání
 - další subjekty podílející se na realizaci vzdělávacích aktivit

HLAVNÍ ZAMĚŘENÍ PROJEKTU



- Podpora může být poskytnuta na **podporu infrastruktury pro zájmové, neformální a celoživotní vzdělávání. Jedná se o školy a školská zařízení, střediska volného času, domy dětí a mládeže, školní družiny a školní kluby, vzdělávací a školící centra a další subjekty podílející se na realizaci zájmového, neformálního a celoživotního (dalšího) vzdělávání.**

Projektové záměry musí být v souladu s Místním akčním plánem vzdělávání nebo Krajským akčním plánem vzdělávání.



- Hlavní zaměření projektu musí být ve vazbě na zvýšení nedostatečné kapacity pro zájmové, neformální nebo celoživotní vzdělávání v území. Účelem podporovaných aktivit je zvýšení kvality vzdělávání v klíčových kompetencích ve vazbě na budoucí uplatnění na trhu práce a sladění nabídky a poptávky na regionálním trhu práce.
- Klíčovými kompetencemi jsou:
 - komunikace v cizích jazycích,
 - přírodní vědy,
 - technické a řemeslné obory,
 - práce s digitálními technologiemi.
- Klíčové kompetence IROP pro zájmové a neformální vzdělávání jsou vázány na vzdělávací oblasti a obory Rámcového vzdělávacího programu pro základní vzdělávání (RVP ZV):
 - Jazyk a jazyková komunikace (Cizí jazyk, Další cizí jazyk); Člověk a jeho svět; Matematika a její aplikace; Člověk a příroda (Fyzika, Chemie, Přírodopis, Zeměpis); Člověk a svět práce, a průřezová témata RVP ZV: Environmentální výchova.



- Ve vazbě na hlavní zaměření projektu lze dále realizovat aktivity vedoucí k sociální inkluzi (nákup kompenzačních pomůcek).
- Klíčové kompetence IROP pro celoživotní (další) vzdělávání jsou vázány na Národní soustavu kvalifikací a vybrané kvalifikace dle přílohy č. 8B těchto Pravidel.
- Klíčová kompetence práce s digitálními technologiemi bude podporována pouze ve vazbě na další klíčové kompetence, tedy ve vazbě na komunikaci v cizím jazyce, přírodní vědy, technické a řemeslné obory.
- Odborná učebna počítačů sloužící k výuce informatiky (např. pro rekvalifikační kurzy počítačů) je relevantním záměrem, pokud bude v MAP/KAP v seznamu projektových záměrů pro investiční intervence IROP daného zařízení označena klíčová kompetence práce s digitálními technologiemi.



- **NELZE:**
 - **Předmětem podpory nemůže být rekonstrukce stávajících budov pouze z důvodu nevyhovujícího technického stavu.**

HLAVNÍ AKTIVITY



- **Na hlavní aktivity musí být vynaloženo min. 85 % celkových způsobilých výdajů projektu**
- **Na vedlejší aktivity může být vynaloženo max. 15 % celkových způsobilých výdajů** – část výdajů na vedlejší aktivity nad 15 % = nezpůsobilé výdaje

Způsobilé výdaje na Hlavní aktivity



- stavby a stavební práce spojené s vybudováním infrastruktury pro zájmové, neformální a celoživotní vzdělávání,
 - rekonstrukce a stavební úpravy stávající infrastruktury (včetně zabezpečení bezbariérovosti dle vyhlášky č. 398/2009 Sb., o obecných technických požadavcích zabezpečujících bezbariérové užívání staveb),
 - nákup pozemků a staveb (nemovitostí),
 - pořízení vybavení budov a učeben,
 - pořízení kompenzačních pomůcek.
-
- **Bližší výčet možných hlavních aktivit projektu najdete ve Specifických pravidlech v kapitole 3.4.6 Způsobilé výdaje.**

Způsobilé výdaje na VEDLEJŠÍ AKTIVITY PROJEKTU



- **Max. do 15 % celkových způsobilých výdajů projektu**
- demolice související s realizací projektu, úpravy zeleně a venkovního prostředí,
- projektová dokumentace, EIA,
- zabezpečení výstavby (technický dozor investora, BOZP, autorský dozor),
- pořízení služeb bezprostředně související s realizací projektu (příprava a realizace zadávacích a výběrových řízení, zpracování studie proveditelnosti),
- povinná publicita (podle kap. 13 Obecných pravidel).
- **Bližší výčet možných vedlejších aktivit projektu najdete ve Specifických pravidlech v kapitole 3.4.6 Způsobilé výdaje.**

PŘÍKLADY NEZPŮSOBILÝCH VÝDAJŮ



- Výdaje na podání žádosti o podporu a poradenství s tím spojené,
- výdaje na zateplování a rekonstrukce fasád stávajících budov zařízení (zateplovací systémy **jsou způsobilé pouze v části přístavby či nástavby stávající budovy**),
- výdaje na výměnu oken stávajících budov zařízení (nová okna **lze pořídit pouze pro odborné učebny s vazbou na klíčové kompetence IROP dotčené projektem**),
- výdaje na rekonstrukci střechy stávajících budov zařízení, pokud půdní vestavbou či nástavbou nedošlo k rozšíření odborných učeben s vazbou na klíčové kompetence IROP,
- výdaje na výstavbu/rekonstrukci venkovních učeben bez vazeb na klíčové kompetence IROP,
- trenažér pro výuku řízení vozidla, prostory pro výuku autoškoly

PŘÍKLADY NEZPŮSOBILÝCH VÝDAJŮ



- parkoviště a parkovací místa,
- nákup elektroniky a HW bez vazby na klíčové kompetence IROP, odbornou učebnu počítačů nebo kompenzační pomůcky,
- nákup SW bez vazby na klíčové kompetence IROP, odbornou učebnu počítačů nebo kompenzační pomůcky,
- herní prvky,
- mobilní učebny bez vazby na odborné učebny pro klíčové kompetence IROP,
- výdaje na výstavbu/rekonstrukce a vybavení zařízení bez vazby na hlavní aktivity projektu (např. stávající učebny bez vazby na klíčové kompetence, zázemí pro administrativní a řídicí pracovníky),
- výdaje na výstavbu/rekonstrukci a vybavení stravovacího zázemí,
- výdaje na výstavbu/rekonstrukci a vybavení dopravních a víceúčelových sportovních hřišť,
- výdaje na výstavbu/rekonstrukci čističky odpadních vod,
- solární panely a další zdroje energie pro provoz stávajících prostorů zařízení,

•

POVINNÉ PŘÍLOHY ŽÁDOSTI



1. Plná moc
2. Zadávací a výběrová řízení
3. Doklady o právní subjektivitě žadatele*
4. Studie proveditelnosti
5. Doklad o prokázání právních vztahů k majetku, který je předmětem projektu
6. Územní rozhodnutí nebo územní souhlas nebo veřejnoprávní smlouva nahrazující územní řízení
7. Žádost o stavební povolení nebo ohlášení, případně stavební povolení nebo souhlas s provedením ohlášeného stavebního záměru nebo veřejnoprávní smlouva nahrazující stavební povolení

* Nepovinná příloha pro obce a jimi zřizované organizace

POVINNÉ PŘÍLOHY ŽÁDOSTI



8. Projektová dokumentace pro vydání stavebního povolení nebo pro ohlášení stavby
9. Položkový rozpočet stavby
10. Výpočet čistých jiných peněžních příjmů
11. Čestné prohlášení o skutečném majiteli

INDIKÁTORY



- **5 00 01** – Kapacita podporovaných zařízení péče o děti nebo vzdělávacích zařízení
- **5 00 00** – Počet podpořených vzdělávacích zařízení

Žadatel v žádosti o podporu vyplňuje cílovou hodnotu a datum, ke kterému se zavazuje ji naplnit. K naplnění cílové hodnoty indikátoru musí dojít k datu ukončení realizace projektu.

Hodnoty indikátorů musí být dle přílohy Specifických pravidel č. 68 **Metodické listy k indikátorům.**

PROCES HODNOCENÍ A VÝBĚRU PROJEKTŮ



- **HODNOCENÍ FORMÁLNÍCH NÁLEŽITOSTÍ A PŘIJATELNOSTI**
 - Pro kladné hodnocení je nutnost splnit veškerá stanovená kritéria (napravitelná/nenapravitelná)
 - Kancelář MAS (15 PD + případné prodloužení ohledně napravení nedostatků + 15 KD přezkum)
- **VĚCNÉ HODNOCENÍ**
 - Projekt musí splnit min. 30 bodů z celkových 60 bodů
 - Hodnotící/výběrová komise MAS – 20 PD + 15 KD přezkum
- **VÝBĚR PROJEKTŮ**
 - Provádí Rada MAS
 - Do 10 PD od ukončení fáze věcného hodnocení
- **ZÁVĚREČNÉ OVĚŘENÍ ZPŮSOBILOSTI CRR**

KRITÉRIA FORMÁLNÍCH NÁLEŽITOSTÍ

napravitelné kritérium

nenapravitelné kritérium

Kritéria formálních náležitostí - napravitelná

Číslo	Název kritéria	Referenční dokument	Způsob hodnocení kořenového kritéria
1.	Žádost o podporu je podána v předepsané formě	Žádost o podporu	ANO – Žádost o podporu je podána v předepsané formě a obsahově splňuje všechny náležitosti. NE - Žádost o podporu není podána v předepsané formě nebo obsahově nesplňuje všechny náležitosti.
2.	Žádost o podporu je podepsána oprávněným zástupcem žadatele.	Žádost o podporu	ANO – Žádost v elektronické podobě je podepsána statutárním zástupcem nebo pověřeným zástupcem. NE - Žádost v elektronické podobě není podepsána statutárním zástupcem nebo pověřeným zástupcem.
3.	Jsou doloženy všechny povinné přílohy a obsahově splňují náležitosti, požadované v dokumentaci k výzvě MAS.	Žádost o podporu, povinné přílohy Žádosti o podporu, Specifická pravidla pro žadatele a příjemce	ANO – K žádosti jsou doloženy všechny povinné přílohy a obsahově splňují náležitosti, které požaduje MAS v dokumentaci k výzvě. NE - K žádosti nejsou doloženy všechny povinné přílohy nebo obsahově nesplňují náležitosti, které požaduje MAS v dokumentaci k výzvě.

KRITÉRIA PŘIJATELNOSTI - OBECNÁ

Obecná kritéria přijatelnosti

Číslo	Název kritéria	Referenční dokument	Způsob hodnocení kořenového kritéria
1.	Projekt je v souladu s integrovanou strategií CLLD MAS Slavkovské bojiště z.s.	Žádost o podporu, Studie proveditelnosti, Strategie CLLD MAS Slavkovské bojiště, z.s.	ANO – Projekt je realizován na území vymezeném SCLLD MAS Slavkovské bojiště, z.s. NE – Projekt je realizován mimo území vymezené SCLLD MAS Slavkovské bojiště, z.s.. Poznámka: Rozhodující je místo realizace/dopadu projektu, sídlo žadatele může být i mimo území vymezené SCLLD MAS Slavkovské bojiště, z.s.
2.	Žadatel splňuje definici oprávněného příjemce pro specifický cíl 2.4 a výzvu MAS.	Žádost o podporu, Studie proveditelnosti, Výzva MAS	ANO – Žadatel splňuje definici oprávněného příjemce pro příslušný specifický cíl a výzvu. NE - Žadatel nespĺňuje definici oprávněného příjemce pro příslušný specifický cíl a výzvu.
3.	Statutární zástupce žadatele je trestně bezúhonný.	Žádost o podporu	ANO - Statutární zástupce žadatele je trestně bezúhonný. NE - Statutární zástupce žadatele není trestně bezúhonný.
4.	Projekt je svým zaměřením v souladu s cíli a podporovanými aktivitami výzvy MAS.	Žádost o podporu, Studie proveditelnosti, SCLLD	ANO - projekt je v souladu s cíli a podporovanými aktivitami specifického cíle a výzvy NE - projekt není v souladu s cíli a podporovanými aktivitami specifického cíle a výzvy
5.	Projekt je svým zaměřením v souladu s výzvou MAS.	Text výzvy MAS, Žádost o podporu, Studie proveditelnosti	ANO – Projekt je v souladu s podmínkami výzvy MAS. NE – Projekt není v souladu s podmínkami výzvy MAS.

KRITÉRIA PŘIJATELNOSTI - OBECNÁ



6.	Projekt respektuje minimální a maximální hranici celkových způsobilých výdajů, pokud jsou stanoveny.	Text výzvy MAS, Žádost o podporu	ANO – Projekt respektuje minimální a maximální hranici celkových způsobilých výdajů. NE – Projekt nerespektuje minimální a maximální hranici celkových způsobilých výdajů.
7.	Projekt respektuje limity způsobilých výdajů, pokud jsou stanoveny.	Žádost o podporu	ANO - projekt respektuje limity způsobilých výdajů NE - projekt nerespektuje limity způsobilých výdajů
8.	Výsledky projektu jsou udržitelné.	Žádost o podporu, studie proveditelnosti	ANO – žadatel popsal zajištění udržitelnosti výsledků pro udržitelnost projektu min. 5 let od ukončení financování. NE – žadatel nepopsal zajištění udržitelnosti výsledků pro udržitelnost projektu min. 5 let od ukončení financování.
9.	Projekt nemá negativní vliv na žádnou z horizontálních priorit IROP (udržitelný rozvoj, rovné příležitosti a zákaz diskriminace, rovnost mužů a žen).	Žádost o podporu, Studie proveditelnosti	ANO - projekt nemá negativní vliv na žádnou z horizontálních priorit IROP (tj. má pozitivní nebo neutrální vliv) NE - projekt má negativní vliv na některou z horizontálních priorit IROP
10.	Potřebnost realizace je odůvodněná.	Žádost o podporu, Studie proveditelnosti	ANO – žadatel popsal odůvodnění potřebnosti realizace projektu. NE – žadatel nepopsal odůvodnění potřebnosti realizace projektu.

KRITÉRIA PŘIJATELNOSTI - SPECIFICKÁ

Specifická kritéria přijatelnosti

Číslo	Název kritéria	Referenční dokument	Způsob hodnocení kořenového kritéria
1.	Žadatel má zajištěnou administrativní, finanční a provozní kapacitu k realizaci a udržitelnosti projektu.	Žádost o podporu, Studie proveditelnosti	ANO – žadatel popsal zajištění realizace a udržitelnosti ve studii proveditelnosti a v žádosti o podporu. NE – žadatel nepopsal zajištění realizace a udržitelnosti ve studii proveditelnosti a v žádosti o podporu.
2.	Projekt je v souladu s akčním plánem vzdělávání.	Žádost o podporu, Studie proveditelnosti, Místní akční plán anebo Krajský akční plán, nebo seznam projektových záměrů pro investiční intervence	ANO - Projekt je v souladu s příslušným Místním akčním plánem anebo příslušným Krajským akčním plánem vzdělávání nebo seznamem projektových záměrů pro investiční intervence. NE - Projekt není v souladu s příslušným Místním akčním plánem anebo příslušným Krajským akčním plánem vzdělávání nebo seznamem projektových záměrů pro investiční intervence. NERELEVANTNÍ – Projekt není zaměřen na aktivitu Infrastruktura pro zájmové, neformální a celoživotní vzdělávání
3.	Projekt prokazatelně řeší nedostatek kapacit v území	Žádost o podporu, Studie proveditelnosti	ANO- Projekt prokazatelně řeší nedostatek kapacit pro zájmové, neformální nebo celoživotní vzdělávání v území. NE - Projekt neřeší nedostatek kapacit pro zájmové, neformální nebo celoživotní vzdělávání v území NERELEVANTNÍ – Projekt není zaměřen na aktivitu Infrastruktura pro zájmové, neformální a celoživotní vzdělávání
4.	Projekt nepodporuje opatření, která vedou k diskriminaci a segregaci marginalizovaných skupin, jako je romské obyvatelstvo a další osoby s potřebou podpůrných opatření (osoby se zdravotním postižením, zdravotním znevýhodněním a se sociálním znevýhodněním).	Žádost o podporu, Studie proveditelnosti	ANO - projekt nepodporuje žádná opatření, která vedou k diskriminaci a segregaci marginalizovaných skupin, jako je romské obyvatelstvo a další osoby s potřebou podpůrných opatření (osoby se zdravotním postižením, zdravotním znevýhodněním a se sociálním znevýhodněním). NE - projekt podporuje opatření, která vedou k diskriminaci a segregaci marginalizovaných skupin, jako je romské obyvatelstvo a další osoby s potřebou podpůrných opatření (osoby se zdravotním postižením, zdravotním znevýhodněním a se sociálním znevýhodněním). NERELEVANTNÍ – projekt není zaměřen na aktivitu Infrastruktura pro zájmové, neformální a celoživotní vzdělávání.

KRITÉRIA VĚCNÉHO HODNOCENÍ

Číslo	Název kritéria	Referenční dokument	Popis pro hodnocení	Hodnocení (body)
1.	Klíčové kompetence (Aspekt účelnosti a potřebnosti)	Žádost o podporu, Studie proveditelnosti	Projekt je zaměřen na tři a více z těchto klíčových kompetencí : - komunikace v cizích jazycích, - technických a řemeslných oborů, - přírodních věd, - práce s digitálními technologiemi.	20 bodů
			Projekt je zaměřen na dvě z těchto klíčových kompetencí : - komunikace v cizích jazycích, - technických a řemeslných oborů, - přírodních věd, - práce s digitálními technologiemi.	10 bodů
			Projekt je zaměřen jen na jednu z těchto klíčových kompetencí: - komunikace v cizích jazycích, - technických a řemeslných oborů, - přírodních věd, - práce s digitálními technologiemi.	0 bodů
2.	Využití dalšími subjekty ve vzdělávání (Aspekt efektivnosti a účelnosti)	Žádost o podporu, Studie proveditelnosti	Výstupy z projektu budou využity dalšími subjekty ve vzdělávání.	10 bodů
			Výstupy z projektu nebudou využity dalšími subjekty ve vzdělávání.	0 bodů
3.	Úpravy venkovního prostranství (zeleň) (Aspekt účelnosti)	Žádost o podporu, Studie proveditelnosti, Projektová dokumentace	Součástí projektu jsou úpravy venkovního prostranství (vysazení stromů, keřů, rostlin, zeleně, zelená stěna, zelená střecha, zeleň). Hodnotitel v komentáři uvede, jaká úprava/obnova/vysazení zeleně je v projektu realizována.	5 bodů
			Součástí projektu nejsou úpravy venkovního prostranství (vysazení stromů, keřů, rostlin, zeleně, zelená stěna, zelená střecha, zeleň).	0 bodů
4.	Využití výstupu projektu v kalendářním roce (Aspekt účelnosti a efektivnosti)	Žádost o podporu, Studie proveditelnosti	Výstup projektu bude využíván v průběhu kalendářního roku 10 měsíců a více.	15 body
			Výstup projektu bude využíván v průběhu kalendářního roku 7 - 9 měsíců.	10 bodů
			Výstup projektu bude využíván v průběhu kalendářního roku 5 - 6 měsíců.	5 bodů
			Výstup projektu bude využíván v průběhu kalendářního roku ne déle jak 4 měsíce.	0 bodů
5.	Finanční náročnost projektu (Aspekt účelnosti)	Žádost o podporu Studie proveditelnosti	Celkové způsobilé výdaje, ze kterých je stanovena dotace, jsou ve výši do 800 000 Kč včetně.	10 bodů
			Celkové způsobilé výdaje, ze kterých je stanovena dotace, jsou ve výši 800 001 Kč až 1 200 000 Kč.	5 bodů
			Celkové způsobilé výdaje, ze kterých je stanovena dotace, jsou více jak 1 200 000 Kč.	0 bodů

Minimální počet bodů, aby projekt uspěl, je 30 bodu. Maximální počet bodů je 60.

IS KP14+



- **Žadatel podává projekt pouze elektronicky prostřednictvím systému IS KP14+ v rámci MS2014+**
- Pro práci v systému je třeba užít podporované prohlížeče **Internet Explorer a Firefox**, a to **pouze v jejich nejnovějších verzích**.

<https://mseu.mssf.cz/>

- Žadatel musí mít zřízen **elektronický podpis** před podáním/odesláním žádosti
- IS KP2014+ - vyžaduje registraci – je třeba platná e-mailová adresa a telefonní číslo

IS KP2014+



- **Pokyny k vyplnění projektové žádosti v IS KP2014+**

http://slavkovskebojiste.cz/wp-content/uploads/2018/08/P1_Postup-pro-pod%C3%A1n%C3%AD-%C5%BE%C3%A1dosti-v-MS2014_fin.docx

- Výzvu na Infrastrukturu pro zájmové vzdělávání MAS Slavkovské bojiště, z.s.:

<http://slavkovskebojiste.cz/2018/12/11/4-vyzva-mas-slavkovske-bojiste-z-s-irop-zajmove-vzdelavani/>

Postup k registraci v IS KP2014+ a založení žádosti o podporu

Používáte nepodporovanou verzi prohlížeče. Více informací zde.

MS2014+

Nacházíte se: Úvod

Portál IS KP14+ jako součást MS2014+ je určen pouze pro vyplňování a podávání elektronické žádosti o podporu projektu ze strukturálních fondů Evropského společenství a Národních zdrojů v programovém období 2014 až 2020.

Všechny dostupné informace o čerpání z fondů Evropské unie a seznam kontaktů na jednotlivé vyhlašovatele výzev najdete na stránkách www.dotaceeu.cz.

Seznam programů a výzev

Informace ŘO

Kontakty

Odkazy

FAQ

HW a SW požadavky

ÚVOD

KROK 1

REGISTRACE »

Portál ISKP14+ jako součást MS2014+ je určen pro žadatele/příjemce pro zadávání žádostí o podporu a správu projektů po celou dobu jejich životního cyklu a dále pro nositele strategií integrovaných nástrojů a externí hodnotitele. Žádosti o podporu na projekt je možné zadávat až po vyhlášení výzev a otevření programů pro programové období 2014 – 2020.

Upozornění

Ukončení podpory SilverLight v internetovém prohlížeči Firefox

V internetovém prohlížeči Firefox již od verze 52 není podporován zásuvný modul Silverlight. Více FAQ.

KROK 2

Upozornění na změnu administrace veřejných zakázek v MS2014+

V rámci instalace nové verze MS2014+ budou od 22. 8. 2017 informace a záložky o veřejných zakázkách přesunuty do samostatného modulu. Tento modul je pro všechny projekty zobrazen v levém navigačním menu v části "Informování o realizaci".

Upozorňujeme, že od tohoto data není možné vytvořit nový záznam veřejných zakázek, vykázat změnu na zakázkách stávajících a záznamy administrovat mimo nově vytvořené záložky.

Veřejné zakázky, jejichž pokrok v administraci uživatel rozpracoval nebo podal před datem 22. 8. 2017 stávajícím způsobem (prostřednictvím ŽoZ/ZoR/IoP projektu) budou doadministrovány touto cestou. Po schválení ze strany Řídicího orgánu/zprostředkujícího subjektu budou i tyto informace přeneseny do nové záložky Veřejné zakázky v horní části levého menu projektu.

UŽIVATELSKÉ JMÉNO:

HESLO:

PŘIHLÁSIT SE »

Zapomenuté heslo ?



česky



polski



english

Aplikaci zajišťují



EVROPSKÁ UNIE
EVROPSKÝ FOND PRO REGIONÁLNÍ ROZVOJ
INVESTICE DO VAŠÍ BUDOUCNOSTI



MINISTERSTVO
PRO MÍSTNÍ
ROZVOJ ČR

Spolufinancováno z projektů OPTP:
CZ.1.08/2.1.00/12.00147, CZ.1.08/2.1.00/13.00166,
CZ.1.08/2.1.00/14.00360



ŽADATEL

HODNOTITEL

EVALUÁTOR

DAZ

PROFIL UŽIVATELE

NÁPOVĚDA

Nacházíte se: / Nástěnka

prosinec 2017						
	p	ú	s	č	p	s
49	27	28	29	30	1	2
50	4	5	6	7	8	9
51	11	12	13	14	15	16
52	18	19	20	21	22	23
53	25	26	27	28	29	30
1	1	2	3	4	5	6

Moje poznámky

Moje úkoly

Informace ŘO

Kontakty

Odkazy

FAQ

HW a SW požadavky

Ochrana osobních údajů

NOVÁ DEPEŠE a Koncepty

Přijaté depeše

Odeslané depeše

Správa složek

Pravidla pro třídění depeší

Přijaté depeše

Splněno	Předmět depeše	Adresa odesílatele	Zařízení odesílatele	Vázáno na objekt	Datum přijetí	Důležitost	Přiložen dokument
<input type="checkbox"/>							<input type="checkbox"/>
	Finalizace Zprávy o realizaci/Informace o pokroku	Systém*MS2014+		ZoR, IoP, ZoU, ZZoR, ZZoU: 3...	27. 11. 2017 13:...	Střední	
	Finalizace Zprávy o realizaci/Informace o pokroku	Systém*MS2014+		ZoR, IoP, ZoU, ZZoR, ZZoU: 3...	27. 11. 2017 12:...	Střední	
	Upozornění OP VVV_Generátor nástrojů povinné p...	OPVVV_Žadatel/Příjemce_...		Projekt: CZ.02.3.68/0.0/0.0/...	23. 10. 2017 13:...	Vysoká	
	Upozornění OP VVV_Generátor nástrojů povinné p...	OPVVV_Žadatel/Příjemce_...		Projekt: CZ.02.3.68/0.0/0.0/...	23. 10. 2017 13:...	Vysoká	
	Upozornění_ISKP_nestabilita funkcionality načítán...	OPVVV_Žadatel/Příjemce_...		Projekt: CZ.02.3.68/0.0/0.0/...	18. 10. 2017 17:...	Střední	
	Upozornění_ISKP_nestabilita funkcionality načítán...	OPVVV_Žadatel/Příjemce_...		Projekt: CZ.02.3.68/0.0/0.0/...	18. 10. 2017 17:...	Střední	
	Žádost o změnu Schválena ŘO	Systém*MS2014+		Žádost o změnu: CZ.02.3.68...	26. 9. 2017 14:05	Střední	
	Finalizace žádosti o změnu	Systém*MS2014+		Žádost o změnu: CZ.02.3.68...	26. 9. 2017 9:05	Střední	
	Žádost o změnu Schválena ŘO	Systém*MS2014+		Žádost o změnu: CZ.02.3.68...	19. 9. 2017 15:57	Střední	
	Finalizace žádosti o změnu	Systém*MS2014+		Žádost o změnu: CZ.02.3.68...	19. 9. 2017 13:57	Střední	
	Upozornění OP VVV_Zpracování pracovních výkazů	OPVVV_Žadatel/Příjemce_...		Výzva: 02_15_005	12. 9. 2017 9:51	Vysoká	
	Zamítnutí ŽoZ - prodloužení realizace projektu	Iva Sladká*int	MŠMT.OP VVV	Projekt: CZ.02.3.68/0.0/0.0/...	5. 9. 2017 15:24	Střední	
	Žádost o změnu Zamítnuta ŘO	Systém*MS2014+		Žádost o změnu: CZ.02.3.68...	5. 9. 2017 15:18	Střední	
	RE: RE: 3. výzva k nápravám	Iva Sladká*int	MŠMT.OP VVV	Projekt: CZ.02.3.68/0.0/0.0/...	4. 9. 2017 10:12	Střední	
	Finalizace žádosti o změnu	Systém*MS2014+		Žádost o změnu: CZ.02.3.68...	1. 9. 2017 11:03	Střední	
	3. výzva k nápravám	Iva Sladká*int	MŠMT.OP VVV	Projekt: CZ.02.3.68/0.0/0.0/...	28. 8. 2017 9:49	Střední	✓
	Výsledek tiskové sestavy	Systém*MS2014+			24. 8. 2017 14:40	Střední	✓
	UPOZORNĚNÍ_OPVVV_výzva č. 22 a 23_Kalkulačka...	OPVVV_Žadatel/Příjemce_...		Projekt: Šablony Letonice	1. 6. 2017 14:24	Střední	



MOJE PROJEKTY

NOVÁ ŽÁDOST

SEZNAM VÝZEV

MODUL CBA

PROFIL UŽIVATELE

NÁPOVĚDA

Nacházíte se: [Nástěnka](#) > [Žadatel](#)

prosinec 2017							
	p	ú	s	č	p	s	n
49	27	28	29	30	1	2	3
50	4	5	6	7	8	9	10
51	11	12	13	14	15	16	17
52	18	19	20	21	22	23	24
53	25	26	27	28	29	30	31
1	1	2	3	4	5	6	7

Moje poznámky

Moje úkoly

Informace ŘO

Kontakty

Odkazy

FAQ

HW a SW požadavky

Ochrana osobních údajů

Moje projekty

Identifikace žádosti (Hash)	Název projektu CZ	Zkrácený název projektu	Registrační číslo projektu	Kolo žádosti	Název stavu	Proces
3KQNYP	Místní akční plán rozvoje vzděláv...	MAP ORP Bučovice	CZ.02.3.68/0.0/0.0...	Žádost o podporu	Projekt v plné (fyzické i fi...	Realizace
3gVOHP	Místní akční plán rozvoje vzděláv...	MAP ORP Šlapanice	CZ.02.3.68/0.0/0.0...	Žádost o podporu	Projekt v plné (fyzické i fi...	Realizace



Položek na stránku 25

Stránka 1 z 1, položky 1 až 2 z 2



Moje projekty

SEZNAM PROGRAMŮ A VÝZEV

- [01 - Operační program Podnikání a inovace pro konkurenceschopnost](#)
- [02 - Operační program Výzkum, vývoj a vzdělávání](#)
- [03 - Operační program Zaměstnanost](#)
- [04 - Operační program Doprava](#)
- [05 - Operační program Životní prostředí](#)
- **[06 - Integrovaný regionální operační program](#)**
- [07 - Operační program Evropa - růst a zaměstnanost](#)
- [08 - Operační program Technická pomoc](#)
- [11 - INTERREG V-A Česká republika - Polsko](#)
- [30 - Operační program potravinové a materiální pomoci](#)
- [DoP - Dohoda o partnerství](#)

IROP - (06_16_056) - 60. Výzva IROP - SOCIÁLNÍ INFRASTRUKTURA - INTEGROVANÉ PROJEKTY ITI - SC 2.1

- [individuální projekt](#) - s vazbou na integrovaný nástroj

IROP - (06_16_072) - 62. Výzva IROP - SOCIÁLNÍ INFRASTRUKTURA - INTEGROVANÉ PROJEKTY CLLD - SC 4.1

- [individuální projekt](#) - s vazbou na integrovaný nástroj

IROP - (06_16_057) - 61. Výzva IROP - SOCIÁLNÍ INFRASTRUKTURA - INTEGROVANÉ PROJEKTY IPRÚ - SC 2.1

- [individuální projekt](#) - s vazbou na integrovaný nástroj

IROP - (06_16_064) - 63. VÝZVA IROP - SOCIÁLNÍ PODNIKÁNÍ - INTEGROVANÉ PROJEKTY ITI - SC 2.2

- [individuální projekt](#) - s vazbou na integrovaný nástroj

IROP - (06_16_074) - 65. VÝZVA IROP - SOCIÁLNÍ PODNIKÁNÍ - INTEGROVANÉ PROJEKTY CLLD - SC 4.1

- [individuální projekt](#) - s vazbou na integrovaný nástroj

IROP - (06_16_067) - 67. Výzva IROP - INFRASTRUKTURA PRO VZDĚLÁVÁNÍ - INTEGROVANÉ PROJEKTY IPRÚ - SC 2.4

- [individuální projekt](#) - s vazbou na integrovaný nástroj

IROP - (06_16_066) - 66. Výzva IROP - INFRASTRUKTURA PRO VZDĚLÁVÁNÍ - INTEGROVANÉ PROJEKTY ITI - SC 2.4

- [individuální projekt](#) - s vazbou na integrovaný nástroj

IROP - (06_16_075) - 68. výzva IROP - ZVYŠOVÁNÍ KVALITY A DOSTUPNOSTI INFRASTRUKTURY PRO VZDĚLÁVÁNÍ A CELOŽIVOTNÍ UČENÍ - INTEGROVANÉ PROJEKTY CLLD - SC 4.1

- [individuální projekt](#) - s vazbou na integrovaný nástroj

IROP - (06_16_076) - 69. výzva IROP - INTEGROVANÝ ZÁCHRANNÝ SYSTÉM - INTEGROVANÉ PROJEKTY CLLD - SC 4.1

- [individuální projekt](#) - s vazbou na integrovaný nástroj

IROP - (06_17_082) - 70. výzva IROP - VYBRANÉ ÚSEKY SILNIC II. A III. TŘÍDY - II. - SC 1.1

- [individuální projekt](#)

IROP - (06_17_085) - 71. výzva IROP - DEINSTITUCIONALIZACE PSYCHIATRICKÉ PÉČE - INTEGROVANÉ PROJEKTY CLLD - SC 4.1

- [individuální projekt](#) - s vazbou na integrovaný nástroj

IROP - (06_17_096) - 75. Výzva IROP - DEINSTITUCIONALIZACE PSYCHIATRICKÉ PÉČE II. - SC 2.3

- [individuální projekt](#)

IROP - (06_17_097) - 78. výzva IROP - ENERGETICKÉ ÚSPORY V BYTOVÝCH DOMECH III - SC 2.5

- [individuální projekt](#)

IROP - (06_18_102) - 81. výzva IROP - Rozvoj sociálních služeb II. - SC 2.1

- [individuální projekt](#)

IROP - (06_18_103) - 82. výzva IROP - Rozvoj sociálních služeb (SVL) II. - SC 2.1



ŽADATEL

NÁPOVĚDA

Nacházíte se: [Nástěnka](#) [Žadatel](#) [Operace](#) [Výběr podvýzvy](#)

Profil objektu



Nová depeše a koncepty

Přehled depeší

Poznámky

Úkoly

Datová oblast žádosti



Identifikace projektu



Identifikace operace

Výběr podvýzvy

Projekt

Specifické cíle

Popis projektu

Indikátory

Horizontální principy

Klíčové aktivity

Cílová skupina

Umístění

Subjekty



Subjekty projektu

CZ NACE

Adresy subjektu

Osoby subjektu

Účty subjektu

Účetní období

VÝBĚR PODVÝZVY



PŘÍSTUP K PROJEKTU



PLNĚ MOCI



KOPÍROVAT



VYMAZAT ŽÁDOST



KONTROLA



FINALIZACE



TISK

Vyberte podvýzvu, ve které chcete podávat žádost do integrovaného nástroje a svoji volbu potvrďte.

ČÍSLO PODVÝZVY

NÁZEV PODVÝZVY



krok 2

krok 1

Potvrdit výběr

Číslo výzvy	Název výzvy
216/06_16_075/CLLD_16...	2.výzva MAS Českomoravské pomezí-IROP-Investice do škol a školských zařízení včetně vybavení
234/06_16_075/CLLD_16...	12.výzva MAS Vyhličky-IROP-Základní školy II
236/06_16_075/CLLD_15...	1.výzva MAS Prostějov venkov-IROP-infrastruktura pro základní vzdělávání III.
238/06_16_075/CLLD_16...	1.výzva MAS Vyhličky-IROP-Dostupná kvalitní předškolní výchova
242/06_16_075/CLLD_16...	1.výzva MAS Vlníčko-IROP-Podpora zájmového, neformálního vzdělávání mladých lidí
243/06_16_075/CLLD_16...	4.výzva MAS Hustopečsko-IROP-Zázemí pro vzdělávání-Podpora předškolního vzdělávání
244/06_16_075/CLLD_16...	5.výzva MAS Hustopečsko-IROP-Podpora vzdělávání 2
246/06_16_075/CLLD_16...	2.výzva MAS Vízovicko a Slušovicko-IROP-Vzdělávání
252/06_16_075/CLLD_16...	1.výzva MAS Kyjovské Slovácko v pohybu-IROP-Vzdělávání
255/06_16_075/CLLD_16...	15.Výzva MAS Horní Pomoraví-IROP-Modernizace mateřských a základních a škol I.
257/06_16_075/CLLD_16...	7.výzva Místní akční skupina Boskovicko PLUS-IROP-Rozvoj vzdělávání II
262/06_16_075/CLLD_17...	2.výzva MAS Rokytná-IROP-INVESTICE DO KAPACIT A KVALITY ŠKOL A ŠKOLEK I.
263/06_16_075/CLLD_16...	6.výzva MAS Stolové hory-IROP-Infrastruktura pro předškolní vzdělávání - I
265/06_16_075/CLLD_16...	7.výzva MAS Stolové hory-IROP-Infrastruktura pro zájmové, neformální a celoživotní vzdělávání - I
266/06_16_075/CLLD_16...	2.výzva MAS Strážnicko-IROP-Mateřské školy
274/06_16_075/CLLD_16...	2.výzva MAS Strážnicko-IROP-Infrastruktura ZŠ, neformální vzdělávání
276/06_16_075/CLLD_16...	1.Výzva MAS Vyškovsko, z.s. -IROP-Zkvalitnění vzdělávání a celoživotního učení
277/06_16_075/CLLD_16...	5.výzva MAS Podbrněnsko-IROP-Zájmové a celoživotní vzdělávání-I.
278/06_16_075/CLLD_17...	1.výzva MAS Krkonoše-IROP-Infrastruktura pro vzdělávání na území MAS Krkonoše
279/06_16_075/CLLD_15...	15.výzva MAS Sokolovsko-IROP-Zajištění kvality a dostupnosti infrastruktury pro vzdělávání a celoživotní učení II
280/06_16_075/CLLD_17...	4.výzva MAS Slavkovské bojiště, z.s.-IROP-Zájmové vzdělávání
283/06_16_075/CLLD_16...	3.výzva MAS Karlštejnsko-IROP-Občanská vybavenost
284/06_16_075/CLLD_16...	2.výzva MAS Brdy-Vltava-IROP-Infrastruktura pro vzdělávání ZŠ
285/06_16_075/CLLD_16...	2.výzva MAS Živé pomezí Krumlovsko - Jevišovicko, z.s.-IROP- Vzdělávání

do pole **Název výzvy** stačí napsat **Slavkov** a vyhledat

vyberete příslušnou výzvu dle projektu

NAVIGACE A KONTROLA SPRÁVNOSTI VÝBĚRU VÝZVY A PODVÝZVY



- **IROP - (06_16_075) - 68. výzva IROP - ZVYŠOVÁNÍ KVALITY A DOSTUPNOSTI INFRASTRUKTURY PRO VZDĚLÁVÁNÍ A CELOŽIVOTNÍ UČENÍ - INTEGROVANÉ PROJEKTY CLLD - SC 4.1**
- **Dle zaměření následně:**
 - **280/06_16_075/CLLD_17_03_001 - 4.výzva MAS Slavkovské bojiště, z.s.-IROP – Zájmové vzdělávání**

IS KP2014+



- Nastavení notifikací – prostřednictvím zadání e-mailové adresy či telefonního čísla Vám přijdou informace o příchozích depeších atd.
- Vyplnění jednotlivých záložek v systému v rámci žádosti
 - Povinně se vyplňují žlutě podbarvená pole s vykřičníkem, šedě podbarvená pole jsou nepovinná a bíle podbarvená jsou automaticky vyplňována systémem
- Vyplnění všech záložek v levém menu
- Kontrola žádosti
- Finalizace žádosti

DŮLEŽITÉ ODKAZY



- **Obecná pravidla pro žadatele**

http://www.irop.mmr.cz/getmedia/854bc428-6a7a-4b02-af02-51e67870f8c9/Obecna-pravidla-IROP_vydani-1-11_15052018_final.pdf.aspx?ext=.pdf

- **Specifická pravidla pro žadatele**

http://www.irop.mmr.cz/getmedia/4bafc2cf-1d26-4883-b389-95f202c067f8/Specificka-pravidla_2-4_CLLD_1-2.pdf.aspx?ext=.pdf

- **Přílohy specifických pravidel**

http://www.irop.mmr.cz/getmedia/d1dac6bb-36c1-435d-b034-31a536e1c477/Prilohy_Specificka-pravidla_2-4_CLLD_1-2.zip.aspx?ext=.zip

- **Strategie CLLD MAS Slavkovské bojiště, z.s.**

<http://slavkovskebojiste.cz/strategie-komunitne-vedeneho-mistniho-rozvoje-mas-slavkovske-bojiste/>

DĚKUJI ZA POZORNOST



Ing. Dana Adamcová, manažerka IROP

732 512 635

adamcova@slavkovskebojiste.cz



SLAVKOVSKÉ
BOJIŠTĚ

www.slavkovskebojiste.cz