



EVROPSKÁ UNIE  
Evropský fond pro regionální rozvoj  
Integrovaný regionální operační program



MINISTERSTVO  
PRO MÍSTNÍ  
ROZVOJ ČR



SLAVKOVSKÉ  
BOJIŠTĚ



# SEMINÁŘ PRO ŽADATELE

„MAS SLAVKOVSKÉ BOJIŠTĚ, Z.S. – IROP – ROZVOJ SOCIÁLNÍCH SLUŽEB“

25. 6. 2019 14:30 Obecní úřad Hrušky u Slavkova

# PROGRAM SEMINÁŘE



- 1. Představení výzvy MAS Slavkovské bojiště**
- 2. Podporované aktivity**
- 3. Způsobilost výdajů**
- 4. Indikátory**
- 5. Proces hodnocení a výběru projektů**
- 6. IS KP14+**
- 7. Důležité odkazy**

# ZÁKLADNÍ INFORMACE K VÝZVĚ



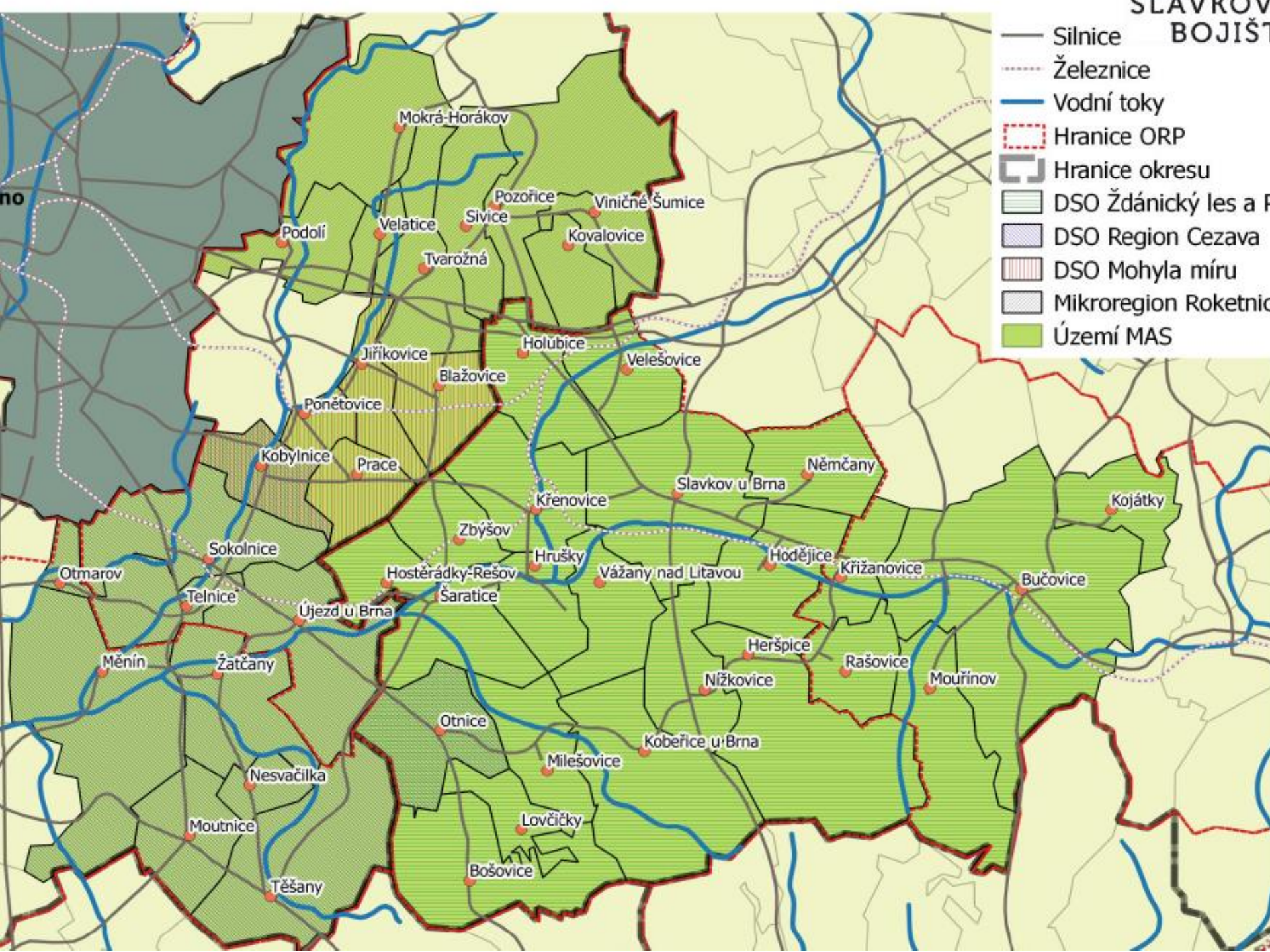
- **Vyhlášení výzvy MAS:** 12. 6. 2019 od 8:00 hodin
- **Ukončení příjmu žádostí o podporu:** 16. 8. 2019 do 12:00 hodin
- **Ukončení realizace projektu:** 31. 12. 2020
- Druh výzvy: kolová
- Nadřazená výzva: č. 62 IROP
- **Udržitelnost projektu: min. 5 let**
  
- **Veřejná podpora:** Bude podpořena infrastruktura, ve které je vykonávaná služba obecného hospodářského zájmu v souladu s rozhodnutím Komise ze dne 20. prosince 2011 o použití čl. 106 odst. 2 Smlouvy o fungování Evropské unie na státní podporu ve formě vyrovnávací platby za závazek veřejné služby udělené určitým podnikům pověřeným poskytováním služeb obecného hospodářského zájmu (2012/21/EU).

# ZÁKLADNÍ INFORMACE K VÝZVĚ



- Alokace výzvy (CZV): **3 157 890 Kč = 100% (95% dotace+ 5% spoluúčast)**
- Min. výše celkových způsobilých výdajů projektu (CZV):  
**200 000 CZK (95% dotace + 5% spoluúčast)**
- Max. výše celkových způsobilých výdajů projektu (CZV):  
**1 550 000 CZK (95% dotace + 5% spoluúčast)**
  
- Forma financování: Ex-post
- Území realizace – MAS Slavkovské bojiště (viz slide dále), mimo území = nezpůsobilé
  - Terénní sociální služby v aktivitě Rozvoj sociálních služeb - území MAS (obec zahrnutá do MAS) musí mít z realizace projektu prokazatelně úplný nebo převažující prospěch.
  
- Způsobilost výdajů platí od 1. 1. 2014
- **Realizace projektu nesmí být ukončena před podáním žádosti o podporu do MS2014+**





- Silnice
- ⋯ Železnice
- Vodní toky
- - - Hranice ORP
- ☐ Hranice okresu
- ▨ DSO Ždánický les a P
- ▨ DSO Region Cezava
- ▨ DSO Mohyla míru
- ▨ Mikroregion Roketnic
- Území MAS

# CÍLOVÉ SKUPINY



- Osoby sociálně vyloučené či ohrožené sociálním vyloučením,
- osoby se zdravotním postižením.

# OPRÁVNĚNÍ ŽADATELÉ



- obce, organizace zřizované nebo zakládané obcemi, nestátní neziskové organizace, DSO, organizace zakládané svazky obcí, církve, církevní organizace, organizační složky státu a jejich příspěvkové organizace, kraje, organizace zřizované a zakládané kraji

# HLAVNÍ AKTIVITY



- **Na hlavní aktivity musí být vynaloženo min. 85 % celkových způsobilých výdajů projektu**
- **Na vedlejší aktivity může být vynaloženo max. 15 % celkových způsobilých výdajů – část výdajů na vedlejší aktivity nad 15 % = nezpůsobilé výdaje**



# HLAVNÍ PODPOROVANÉ AKTIVITY



- stavby, rekonstrukce a úpravy objektu, či zázemí pro poskytování sociální služby,
- nákup pozemků a staveb,
- pořízení vybavení,
- pořízení automobilu pro účely poskytování terénní nebo ambulantní sociální služby.

# HLAVNÍ PODPOROVANÉ AKTIVITY



- **Zázemím** je myšleno zázemí pro uživatele a pracovníky, kteří zajišťují tyto služby.
- **Terénními službami** se rozumí sociální služby, které jsou cílové skupině poskytovány v jejím přirozeném sociálním prostředí. Pořízené vybavení musí sloužit k realizaci projektu s přímou vazbou na poskytování daných služeb.
- **Konkrétní výčet způsobilých výdajů na hlavní aktivity projektu najdete ve Specifických pravidlech výzvy č. 62 v kapitole 3.2.5 Způsobilé výdaje.**

# VEDLEJŠÍ AKTIVITY PROJEKTU

- **Max. do 15 % celkových způsobilých výdajů projektu**

- demolice staveb na místě realizace projektu,
- zeleň v okolí budov a na budovách (zelené zdi a střechy, aleje, hřiště a parky),
- parkovací stání v rámci areálu nezbytné pro provoz zařízení,
- příjezdové komunikace v areálu zařízení a nezbytné doprovodné vybavení,
- zabezpečení výstavby (technický dozor investora, BOZP, autorský dozor),
- projektová dokumentace stavby, EIA,
- studie proveditelnosti,
- pořízení služeb bezprostředně souvisejících s realizací projektu (příprava a realizace zadávacích a výběrových řízení),
- povinná publicita (dle kap. 13 Obecných pravidel),
- nákup služeb, které tvoří součást pořízení dlouhodobého hmotného a nehmotného majetku, nejsou-li tyto služby součástí pořizovací ceny vybavení (např. školení na ovládání pořízeného vybavení, není-li tato služba součástí pořizovací ceny vybavení).
- **Konkrétní výčet způsobilých výdajů na vedlejší aktivity projektu najdete ve Specifických pravidlech výzvy č. 53 v kapitole 3.4.5 Způsobilé výdaje.**

# PŘÍKLADY **NEZPŮSOBILÝCH** VÝDAJŮ



- výdaje na nepovinnou publicitu,
- výdaje na řízení a administraci projektu,
- výdaje spojené s realizací části projektu, která zasahuje mimo území MAS vymezené v integrované strategii CLLD,
- opravy a údržba,

# PŘÍKLADY NEZPŮSOBILÝCH VÝDAJŮ



- výdaje na bezbariérové úpravy vstupů do budov,
- výdaje na realizaci parkovišť pro automobily,
- výdaje na přípravu a zpracování žádosti o podporu, s výjimkou zpracování studie proveditelnosti,
- výdaje spojené s řízením a administrací projektu
- část výdajů na vedlejší aktivity projektu, převyšující 15 % celkových způsobilých výdajů projektu,
- Ad.....
  
- Celkový výčet nezpůsobilých výdajů – SP kap. 3.2.5

# POVINNÉ PŘÍLOHY ŽÁDOSTI



1. Plná moc (dopor. vzor příl. 11 Obec. Pravidel)
2. Zadávací a výběrová řízení
3. Doklady o právní subjektivitě žadatele
4. Výpis z rejstříku trestů – příloha zrušena
5. Studie proveditelnosti (osnova je přílohou 4B Specif. Pravidel výzvy 62)
6. Doklad o prokázání právních vztahů k majetku, který je předmětem projektu
7. Žádost o stavební povolení nebo ohlášení, případně stavební povolení nebo souhlas s provedením ohlášeného stavebního záměru nebo veřejnoprávní smlouva nahrazující stavební povolení



# POVINNÉ PŘÍLOHY ŽÁDOSTI



8. Projektová dokumentace pro vydání stavebního povolení nebo pro ohlášení stavby
9. Položkový rozpočet stavby
10. Čestné prohlášení o skutečném majiteli
11. Územní rozhodnutí nebo územní souhlas nebo veřejnoprávní smlouva nahrazující územní řízení
12. Souhlasné stanovisko subjektu, který vydal strategický plán sociálního začleňování, komunitní plán sociálních služeb nebo střednědobý plán rozvoje sociálních služeb kraje (vzor – příloha č. 8 Spec. Pravidel výzvy 62)
13. Pověřovací akt, popř. vyjádření objednatele služeb o úmyslu poskytovatele služeb pověřit výkonem služby obecného hospodářského zájmu v souladu s rozhodnutím Komise 2012/21/EU
14. Příloha MAS – Doklad o registraci služby

# POVINNÉ PŘÍLOHY ŽÁDOSTI



**Souhlasné stanovisko subjektu, který vydal strategický plán sociálního začleňování, komunitní plán sociálních služeb nebo střednědobý plán rozvoje sociálních služeb kraje** (vzor – příloha č. 8 Spec. Pravidel výzvy 62)

- žadatel doloží stanovisko od kompetentního subjektu, který vydal strategický plán, komunitní plán nebo střednědobý plán rozvoje sociálních služeb kraje.

# POVINNÉ PŘÍLOHY ŽÁDOSTI



**Pověřovací akt**, popř. vyjádření objednatele služeb o úmyslu poskytovatele služeb pověřit výkonem služby obecného hospodářského zájmu v souladu s rozhodnutím Komise 2012/21/EU

- Žadatel doloží pověřovací akt vydaný v souladu s rozhodnutím Komise ze dne 20. prosince 2011 o použití čl. 106 odst. 2 Smlouvy o fungování Evropské unie na státní podporu ve formě vyrovnávací platby za závazek veřejné služby udělené určitým podnikům pověřeným poskytováním služeb obecného hospodářského zájmu (2012/21/EU).
- **Poskytovatel služby musí být jasně pověřen k výkonu služby obecného hospodářského zájmu, k jejímuž kvalitnějšímu poskytování čerpá podporu v rámci výzvy.**
- V případě, že poskytovatel služby, která bude poskytována v prostorách financovaných z projektu, není ke dni podání žádosti pověřen v souladu s rozhodnutím Komise 2012/21/EU, doloží žadatel vyjádření objednatele služeb o úmyslu poskytovatele služby pověřit výkonem služby obecného hospodářského zájmu v souladu s rozhodnutím Komise 2012/21/EU. **Více informací v kap. 3.2.9 Spec. Pravidel výzvy 62.**

# INDIKÁTORY



- **6 75 10 Kapacita služeb a sociální práce**
  - Kapacita služeb a sociální práce je tvořena počtem klientů, kterým může být v jeden okamžik poskytnuta služba podporující sociální začleňování nebo intervence sociální práce.
  - **Výchozí hodnota: určená žadatelem**
  - **Cílová hodnota:** Plánovaná kapacita služeb a sociální práce, jíž bude dosaženo v okamžiku ukončení realizace projektu. Zvolená cílová hodnota indikátoru je závazná a žadatel se zavazuje ji naplnit.
  
- **5 54 01 Počet podpořených zázemí pro služby a sociální práci**
  - **Výchozí hodnota: nulová**
  - **Cílová hodnota:** plánovaný počet projektem nově vytvořených/rekonstruovaných/vybavených zázemí v době ukončení realizace projektu. Zvolená cílová hodnota indikátoru je závazná a žadatel se ji zavazuje naplnit.

# INDIKÁTORY



- 5 54 02 Počet poskytovaných druhů sociálních služeb
  - Počet druhů sociálních služeb, které jsou či budou po ukončení projektu zaregistrovány a definovány podle zákona č. 108/2006 Sb., o sociálních službách, podpořených z projektu.
  - V projektu se načte každý druh sociální služby podpořený z projektu pouze jedenkrát, i kdyby měl různá registrační čísla (např. z důvodu jiného poskytovatele či místa poskytování).
  - **Výchozí hodnota: nulová**
  - **Cílová hodnota:** plánovaný počet poskytovaných druhů sociálních služeb (tj. příjemce je přihlásil k registraci dle zákona č. 108/2006 Sb.) do 6 měsíců od ukončení realizace projektu. Zvolená cílová hodnota indikátoru je závazná a žadatel se ji zavazuje naplnit. Datum cílové hodnoty žadatel stanoví jako plánované datum ukončení realizace projektu + 6 měsíců.

**Žadatel v žádosti o podporu vyplňuje cílovou hodnotu a datum, ke kterému se zavazuje ji naplnit. K naplnění cílové hodnoty indikátoru musí dojít k datu ukončení realizace projektu.**

**Hodnoty indikátorů musí být dle přílohy Specifických pravidel výzvy č. 62 **Metodické listy k indikátorům.****

# PROCES HODNOCENÍ A VÝBĚRU PROJEKTŮ



- HODNOCENÍ FORMÁLNÍCH NÁLEŽITOSTÍ A PŘIJATELNOSTI
  - Pro kladné hodnocení je nutnost splnit veškerá stanovená kritéria (napravitelná/nenapravitelná)
  - Kancelář MAS (15 PD + případné prodloužení ohledně napravení nedostatků + 15 KD přezkum)
- VĚCNÉ HODNOCENÍ
  - Projekt musí splnit min. 25 bodů z celkových 50 bodů
  - Hodnotící/výběrová komise MAS – 20 PD + 15 KD přezkum
- VÝBĚR PROJEKTŮ
  - Provádí Rada MAS
  - Do 10 PD od ukončení fáze věcného hodnocení
- ZÁVĚREČNÉ OVĚŘENÍ ZPŮSOBILOSTI CRR



# IS KP14+



- **Žadatel podává projekt pouze elektronicky prostřednictvím systému IS KP14+ v rámci MS2014+**
- Pro práci v systému je třeba užít podporované prohlížeče **Internet Explorer a Firefox**, a to **pouze v jejich nejnovějších verzích**.

<https://mseu.mssf.cz/>

- Žadatel musí mít zřízen **elektronický podpis** před podáním/odesláním žádosti
- IS KP2014+ - vyžaduje registraci – je třeba platná e-mailová adresa a telefonní číslo

# IS KP2014+



- **Pokyny k vyplnění projektové žádosti v IS KP2014+**

[http://slavkovskebojiste.cz/wp-content/uploads/2019/06/P1\\_Postup-pro-pod%C3%A1n%C3%AD-%C5%BDop-v-MS2014\\_62.v%C3%BDzva\\_SC-4.1-2.1\\_v-1.2-pracovn%C3%AD.doc](http://slavkovskebojiste.cz/wp-content/uploads/2019/06/P1_Postup-pro-pod%C3%A1n%C3%AD-%C5%BDop-v-MS2014_62.v%C3%BDzva_SC-4.1-2.1_v-1.2-pracovn%C3%AD.doc)

- **Výzvu na Rozvoj sociálních služeb MAS Slavkovské bojiště, z.s.:**

[http://slavkovskebojiste.cz/wp-content/uploads/2019/06/MAS\\_Slavkovsk%C3%A9-boji%C5%A1t%C4%9B-z.s.\\_final-%C4%8D.-7-IROP-Rozvoj-soci%C3%A1ln%C3%ADch-slu%C5%BEeb.pdf](http://slavkovskebojiste.cz/wp-content/uploads/2019/06/MAS_Slavkovsk%C3%A9-boji%C5%A1t%C4%9B-z.s._final-%C4%8D.-7-IROP-Rozvoj-soci%C3%A1ln%C3%ADch-slu%C5%BEeb.pdf)

# Postup k registraci v IS KP2014+ a založení žádosti o podporu

Používáte nepodporovanou verzi prohlížeče. Více informací zde.

MS2014+

Nacházíte se: Úvod

Portál IS KP14+ jako součást MS2014+ je určen pouze pro vyplňování a podávání elektronické žádosti o podporu projektu ze strukturálních fondů Evropského společenství a Národních zdrojů v programovém období 2014 až 2020.

Všechny dostupné informace o čerpání z fondů Evropské unie a seznam kontaktů na jednotlivé vyhlašovatele výzev najdete na stránkách [www.dotaceeu.cz](http://www.dotaceeu.cz).

Seznam programů a výzev

Informace ŘO

Kontakty

Odkazy

FAQ

HW a SW požadavky

ÚVOD

KROK 1

REGISTRACE »

Portál ISKP14+ jako součást MS2014+ je určen pro žadatele/příjemce pro zadávání žádostí o podporu a správu projektů po celou dobu jejich životního cyklu a dále pro nositele strategií integrovaných nástrojů a externí hodnotitele. Žádosti o podporu na projekt je možné zadávat až po vyhlášení výzev a otevření programů pro programové období 2014 – 2020.

## Upozornění

### Ukončení podpory SilverLight v internetovém prohlížeči Firefox

V internetovém prohlížeči Firefox již od verze 52 není podporován zásuvný modul Silverlight. Více FAQ.

KROK 2

### Upozornění na změnu administrace veřejných zakázek v MS2014+

V rámci instalace nové verze MS2014+ budou od 22. 8. 2017 informace a záložky o veřejných zakázkách přesunuty do samostatného modulu. Tento modul je pro všechny projekty zobrazen v levém navigačním menu v části "Informování o realizaci".

Upozorňujeme, že od tohoto data není možné vytvořit nový záznam veřejných zakázek, vykázat změnu na zakázkách stávajících a záznamy administrovat mimo nově vytvořené záložky.

Veřejné zakázky, jejichž pokrok v administraci uživatel rozpracoval nebo podal před datem 22. 8. 2017 stávajícím způsobem (prostřednictvím ŽoZ/ZoR/loP projektu) budou doadministrovány touto cestou. Po schválení ze strany Řídicího orgánu/zprostředkujícího subjektu budou i tyto informace přeneseny do nové záložky Veřejné zakázky v horní části levého menu projektu.

UŽIVATELSKÉ JMÉNO:

HESLO:

PŘIHLÁSIT SE »

Zapomenuté heslo ?



česky



polski



english

Aplikaci zajišťují



EVROPSKÁ UNIE  
EVROPSKÝ FOND PRO REGIONÁLNÍ ROZVOJ  
INVESTICE DO VAŠÍ BUDOUCNOSTI



MINISTERSTVO  
PRO MÍSTNÍ  
ROZVOJ ČR

Spolufinancováno z projektů OPTP:  
CZ.1.08/2.1.00/12.00147, CZ.1.08/2.1.00/13.00166,  
CZ.1.08/2.1.00/14.00360



ŽADATEL

HODNOTITEL

EVALUÁTOR

DAZ

PROFIL UŽIVATELE

NÁPOVĚDA

Nacházíte se: / Nástěnka

prosinec 2017						
	p	ú	s	č	p	s
49	27	28	29	30	1	2
50	4	5	6	7	8	9
51	11	12	13	14	15	16
52	18	19	20	21	22	23
53	25	26	27	28	29	30
1	1	2	3	4	5	6

Moje poznámky

Moje úkoly

Informace ŘO

Kontakty

Odkazy

FAQ

HW a SW požadavky

Ochrana osobních údajů

NOVÁ DEPEŠE a Koncepty

Přijaté depeše

Odeslané depeše

Správa složek

Pravidla pro třídění depeší

## Přijaté depeše

Splněno	Předmět depeše	Adresa odesílatele	Zařízení odesílatele	Vázáno na objekt	Datum přijetí	Důležitost	Přiložen dokument
<input type="checkbox"/>							<input type="checkbox"/>
	Finalizace Zprávy o realizaci/Informace o pokroku	Systém*MS2014+		ZoR, IoP, ZoU, ZZoR, ZZoU: 3...	27. 11. 2017 13:...	Střední	
	Finalizace Zprávy o realizaci/Informace o pokroku	Systém*MS2014+		ZoR, IoP, ZoU, ZZoR, ZZoU: 3...	27. 11. 2017 12:...	Střední	
	Upozornění OP VVV_Generátor nástrojů povinné p...	OPVVV_Žadatel/Příjemce_...		Projekt: CZ.02.3.68/0.0/0.0/...	23. 10. 2017 13:...	Vysoká	
	Upozornění OP VVV_Generátor nástrojů povinné p...	OPVVV_Žadatel/Příjemce_...		Projekt: CZ.02.3.68/0.0/0.0/...	23. 10. 2017 13:...	Vysoká	
	Upozornění_ISKP_nestabilita funkcionality načítán...	OPVVV_Žadatel/Příjemce_...		Projekt: CZ.02.3.68/0.0/0.0/...	18. 10. 2017 17:...	Střední	
	Upozornění_ISKP_nestabilita funkcionality načítán...	OPVVV_Žadatel/Příjemce_...		Projekt: CZ.02.3.68/0.0/0.0/...	18. 10. 2017 17:...	Střední	
	Žádost o změnu Schválena ŘO	Systém*MS2014+		Žádost o změnu: CZ.02.3.68...	26. 9. 2017 14:05	Střední	
	Finalizace žádosti o změnu	Systém*MS2014+		Žádost o změnu: CZ.02.3.68...	26. 9. 2017 9:05	Střední	
	Žádost o změnu Schválena ŘO	Systém*MS2014+		Žádost o změnu: CZ.02.3.68...	19. 9. 2017 15:57	Střední	
	Finalizace žádosti o změnu	Systém*MS2014+		Žádost o změnu: CZ.02.3.68...	19. 9. 2017 13:57	Střední	
	Upozornění OP VVV_Zpracování pracovních výkazů	OPVVV_Žadatel/Příjemce_...		Výzva: 02_15_005	12. 9. 2017 9:51	Vysoká	
	Zamítnutí ŽoZ - proložení realizace projektu	Iva Sladká*int	MŠMT.OP VVV	Projekt: CZ.02.3.68/0.0/0.0/...	5. 9. 2017 15:24	Střední	
	Žádost o změnu Zamítnuta ŘO	Systém*MS2014+		Žádost o změnu: CZ.02.3.68...	5. 9. 2017 15:18	Střední	
	RE: RE: 3. výzva k nápravám	Iva Sladká*int	MŠMT.OP VVV	Projekt: CZ.02.3.68/0.0/0.0/...	4. 9. 2017 10:12	Střední	
	Finalizace žádosti o změnu	Systém*MS2014+		Žádost o změnu: CZ.02.3.68...	1. 9. 2017 11:03	Střední	
	3. výzva k nápravám	Iva Sladká*int	MŠMT.OP VVV	Projekt: CZ.02.3.68/0.0/0.0/...	28. 8. 2017 9:49	Střední	✓
	Výsledek tiskové sestavy	Systém*MS2014+			24. 8. 2017 14:40	Střední	✓
	UPOZORNĚNÍ_OPVVV_výzva č. 22 a 23_Kalkulačka...	OPVVV_Žadatel/Příjemce_...		Projekt: Šablony Letonice	1. 6. 2017 14:24	Střední	



MOJE PROJEKTY

NOVÁ ŽÁDOST

SEZNAM VÝZEV

MODUL CBA

PROFIL UŽIVATELE

NÁPOVĚDA

Nacházíte se: [Nástěnka](#) > [Žadatel](#)

prosinec 2017							
	p	ú	s	č	p	s	n
49	27	28	29	30	1	2	3
50	4	5	6	7	8	9	10
51	11	12	13	14	15	16	17
52	18	19	20	21	22	23	24
53	25	26	27	28	29	30	31
1	1	2	3	4	5	6	7

Moje poznámky

Moje úkoly

Informace ŘO

Kontakty

Odkazy

FAQ

HW a SW požadavky

Ochrana osobních údajů

## Moje projekty

Identifikace žádosti (Hash)	Název projektu CZ	Zkrácený název projektu	Registrační číslo projektu	Kolo žádosti	Název stavu	Proces
3KQNYP	Místní akční plán rozvoje vzděláv...	MAP ORP Bučovice	CZ.02.3.68/0.0/0.0...	Žádost o podporu	Projekt v plné (fyzické i fi...	Realizace
3gVOHP	Místní akční plán rozvoje vzděláv...	MAP ORP Šlapanice	CZ.02.3.68/0.0/0.0...	Žádost o podporu	Projekt v plné (fyzické i fi...	Realizace



Položek na stránku 25

Stránka 1 z 1, položky 1 až 2 z 2



Moje projekty

## SEZNAM PROGRAMŮ A VÝZEV

- [01 - Operační program Podnikání a inovace pro konkurenceschopnost](#)
- [02 - Operační program Výzkum, vývoj a vzdělávání](#)
- [03 - Operační program Zaměstnanost](#)
- [04 - Operační program Doprava](#)
- [05 - Operační program Životní prostředí](#)
- [06 - Integrovaný regionální operační program](#)
- [07 - Operační program Evropa - růst a zaměstnanost](#)
- [08 - Operační program Technická pomoc](#)
- [11 - INTERREG V-A Česká republika - Polsko](#)
- [30 - Operační program potravinové a materiální pomoci](#)
- [DoP - Dohoda o partnerství](#)



[individuální projekt](#) - s vazbou na integrovaný nástroj

IROP - (06\_16\_058) - 45. Výzva IROP - PODPORA POŘÍZOVÁNÍ A UPLATŇOVÁNÍ DOKUMENTŮ ÚZEMNÍHO ROZVOJE - INTEGROVANÉ PROJEKTY CLLD - SC 4.1

- [individuální projekt](#) - s vazbou na integrovaný nástroj

IROP - (06\_16\_036) - 48. Výzva IROP - ZEFEKTIVNĚNÍ PREZENTACE, POSÍLENÍ OCHRANY A ROZVOJE KULTURNÍHO DĚDICTVÍ - INTEGROVANÉ PROJEKTY ITI - SC 3.1

- [individuální projekt](#) - s vazbou na integrovaný nástroj

IROP - (06\_16\_046) - 51. Výzva - UDRŽITELNÁ DOPRAVA - INTEGROVANÉ PROJEKTY IPRŮ - SC 1.2

- [individuální projekt](#) - s vazbou na integrovaný nástroj

IROP - (06\_16\_045) - 50. Výzva - UDRŽITELNÁ DOPRAVA - INTEGROVANÉ PROJEKTY ITI - SC 1.2

- [individuální projekt](#) - s vazbou na integrovaný nástroj

IROP - (06\_16\_038) - 53. Výzva - UDRŽITELNÁ DOPRAVA - INTEGROVANÉ PROJEKTY CLLD - SC 4.1

- [individuální projekt](#) - s vazbou na integrovaný nástroj

IROP - (06\_16\_073) - 55. výzva IROP - KULTURNÍ DĚDICTVÍ - INTEGROVANÉ PROJEKTY CLLD - SC 4.1

- [individuální projekt](#) - s vazbou na integrovaný nástroj

IROP - (06\_16\_041) - 58. Výzva IROP - INFRASTRUKTURA PRO PŘEDŠKOLNÍ VZDĚLÁVÁNÍ (ITI) - SC 2.4

- [individuální projekt](#) - s vazbou na integrovaný nástroj

IROP - (06\_16\_042) - 59. Výzva IROP - INFRASTRUKTURA PRO PŘEDŠKOLNÍ VZDĚLÁVÁNÍ (IPRŮ) - SC 2.4

- [individuální projekt](#) - s vazbou na integrovaný nástroj

IROP - (06\_16\_056) - 60. Výzva IROP - SOCIÁLNÍ INFRASTRUKTURA - INTEGROVANÉ PROJEKTY ITI - SC 2.1

- [individuální projekt](#) - s vazbou na integrovaný nástroj

IROP - (06\_16\_072) - 62. Výzva IROP - SOCIÁLNÍ INFRASTRUKTURA - INTEGROVANÉ PROJEKTY CLLD - SC 4.1

- [individuální projekt](#) - s vazbou na integrovaný nástroj

IROP - (06\_16\_067) - 67. Výzva IROP - SOCIÁLNÍ INFRASTRUKTURA - INTEGROVANÉ PROJEKTY ITI - SC 2.1

- [individuální projekt](#) - s vazbou na integrovaný nástroj

IROP - (06\_16\_064) - 63. VÝZVA IROP - SOCIÁLNÍ PODNIKÁNÍ - INTEGROVANÉ PROJEKTY ITI - SC 2.2

- [individuální projekt](#) - s vazbou na integrovaný nástroj

IROP - (06\_16\_074) - 65. VÝZVA IROP - SOCIÁLNÍ PODNIKÁNÍ - INTEGROVANÉ PROJEKTY CLLD - SC 4.1

- [individuální projekt](#) - s vazbou na integrovaný nástroj

IROP - (06\_16\_067) - 67. Výzva IROP - INFRASTRUKTURA PRO VZDĚLÁVÁNÍ - INTEGROVANÉ PROJEKTY IPRŮ - SC 2.4

- [individuální projekt](#) - s vazbou na integrovaný nástroj

IROP - (06\_16\_066) - 66. Výzva IROP - INFRASTRUKTURA PRO VZDĚLÁVÁNÍ - INTEGROVANÉ PROJEKTY ITI - SC 2.4

- [individuální projekt](#) - s vazbou na integrovaný nástroj

IROP - (06\_16\_075) - 68. výzva IROP - ZVYŠOVÁNÍ KVALITY A DOSTUPNOSTI INFRASTRUKTURY PRO VZDĚLÁVÁNÍ A CELožIVOTNÍ UČENÍ - INTEGROVANÉ PROJEKTY CLLD - SC 4.1

- [individuální projekt](#) - s vazbou na integrovaný nástroj

IROP - (06\_16\_076) - 69. výzva IROP - INTEGROVANÝ ZÁCHRANNÝ SYSTÉM - INTEGROVANÉ PROJEKTY CLLD - SC 4.1

- [individuální projekt](#) - s vazbou na integrovaný nástroj



ŽADATEL

NÁPOVĚDA

Nacházíte se: [Nástěnka](#) [Žadatel](#) [Operace](#) [Výběr podvýzvy](#)

Profil objektu



Nová depeše a koncepty

Přehled depeší

Poznámky

Úkoly

Datová oblast žádosti



Identifikace projektu



Identifikace operace

Výběr podvýzvy

Projekt

Specifické cíle

Popis projektu

Indikátory

Horizontální principy

Klíčové aktivity

Cílová skupina

Umístění

Subjekty



Subjekty projektu

CZ NACE

Adresy subjektu

Osoby subjektu

Účty subjektu

Účetní období

VÝBĚR PODVÝZVY



PŘÍSTUP K PROJEKTU



PLNĚ MOCI



KOPÍROVAT



VYMAZAT ŽÁDOST



KONTROLA



FINALIZACE



TISK

Vyberte podvýzvu, ve které chcete podávat žádost do integrovaného nástroje a svoji volbu potvrďte.

ČÍSLO PODVÝZVY

NÁZEV PODVÝZVY



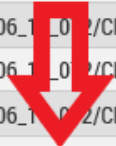
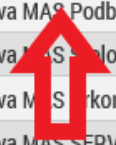
krok 2

krok 1

Potvrdit výběr

Číslo výzvy	Název výzvy
<input type="text"/>	<input type="text"/>
005/06_16_072/CLLD_15_...	1.výzva MAS Mlýnsko-otava - rozvoj komunitních a sociálních služeb
169/06_16_072/CLLD_15_...	4.výzva MAS Podbrněnsko-IROP-Komunitní centra-I.
181/06_16_072/CLLD_16_...	9.výzva MAS Šumavské hory-IROP-Rozvoj komunitních center - I
193/06_16_072/CLLD_17_...	2.výzva MAS Konoše-IROP-Sociální a návazné služby
195/06_16_072/CLLD_16_...	9.výzva MAS SERVISO-IROP-Rozvoj komunitních a sociálních služeb
196/06_16_072/CLLD_15_...	7.výzva MAS PODPANSKÍ-IROP-1.1.b) Infrastruktura pro doslunost a rozvoj sociální služby
199/06_16_072/CLLD_15_...	14.Výzva MAS Zubří země-IROP-Podpora infrastruktury pro sociální služby-(III.)
202/06_16_072/CLLD_17_...	9.výzva MAS-Střední Polabí-IROP-Komunitní centra
205/06_16_072/CLLD_17_...	9.výzva MAS Zlatá cesta, o.p.s.,-IROP-Infrastruktura pro sociální služby - II.
207/06_16_072/CLLD_15_...	7.výzva MAS Šumavsko-IROP-Rozvoj sociálních služeb
210/06_16_072/CLLD_16_...	3.výzva MAS Sedlčansko,o.p.s.-IROP-Komunitní centra II
213/06_16_072/CLLD_16_...	3.Výzva MAS Vyškovsko, z.s.-IROP-Rozvoj sociálních služeb a infrastruktury
214/06_16_072/CLLD_15_...	11.výzva MAS České středohoří-IROP-Rozvoj komunitních a sociálních služeb obyvatel
216/06_16_072/CLLD_16_...	3.Výzva MAS Nad Prahou-IROP-Místa pro setkávání a řešení krizí
217/06_16_072/CLLD_15_...	17.výzva MAS OPAVSKO-IROP-SOCIÁLNÍ SLUŽBY 2019
218/06_16_072/CLLD_16_...	5.výzva Místní akční skupina Brána Brněnska, z.s.-IROP-Komunitní centra a sociální služby
219/06_16_072/CLLD_16_...	6.výzva MAS Jemnicko-IROP-Sociální infrastruktura
220/06_16_072/CLLD_16_...	7.výzva MAS Posázaví-IROP-Komunitní centra
221/06_16_072/CLLD_16_...	7.výzva MAS Rožnovsko, z.s.-IROP-KOMUNITNÍ CENTRA - IROP
222/06_16_072/CLLD_17_...	7.výzva MAS Jihozápad-IROP-Komunitní centra
223/06_16_072/CLLD_17_...	7.výzva MAS Slavkovské bojiště, z.s.-IROP-Rozvoj sociálních služeb
224/06_16_072/CLLD_16_...	8.výzva Místní akční skupina Bránsko - Elzevka o.p.s.-IROP - Sociální a návazné služby
226/06_16_072/CLLD_16_...	6.výzva MAS Region Pošembeří-IROP-Sociální služby, komunitní centra 03a

stačí zadat Slavkov a vyhledat



# NAVIGACE A KONTROLA SPRÁVNOSTI VÝBĚRU VÝZVY A PODVÝZVY



- **IROP - (06\_16\_072) - 62. Výzva – Sociální infrastruktura-  
INTEGROVANÉ PROJEKTY CLLD - SC 4.1**
- **Dle zaměření následně:**
  - 223/06\_16\_072/CLLD\_17\_03\_001 - 7.výzva MAS Slavkovské bojiště,  
z.s-IROP – Rozvoj sociálních služeb

# IS KP2014+



- Nastavení notifikací – prostřednictvím zadání e-mailové adresy či telefonního čísla Vám přijdou informace o příchozích depeších atd.
- Vyplnění jednotlivých záložek v systému v rámci žádosti
  - Povinně se vyplňují žlutě podbarvená pole s vykřičníkem, šedě podbarvená pole jsou nepovinná a bíle podbarvená jsou automaticky vyplňována systémem
- Vyplnění všech záložek v levém menu
- Kontrola žádosti
- Finalizace žádosti

# DŮLEŽITÉ ODKAZY



- **Obecná pravidla pro žadatele**

[http://irop.mmr.cz/getmedia/6f92fe90-a06e-459a-aca-68c2b291e410/Obecna-pravidla-IROP\\_vydani-1-12\\_cistopis.pdf.aspx?ext=.pdf](http://irop.mmr.cz/getmedia/6f92fe90-a06e-459a-aca-68c2b291e410/Obecna-pravidla-IROP_vydani-1-12_cistopis.pdf.aspx?ext=.pdf)

- **Specifická pravidla pro žadatele**

[http://irop.mmr.cz/getmedia/5f04e0a7-ef68-4d59-9c1d-e1db4804f419/Specificka-pravidla-v-62-2\\_1-CLLD\\_v-1-2.pdf.aspx?ext=.pdf](http://irop.mmr.cz/getmedia/5f04e0a7-ef68-4d59-9c1d-e1db4804f419/Specificka-pravidla-v-62-2_1-CLLD_v-1-2.pdf.aspx?ext=.pdf)

- **Přílohy specifických pravidel**

[http://irop.mmr.cz/getmedia/cba41b32-f307-4819-a383-779538ee7ac8/Prilohy\\_Specificka-pravidla-v-62-2\\_1-CLLD\\_v-1-2.zip.aspx?ext=.zip](http://irop.mmr.cz/getmedia/cba41b32-f307-4819-a383-779538ee7ac8/Prilohy_Specificka-pravidla-v-62-2_1-CLLD_v-1-2.zip.aspx?ext=.zip)

- **Strategie CLLD MAS Slavkovské bojiště, z.s.**

<http://slavkovskebojiste.cz/strategie-komunitne-vedeneho-mistniho-rozvoje-mas-slavkovske-bojiste/>



# DĚKUJI ZA POZORNOST



Ing. Dana Adamcová, manažerka IROP

732 512 635

[adamcova@slavkovskebojiste.cz](mailto:adamcova@slavkovskebojiste.cz)



SLAVKOVSKÉ  
BOJIŠTĚ

[www.slavkovskebojiste.cz](http://www.slavkovskebojiste.cz)