



EVROPSKÁ UNIE
Evropský fond pro regionální rozvoj
Integrovaný regionální operační program



MINISTERSTVO
PRO MÍSTNÍ
ROZVOJ ČR



SEMINÁŘ PRO ŽADATELE

**MAS SLAVKOVSKÉ BOJIŠTĚ, Z.S. – IROP – POSÍLENÍ
DOSTUPNOSTI A KVALITY ZÁKLADNÍCH, MATEŘSKÝCH
ŠKOL A ZÁJMOVÉHO VZDĚLÁVÁNÍ – ZÁJMOVÉ
VZDĚLÁVÁNÍ II.**

27. 5. 2020 13:00 Obecní úřad Hrušky u Slavkova

PROGRAM SEMINÁŘE



- 1. Představení výzvy MAS Slavkovské bojiště***
- 2. Podporované aktivity***
- 3. Způsobilost výdajů***
- 4. Indikátory***
- 5. Proces hodnocení a výběru projektů***
- 6. IS KP14+***
- 7. Důležité odkazy***

ZÁKLADNÍ INFORMACE K VÝZVĚ



- **Vyhlášení výzvy MAS: 18. 5. 2020 od 8:00 hodin**
- **Ukončení příjmu žádostí o podporu: 17. 7. 2020 do 12:00 hodin**
- **Ukončení realizace projektu: 31. 3. 2023**
- Druh výzvy: kolová
- Nadřazená výzva: č. 68 IROP
- **Udržitelnost projektu: min. 5 let**

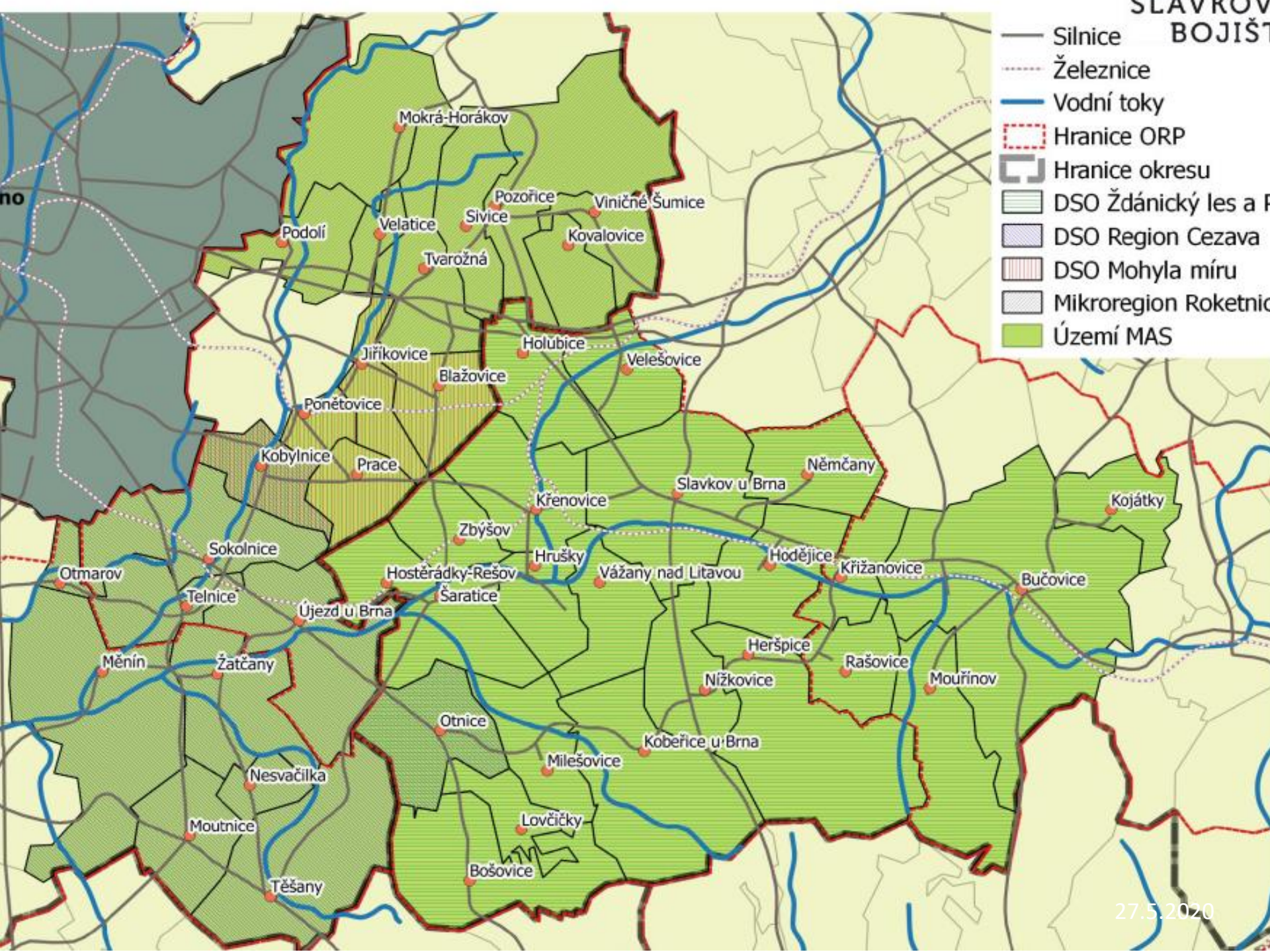
ZÁKLADNÍ INFORMACE K VÝZVĚ



- Alokace výzvy (CZV): **3 258 526,55 Kč = 100% (95% dotace+ 5% spoluúčast)**
- Min. výše celkových způsobilých výdajů projektu (CZV):
200 000 CZK (95% dotace + 5% spoluúčast)
- Max. výše celkových způsobilých výdajů projektu (CZV):
1 629 263 CZK (95% dotace + 5% spoluúčast)

- Forma financování: Ex-post
- Území realizace – MAS Slavkovské bojiště (viz slide dále), mimo území = nezpůsobilé
- Rozhodující není sídlo žadatele, ale místo realizace projektu

- Způsobilost výdajů platí od 1. 1. 2014
- **Realizace projektu nesmí být ukončena před podáním žádosti o podporu do MS2014+**



- Silnice
- ⋯ Železnice
- Vodní toky
- - - Hranice ORP
- ⋯ Hranice okresu
- ▨ DSO Ždánický les a P
- ▨ DSO Region Cezava
- ▨ DSO Mohyla míru
- ▨ Mikroregion Roketnice
- Území MAS

CÍLOVÉ SKUPINY



- osoby sociálně vyloučené
- osoby ohrožené sociálním vyloučením
- osoby se speciálními vzdělávacími potřebami
- pedagogičtí pracovníci
- pracovníci a dobrovolní pracovníci organizací působících v oblasti vzdělávání nebo asistenčních služeb
- žáci (studenti)
- děti v předškolním vzdělávání
- pracovníci a dobrovolní pracovníci organizací působících v oblasti neformálního a zájmového vzdělávání dětí a mládeže
- Dospělí v dalším vzdělávání

OPRÁVNĚNÍ ŽADATELÉ



- Aktivita **Infrastruktura pro zájmové, neformální a celoživotní vzdělávání**
 - organizace zřizované nebo zakládané kraji
 - obce
 - organizace zřizované nebo zakládané obcemi
 - nestátní neziskové organizace
 - církve
 - církevní organizace
 - organizační složky státu
 - příspěvkové organizace organizačních složek státu
 - školy a školská zařízení v oblasti předškolního, základního a středního vzdělávání a vyšší odborné školy
 - další subjekty podílející se na realizaci vzdělávacích aktivit

HLAVNÍ ZAMĚŘENÍ PROJEKTU



- Podpora může být poskytnuta na **podporu infrastruktury pro zájmové, neformální a celoživotní vzdělávání. Jedná se o školy a školská zařízení, střediska volného času, domy dětí a mládeže, školní družiny a školní kluby, vzdělávací a školicí centra a další subjekty podílející se na realizaci zájmového, neformálního a celoživotního (dalšího) vzdělávání.**

Projektové záměry musí být v souladu s Místním akčním plánem vzdělávání nebo Krajským akčním plánem vzdělávání.



- Hlavní zaměření projektu musí být ve vazbě na zvýšení nedostatečné kapacity pro zájmové, neformální nebo celoživotní vzdělávání v území. Účelem podporovaných aktivit je zvýšení kvality vzdělávání v klíčových kompetencích ve vazbě na budoucí uplatnění na trhu práce a sladění nabídky a poptávky na regionálním trhu práce.
- Klíčovými kompetencemi jsou:
 - komunikace v cizích jazycích,
 - přírodní vědy,
 - technické a řemeslné obory,
 - práce s digitálními technologiemi.
- Klíčové kompetence IROP pro zájmové a neformální vzdělávání jsou vázány na vzdělávací oblasti a obory Rámcového vzdělávacího programu pro základní vzdělávání (RVP ZV):
 - Jazyk a jazyková komunikace (Cizí jazyk, Další cizí jazyk); Člověk a jeho svět; Matematika a její aplikace; Člověk a příroda (Fyzika, Chemie, Přírodopis, Zeměpis); Člověk a svět práce, a průřezová témata RVP ZV: Environmentální výchova.



- Ve vazbě na hlavní zaměření projektu lze dále realizovat aktivity vedoucí k sociální inkluzi (nákup kompenzačních pomůcek).
- Klíčové kompetence IROP pro celoživotní (další) vzdělávání jsou vázány na Národní soustavu kvalifikací a vybrané kvalifikace dle přílohy č. 8B těchto Pravidel.
- Klíčová kompetence práce s digitálními technologiemi bude podporována pouze ve vazbě na další klíčové kompetence, tedy ve vazbě na komunikaci v cizím jazyce, přírodní vědy, technické a řemeslné obory.
- Odborná učebna počítačů sloužící k výuce informatiky (např. pro rekvalifikační kurzy počítačů) je relevantním záměrem, pokud bude v MAP/KAP v seznamu projektových záměrů pro investiční intervence IROP daného zařízení označena klíčová kompetence práce s digitálními technologiemi.



- **NELZE:**
 - **Předmětem podpory nemůže být rekonstrukce stávajících budov pouze z důvodu nevyhovujícího technického stavu.**

HLAVNÍ AKTIVITY



- **Na hlavní aktivity musí být vynaloženo min. 85 % celkových způsobilých výdajů projektu**
- **Na vedlejší aktivity může být vynaloženo max. 15 % celkových způsobilých výdajů – část výdajů na vedlejší aktivity nad 15 % = nezpůsobilé výdaje**

Způsobilé výdaje na HLAVNÍ AKTIVITY



- přístavby, nástavby a stavební práce spojené s vybudováním infrastruktury pro zájmové, neformální a celoživotní vzdělávání
 - rekonstrukce a stavební úpravy stávající infrastruktury (včetně zabezpečení bezbariérovosti dle vyhlášky č. 398/2009 Sb., o obecných technických požadavcích zabezpečujících bezbariérové užívání staveb),
 - nákup pozemků a staveb (nemovitostí),
 - pořízení vybavení budov a učeben,
 - pořízení kompenzačních pomůcek.
- **Bližší výčet možných hlavních aktivit projektu najdete ve Specifických pravidlech v kapitole 3.4.6 Způsobilé výdaje.**

Způsobilé výdaje na VEDLEJŠÍ AKTIVITY PROJEKTU



- **Max. do 15 % celkových způsobilých výdajů projektu**
- demolice související s realizací projektu, úpravy zeleně a venkovního prostředí,
- projektová dokumentace, EIA,
- zabezpečení výstavby (technický dozor investora, BOZP, autorský dozor),
- pořízení služeb bezprostředně související s realizací projektu (příprava a realizace zadávacích a výběrových řízení, zpracování studie proveditelnosti),
- povinná publicita (podle kap. 13 Obecných pravidel).
- **Bližší výčet možných vedlejších aktivit projektu najdete ve Specifických pravidlech v kapitole 3.4.6 Způsobilé výdaje.**

PŘÍKLADY NEZPŮSOBILÝCH VÝDAJŮ



- Výdaje na podání žádosti o podporu a poradenství s tím spojené,
- výdaje na zateplování a rekonstrukce fasád stávajících budov zařízení (zateplovací systémy **jsou způsobilé pouze v části přístavby či nástavby stávající budovy**),
- výdaje na výměnu oken stávajících budov zařízení (nová okna **lze pořídit pouze pro odborné učebny s vazbou na klíčové kompetence IROP dotčené projektem**),
- výdaje na rekonstrukci střechy stávajících budov zařízení, pokud půdní vestavbou či nástavbou nedošlo k rozšíření odborných učeben s vazbou na klíčové kompetence IROP,
- výdaje na výstavbu/rekonstrukci venkovních učeben bez vazeb na klíčové kompetence IROP,
- trenažér pro výuku řízení vozidla, prostory pro výuku autoškoly

PŘÍKLADY NEZPŮSOBILÝCH VÝDAJŮ



- parkoviště a parkovací místa,
- nákup elektroniky a HW bez vazby na klíčové kompetence IROP, odbornou učebnu počítačů nebo kompenzační pomůcky,
- nákup SW bez vazby na klíčové kompetence IROP, odbornou učebnu počítačů nebo kompenzační pomůcky,
- herní prvky,
- mobilní učebny bez vazby na odborné učebny pro klíčové kompetence IROP,
- výdaje na výstavbu/rekonstrukce a vybavení zařízení bez vazby na hlavní aktivity projektu (např. stávající učebny bez vazby na klíčové kompetence, zázemí pro administrativní a řídicí pracovníky),
- výdaje na výstavbu/rekonstrukci a vybavení stravovacího zázemí,
- výdaje na výstavbu/rekonstrukci a vybavení dopravních a víceúčelových sportovních hřišť,
- výdaje na výstavbu/rekonstrukci čističky odpadních vod,
- solární panely a další zdroje energie pro provoz stávajících prostorů zařízení,

•

POVINNÉ PŘÍLOHY ŽÁDOSTI



1. Plná moc
2. Zadávací a výběrová řízení
3. Doklady o právní subjektivitě žadatele*
4. Studie proveditelnosti
5. Doklad o prokázání právních vztahů k majetku, který je předmětem projektu
6. Územní rozhodnutí nebo územní souhlas nebo veřejnoprávní smlouva nahrazující územní řízení
7. Žádost o stavební povolení nebo ohlášení, případně stavební povolení nebo souhlas s provedením ohlášeného stavebního záměru nebo veřejnoprávní smlouva nahrazující stavební povolení

* Nepovinná příloha pro obce a jimi zřizované organizace

POVINNÉ PŘÍLOHY ŽÁDOSTI



8. Projektová dokumentace pro vydání stavebního povolení nebo pro ohlášení stavby
9. Položkový rozpočet stavby
10. Výpočet čistých jiných peněžních příjmů – příloha zrušena
11. Čestné prohlášení o skutečném majiteli

INDIKÁTORY



- **5 00 01** – Kapacita podporovaných zařízení péče o děti nebo vzdělávacích zařízení
- **5 00 00** – Počet podpořených vzdělávacích zařízení

Žadatel v žádosti o podporu vyplňuje cílovou hodnotu a datum, ke kterému se zavazuje ji naplnit. K naplnění cílové hodnoty indikátoru musí dojít k datu ukončení realizace projektu.

Hodnoty indikátorů musí být dle přílohy Specifických pravidel č. 68 **Metodické listy k indikátorům.**

PROCES HODNOCENÍ A VÝBĚRU PROJEKTŮ



- HODNOCENÍ FORMÁLNÍCH NÁLEŽITOSTÍ A PŘIJATELNOSTI
 - Pro kladné hodnocení je nutnost splnit veškerá stanovená kritéria (napravitelná/nenapravitelná)
 - Kancelář MAS (15 PD + případné prodloužení ohledně napravení nedostatků + 15 KD přezkum)
- VĚCNÉ HODNOCENÍ
 - Projekt musí splnit min. 30 bodů z celkových 60 bodů
 - Hodnotící/výběrová komise MAS – 20 PD + 15 KD přezkum
- VÝBĚR PROJEKTŮ
 - Provádí Rada MAS
 - Do 10 PD od ukončení fáze věcného hodnocení
- ZÁVĚREČNÉ OVĚŘENÍ ZPŮSOBILOSTI CRR

IS KP14+



- **Žadatel podává projekt pouze elektronicky prostřednictvím systému IS KP14+ v rámci MS2014+**

<https://mseu.mssf.cz/>

- Žadatel musí mít zřízen **elektronický podpis** před podáním/odesláním žádosti
- IS KP2014+ - vyžaduje registraci – je třeba platná e-mailová adresa a telefonní číslo

IS KP2014+



- **Pokyny k vyplnění projektové žádosti v IS KP2014+**

http://slavkovskebojiste.cz/wp-content/uploads/2020/04/P1_Postup-pro-pod%C3%A1n%C3%AD-%C5%BE%C3%A1dosti-v-MS2014_1.3.docx

- Výzvu na Infrastrukturu pro zájmové vzdělávání MAS Slavkovské bojiště, z.s.:

<https://slavkovskebojiste.cz/2020/04/30/16-vyzva-mas-slavkovske-bojiste-z-s-irop-zajmove-vzdelavani-ii/>

Postup k registraci v IS KP2014+ a založení žádosti o podporu

Používáte nepodporovanou verzi prohlížeče. Více informací zde.

MS2014+

Nacházíte se: Úvod

Portál IS KP14+ jako součást MS2014+ je určen pouze pro vyplňování a podávání elektronické žádosti o podporu projektu ze strukturálních fondů Evropského společenství a Národních zdrojů v programovém období 2014 až 2020.

Všechny dostupné informace o čerpání z fondů Evropské unie a seznam kontaktů na jednotlivé vyhlašovatele výzev najdete na stránkách www.dotaceeu.cz.

Seznam programů a výzev

Informace ŘO

Kontakty

Odkazy

FAQ

HW a SW požadavky

ÚVOD

KROK 1

REGISTRACE »

Portál ISKP14+ jako součást MS2014+ je určen pro žadatele/příjemce pro zadávání žádostí o podporu a správu projektů po celou dobu jejich životního cyklu a dále pro nositele strategií integrovaných nástrojů a externí hodnotitele. Žádosti o podporu na projekt je možné zadávat až po vyhlášení výzev a otevření programů pro programové období 2014 – 2020.

Upozornění

Ukončení podpory SilverLight v internetovém prohlížeči Firefox

V internetovém prohlížeči Firefox již od verze 52 není podporován zásuvný modul Silverlight. Více FAQ.

KROK 2

Upozornění na změnu administrace veřejných zakázek v MS2014+

V rámci instalace nové verze MS2014+ budou od 22. 8. 2017 informace a záložky o veřejných zakázkách přesunuty do samostatného modulu. Tento modul je pro všechny projekty zobrazen v levém navigačním menu v části "Informování o realizaci".

Upozorňujeme, že od tohoto data není možné vytvořit nový záznam veřejných zakázek, vykázat změnu na zakázkách stávajících a záznamy administrovat mimo nově vytvořené záložky.

Veřejné zakázky, jejichž pokrok v administraci uživatel rozpracoval nebo podal před datem 22. 8. 2017 stávajícím způsobem (prostřednictvím ŽoZ/ZoR/IoP projektu) budou doadministrovány touto cestou. Po schválení ze strany Řídicího orgánu/zprostředkujícího subjektu budou i tyto informace přeneseny do nové záložky Veřejné zakázky v horní části levého menu projektu.

UŽIVATELSKÉ JMÉNO:

HESLO:

PŘIHLÁSIT SE »

Zapomenuté heslo ?



česky



polski



english

Aplikaci zajišťují



EVROPSKÁ UNIE
EVROPSKÝ FOND PRO REGIONÁLNÍ ROZVOJ
INVESTICE DO VAŠÍ BUDOUCNOSTI



MINISTERSTVO
PRO MÍSTNÍ
ROZVOJ ČR

Spolufinancováno z projektů OPTP:
CZ.1.08/2.1.00/12.00147, CZ.1.08/2.1.00/13.00166,
CZ.1.08/2.1.00/14.00360

Aplikaci zajišťují (c) 2013 Ministerstvo pro místní rozvoj ČR, Staroměstské náměstí 6, 110 15 Praha 1



ŽADATEL

HODNOTITEL

EVALUÁTOR

DAZ

PROFIL UŽIVATELE

NÁPOVĚDA

Nacházíte se: Nástěnka

| prosinec 2017 | | | | | | |
|---------------|----|----|----|----|----|----|
| | p | ú | s | č | p | s |
| 49 | 27 | 28 | 29 | 30 | 1 | 2 |
| 50 | 4 | 5 | 6 | 7 | 8 | 9 |
| 51 | 11 | 12 | 13 | 14 | 15 | 16 |
| 52 | 18 | 19 | 20 | 21 | 22 | 23 |
| 53 | 25 | 26 | 27 | 28 | 29 | 30 |
| 1 | 1 | 2 | 3 | 4 | 5 | 6 |

Moje poznámky

Moje úkoly

Informace ŘO

Kontakty

Odkazy

FAQ

HW a SW požadavky

Ochrana osobních údajů

NOVÁ DEPEŠE a Koncepty

Přijaté depeše

Odeslané depeše

Správa složek

Pravidla pro třídění depeší

Přijaté depeše

| Splněno | Předmět depeše | Adresa odesílatele | Zařízení odesílatele | Vázáno na objekt | Datum přijetí | Důležitost | Přiložen dokument |
|--------------------------|--|---------------------------|----------------------|---------------------------------|--------------------|------------|--------------------------|
| <input type="checkbox"/> | | | | | | | <input type="checkbox"/> |
| | Finalizace Zprávy o realizaci/Informace o pokroku | Systém*MS2014+ | | ZoR, IoP, ZoU, ZZoR, ZZoU: 3... | 27. 11. 2017 13... | Střední | |
| | Finalizace Zprávy o realizaci/Informace o pokroku | Systém*MS2014+ | | ZoR, IoP, ZoU, ZZoR, ZZoU: 3... | 27. 11. 2017 12... | Střední | |
| | Upozornění OP VVV_Generátor nástrojů povinné p... | OPVVV_Žadatel/Příjemce... | | Projekt: CZ.02.3.68/0.0/0.0/... | 23. 10. 2017 13... | Vysoká | |
| | Upozornění OP VVV_Generátor nástrojů povinné p... | OPVVV_Žadatel/Příjemce... | | Projekt: CZ.02.3.68/0.0/0.0/... | 23. 10. 2017 13... | Vysoká | |
| | Upozornění_ISKP_nestabilita funkcionality načítán... | OPVVV_Žadatel/Příjemce... | | Projekt: CZ.02.3.68/0.0/0.0/... | 18. 10. 2017 17... | Střední | |
| | Upozornění_ISKP_nestabilita funkcionality načítán... | OPVVV_Žadatel/Příjemce... | | Projekt: CZ.02.3.68/0.0/0.0/... | 18. 10. 2017 17... | Střední | |
| | Žádost o změnu Schválena ŘO | Systém*MS2014+ | | Žádost o změnu: CZ.02.3.68... | 26. 9. 2017 14:05 | Střední | |
| | Finalizace žádosti o změnu | Systém*MS2014+ | | Žádost o změnu: CZ.02.3.68... | 26. 9. 2017 9:05 | Střední | |
| | Žádost o změnu Schválena ŘO | Systém*MS2014+ | | Žádost o změnu: CZ.02.3.68... | 19. 9. 2017 15:57 | Střední | |
| | Finalizace žádosti o změnu | Systém*MS2014+ | | Žádost o změnu: CZ.02.3.68... | 19. 9. 2017 13:57 | Střední | |
| | Upozornění OP VVV_Zpracování pracovních výkazů | OPVVV_Žadatel/Příjemce... | | Výzva: 02_15_005 | 12. 9. 2017 9:51 | Vysoká | |
| | Zamítnutí ŽoZ - prodloužení realizace projektu | Iva Sladká*int | MŠMT.OP VVV | Projekt: CZ.02.3.68/0.0/0.0/... | 5. 9. 2017 15:24 | Střední | |
| | Žádost o změnu Zamítnuta ŘO | Systém*MS2014+ | | Žádost o změnu: CZ.02.3.68... | 5. 9. 2017 15:18 | Střední | |
| | RE: RE: 3. výzva k nápravám | Iva Sladká*int | MŠMT.OP VVV | Projekt: CZ.02.3.68/0.0/0.0/... | 4. 9. 2017 10:12 | Střední | |
| | Finalizace žádosti o změnu | Systém*MS2014+ | | Žádost o změnu: CZ.02.3.68... | 1. 9. 2017 11:03 | Střední | |
| | 3. výzva k nápravám | Iva Sladká*int | MŠMT.OP VVV | Projekt: CZ.02.3.68/0.0/0.0/... | 28. 8. 2017 9:49 | Střední | ✓ |
| | Výsledek tiskové sestavy | Systém*MS2014+ | | | 24. 8. 2017 14:40 | Střední | ✓ |
| | UPOZORNĚNÍ_OPVVV_výzva č. 22 a 23_Kalkulačka... | OPVVV_Žadatel/Příjemce... | | Projekt: Šablony Letonice | 1. 6. 2017 14:24 | Střední | |



MOJE PROJEKTY

NOVÁ ŽÁDOST

SEZNAM VÝZEV

MODUL CBA

PROFIL UŽIVATELE

NÁPOVĚDA

Nacházíte se: [Nástěnka](#) > [Žadatel](#)

| prosinec 2017 | | | | | | | |
|---------------|----|----|----|----|----|----|----|
| | p | ú | s | č | p | s | n |
| 49 | 27 | 28 | 29 | 30 | 1 | 2 | 3 |
| 50 | 4 | 5 | 6 | 7 | 8 | 9 | 10 |
| 51 | 11 | 12 | 13 | 14 | 15 | 16 | 17 |
| 52 | 18 | 19 | 20 | 21 | 22 | 23 | 24 |
| 53 | 25 | 26 | 27 | 28 | 29 | 30 | 31 |
| 1 | 1 | 2 | 3 | 4 | 5 | 6 | 7 |

Moje poznámky

Moje úkoly

Informace ŘO

Kontakty

Odkazy

FAQ

HW a SW požadavky

Ochrana osobních údajů

Moje projekty

| Identifikace žádosti (Hash) | Název projektu CZ | Zkrácený název projektu | Registrační číslo projektu | Kolo žádosti | Název stavu | Proces |
|-----------------------------|--------------------------------------|-------------------------|----------------------------|------------------|---------------------------------|-----------|
| 3KQNYP | Místní akční plán rozvoje vzděláv... | MAP ORP Bučovice | CZ.02.3.68/0.0/0.0... | Žádost o podporu | Projekt v plné (fyzické i fi... | Realizace |
| 3gVOHP | Místní akční plán rozvoje vzděláv... | MAP ORP Šlapanice | CZ.02.3.68/0.0/0.0... | Žádost o podporu | Projekt v plné (fyzické i fi... | Realizace |



Položek na stránku 25

Stránka 1 z 1, položky 1 až 2 z 2



Moje projekty

SEZNAM PROGRAMŮ A VÝZEV

- [01 - Operační program Podnikání a inovace pro konkurenceschopnost](#)
- [02 - Operační program Výzkum, vývoj a vzdělávání](#)
- [03 - Operační program Zaměstnanost](#)
- [04 - Operační program Doprava](#)
- [05 - Operační program Životní prostředí](#)
- **[06 - Integrovaný regionální operační program](#)**
- [07 - Operační program Evropa - růst a zaměstnanost](#)
- [08 - Operační program Technická pomoc](#)
- [11 - INTERREG V-A Česká republika - Polsko](#)
- [30 - Operační program potravinové a materiální pomoci](#)
- [DoP - Dohoda o partnerství](#)

IROP - (06_16_056) - 60. Výzva IROP - SOCIÁLNÍ INFRASTRUKTURA - INTEGROVANÉ PROJEKTY ITI - SC 2.1

- [individuální projekt](#) - s vazbou na integrovaný nástroj

IROP - (06_16_072) - 62. Výzva IROP - SOCIÁLNÍ INFRASTRUKTURA - INTEGROVANÉ PROJEKTY CLLD - SC 4.1

- [individuální projekt](#) - s vazbou na integrovaný nástroj

IROP - (06_16_057) - 61. Výzva IROP - SOCIÁLNÍ INFRASTRUKTURA - INTEGROVANÉ PROJEKTY IPRÚ - SC 2.1

- [individuální projekt](#) - s vazbou na integrovaný nástroj

IROP - (06_16_064) - 63. VÝZVA IROP - SOCIÁLNÍ PODNIKÁNÍ - INTEGROVANÉ PROJEKTY ITI - SC 2.2

- [individuální projekt](#) - s vazbou na integrovaný nástroj

IROP - (06_16_074) - 65. VÝZVA IROP - SOCIÁLNÍ PODNIKÁNÍ - INTEGROVANÉ PROJEKTY CLLD - SC 4.1

- [individuální projekt](#) - s vazbou na integrovaný nástroj

IROP - (06_16_067) - 67. Výzva IROP - INFRASTRUKTURA PRO VZDĚLÁVÁNÍ - INTEGROVANÉ PROJEKTY IPRÚ - SC 2.4

- [individuální projekt](#) - s vazbou na integrovaný nástroj

IROP - (06_16_066) - 66. Výzva IROP - INFRASTRUKTURA PRO VZDĚLÁVÁNÍ - INTEGROVANÉ PROJEKTY ITI - SC 2.4

- [individuální projekt](#) - s vazbou na integrovaný nástroj

IROP - (06_16_075) - 68. výzva IROP - ZVYŠOVÁNÍ KVALITY A DOSTUPNOSTI INFRASTRUKTURY PRO VZDĚLÁVÁNÍ A CELOŽIVOTNÍ UČENÍ - INTEGROVANÉ PROJEKTY CLLD - SC 4.1

- [individuální projekt](#) - s vazbou na integrovaný nástroj

IROP - (06_16_076) - 69. výzva IROP - INTEGROVANÝ ZÁCHRANNÝ SYSTÉM - INTEGROVANÉ PROJEKTY CLLD - SC 4.1

- [individuální projekt](#) - s vazbou na integrovaný nástroj

IROP - (06_17_082) - 70. výzva IROP - VYBRANÉ ÚSEKY SILNIC II. A III. TŘÍDY - II. - SC 1.1

- [individuální projekt](#)

IROP - (06_17_085) - 71. výzva IROP - DEINSTITUCIONALIZACE PSYCHIATRICKÉ PÉČE - INTEGROVANÉ PROJEKTY CLLD - SC 4.1

- [individuální projekt](#) - s vazbou na integrovaný nástroj

IROP - (06_17_096) - 75. Výzva IROP - DEINSTITUCIONALIZACE PSYCHIATRICKÉ PÉČE II. - SC 2.3

- [individuální projekt](#)

IROP - (06_17_097) - 78. výzva IROP - ENERGETICKÉ ÚSPORY V BYTOVÝCH DOMECH III - SC 2.5

- [individuální projekt](#)

IROP - (06_18_102) - 81. výzva IROP - Rozvoj sociálních služeb II. - SC 2.1

- [individuální projekt](#)

IROP - (06_18_103) - 82. výzva IROP - Rozvoj sociálních služeb (SVL) II. - SC 2.1



ŽADATEL

NÁPOVĚDA

Nacházíte se: [Nástěnka](#) [Žadatel](#) [Operace](#) [Výběr podvýzvy](#)

Profil objektu ^

Nová depeše a koncepty

Přehled depeší

Poznámky

Úkoly

Datová oblast žádosti ^

Identifikace projektu ^

Identifikace operace

Výběr podvýzvy

Projekt

Specifické cíle

Popis projektu

Indikátory

Horizontální principy

Klíčové aktivity

Cílová skupina

Umístění

Subjekty ^

Subjekty projektu

CZ NACE

Adresy subjektu

Osoby subjektu

Účty subjektu

Účetní období

VÝBĚR PODVÝZVY



PŘÍSTUP K PROJEKTU



PLNĚ MOCI



KOPÍROVAT



VYMAZAT ŽÁDOST



KONTROLA



FINALIZACE



TISK

Vyberte podvýzvu, ve které chcete podávat žádost do integrovaného nástroje a svoji volbu potvrďte.

ČÍSLO PODVÝZVY

NÁZEV PODVÝZVY



krok 2

krok 1

Potvrdit výběr

| Číslo výzvy | Název výzvy |
|--------------------------|---|
| 401/06_16_075/CLLD_15... | 6.výzva MAS Písecko-IROP-Kvalitní vzdělávání na školách V. |
| 420/06_16_075/CLLD_16... | 6.Výzva MAS Nad Prahou-IROP-Formální a zájmové vzdělávání po celý život |
| 425/06_16_075/CLLD_15... | 6.výzva MAS POHODA-IROP-Infrastruktura základních škol, středních škol a vyšších odborných škol I |
| 435/06_16_075/CLLD_16... | 7.výzva MAS Vyškovsko, z.s.-IROP-Zkvalitnění vzdělávání a celoživotního učení II. |
| 438/06_16_075/CLLD_15... | 6.výzva MAS Znojemské vinařství-IROP-Rozvíjet vzdělávání |
| 441/06_16_075/CLLD_15... | 20.výzva MAS Přemyslovské střední Čechy o.p.s.-IROP-Infrastruktura pro vzdělávání a celoživotní učení V. |
| 443/06_16_075/CLLD_16... | 15.výzva MAS Mlýnský potok o.p.s.-IROP-Kvalitní školství pro všechny V. |
| 446/06_16_075/CLLD_15... | 9.výzvy MAS Sdružení Západní Krušnohoří-IROP-Vzdělávání |
| 447/06_16_075/CLLD_16... | 7.výzva MAS Střední Povltaví-IROP-Zlepšení kvality vzdělávání 3 |
| 448/06_16_075/CLLD_15... | 20.výzva MAS Sdružení SPLAV-IROP-Výchova a vzdělávání-investice IV. |
| 449/06_16_075/CLLD_15... | 18.výzva MAS Sokolovsko-IROP-Zvyšování kvality a dostupnosti infrastruktury pro vzdělávání a celoživotní učení III |
| 450/06_16_075/CLLD_16... | 8.výzva MAS Mohelnicko-IROP-Infrastruktura pro vzdělávání III. |
| 451/06_16_075/CLLD_15... | 7.výzva MAS Podbrněnsko-IROP-Investice do vzdělávání-II. |
| 452/06_16_075/CLLD_15... | 8.výzva MAS Podbrněnsko-IROP-Zájmové a celoživotní vzdělávání-II. |
| 454/06_16_075/CLLD_16... | 25.výzva MAS Vyhličky-IROP-Základní školy IV |
| 456/06_16_075/CLLD_15... | 6.Výzva MAS Brána Písecka-IROP-Infrastruktura pro předškolní a základní vzdělávání III. |
| 459/06_16_075/CLLD_16... | 8.výzva MAS Český sever-IROP-Zvyšování kvality vzdělávání |
| 460/06_16_075/CLLD_16... | 10.výzva MAS Kyjovské Slovácko v pohybu-IROP-Vzdělávání |
| 461/06_16_075/CLLD_15... | 20.výzva MAS OPAVSKO-IROP-VZDĚLÁVÁNÍ 2020 |
| 462/06_16_075/CLLD_15... | 15.výzva MAS ŽR-IROP-Školy dostupné všem IV |
| 463/06_16_075/CLLD_16... | 6.výzva MAS Krajina srdce-IROP-Modernizace vybavení a rekonstrukce škol |
| 464/06_16_075/CLLD_15... | 15.výzva LAG Podralsko-IROP-Infrastruktura pro vzdělávání a celoživotní učení - zájmové a neformální vzdělávání II |
| 465/06_16_075/CLLD_16... | 18.výzva MAS Strakonicko-IROP-Podpora vzdělávání v ZŠ II |
| 466/06_16_075/CLLD_17... | 13.výzva MAS Slavkovské bojiště,z.s.-IROP-Mateřské školy III. |
| 467/06_16_075/CLLD_15... | 11.výzva MAS Česká Kanada-IROP-Infrastruktura pro vzdělávání III |
| 468/06_16_075/CLLD_16... | 6.výzva MAS Rozvoj Kladenska a Prahy-západ, z.s.-IROP-Zvyšování kvality škol III |
| 470/06_16_075/CLLD_16... | 20.výzva MAS Mlýnský potok o.p.s.-IROP-Kvalitní vzdělávání na školách V. |
| 472/06_16_075/CLLD_17... | 16.výzva MAS Slavkovské bojiště, z.s.-IROP-Zájmové vzdělávání II. |
| 473/06_16_075/CLLD_15... | 5.výzva MAS Český Západ, z.s.-IROP-Infrastruktura mateřských a základních škol a zejména, neprofesního a celoživ... |
| 474/06_16_075/CLLD_16... | 8.výzva MAS Zálábí-IROP-Infrastruktura pro vzdělávání IV |
| 475/06_16_075/CLLD_17... | 8.výzva MAS Pomalší-IROP-Infrastruktura základních a mateřských škol II |

stačí zadat Slavkov a vyhledat

NAVIGACE A KONTROLA SPRÁVNOSTI VÝBĚRU VÝZVY A PODVÝZVY



- **IROP - (06_16_075) - 68. výzva IROP - ZVYŠOVÁNÍ KVALITY A DOSTUPNOSTI INFRASTRUKTURY PRO VZDĚLÁVÁNÍ A CELOŽIVOTNÍ UČENÍ - INTEGROVANÉ PROJEKTY CLLD - SC 4.1**
- **Dle zaměření následně:**
 - 472/06_16_075/CLLD_17_03_001 – 16 .výzva MAS Slavkovské bojiště, z.s.-IROP – **Zájmové vzdělávání II.**

IS KP2014+



- Nastavení notifikací – prostřednictvím zadání e-mailové adresy či telefonního čísla Vám přijdou informace o příchozích depeších atd.
- Vyplnění jednotlivých záložek v systému v rámci žádosti
 - Povinně se vyplňují žlutě podbarvená pole s vykřičníkem, šedě podbarvená pole jsou nepovinná a bíle podbarvená jsou automaticky vyplňována systémem
- Vyplnění všech záložek v levém menu
- Kontrola žádosti
- Finalizace žádosti

DŮLEŽITÉ ODKAZY



- **Obecná pravidla pro žadatele**

https://irop.mmr.cz/getmedia/aa46a530-ad02-4714-924d-ed7fdf27a7ca/Obecnapravidla-IROP_vydani-1-13_cistopis.pdf.aspx?ext=.pdf

- **Specifická pravidla pro žadatele**

https://irop.mmr.cz/getmedia/13fce68f-3671-4d23-885c-3c974c4bb4df/Specificka-pravidla_2-4_CLLD_1-3.pdf.aspx?ext=.pdf

- **Přílohy specifických pravidel**

https://irop.mmr.cz/getmedia/234e3e9c-f324-4ef9-9ebe-b2077d2c541b/Prilohy_Specificka-pravidla_2-4_CLLD_1-3.zip.aspx?ext=.zip

- **Strategie CLLD MAS Slavkovské bojiště, z.s.**

<http://slavkovskebojiste.cz/strategie-komunitne-vedeneho-mistniho-rozvoje-mas-slavkovske-bojiste/>

DĚKUJI ZA POZORNOST



Ing. Dana Adamcová, manažerka IROP

732 512 635

adamcova@slavkovskebojiste.cz



SLAVKOVSKÉ
BOJIŠTĚ

www.slavkovskebojiste.cz