



EVROPSKÁ UNIE
Evropský fond pro regionální rozvoj
Integrovaný regionální operační program



MINISTERSTVO
PRO MÍSTNÍ
ROZVOJ ČR



SEMINÁŘ PRO ŽADATELE

MAS SLAVKOVSKÉ BOJIŠTĚ, Z.S. – IROP – ÚZEMNÍ
STUDIE KRAJINY

1. 10. 2020 14:30 Kancelář MAS, Obecní úřad Hrušky



PROGRAM SEMINÁŘE

- 1. Představení výzvy MAS Slavkovské bojiště**
- 2. Podporované aktivity**
- 3. Způsobilost výdajů**
- 4. Indikátory**
- 5. Proces hodnocení a výběru projektů**
- 6. IS KP14+**
- 7. Důležité odkazy**



ZÁKLADNÍ INFORMACE K VÝZVĚ



- **Vyhlášení výzvy MAS: 21. 9. 2020 od 8:00 hodin**
- **Ukončení příjmu žádostí o podporu: 30. 10. 2020 do 12:00 hodin**
- **Ukončení realizace projektu: 30. 5. 2023**
- Druh výzvy: kolová
- Nadřazená výzva: č. 45 IROP
- **Udržitelnost projektu: min. 5 let**



ZÁKLADNÍ INFORMACE K VÝZVĚ

- Alokace výzvy (CZV): **1 578 947,37 Kč = 100% (95% dotace+ 5% spoluúčast)**
- Min. výše celkových způsobilých výdajů projektu (CZV):
200 000 CZK (95% dotace + 5% spoluúčast)
- Max. výše celkových způsobilých výdajů projektu (CZV):
1 578 947,37 CZK (95% dotace + 5% spoluúčast)
- Forma financování: Ex-post
- Území realizace – území správního obvodu obcí s rozšířenou působností, které leží na území místní akční skupiny vymezeném ve schválené strategii CLLD.
- Způsobilost výdajů platí od 1. 1. 2014
- **Realizace projektu nesmí být ukončena před podáním žádosti o podporu do MS2014+**



PODPOROVANÉ AKTIVITY



- **Zpracování územních studií – pořizovaných podle stavebního zákona: zaměřených na řešení krajiny; územní studii krajiny lze realizovat pouze pro území celého správního obvodu obce s rozšířenou působností.**



- Řešené území územní studie krajiny bude vždy vymezeno pouze v rozsahu celého správního obvodu obce s rozšířenou působností, **v souladu s metodickým pokynem Zadání územní studie krajiny. Celý správní obvod ORP musí ležet na území MAS vymezeném ve schválené strategii CLLD.** Územní studii krajiny lze realizovat pouze pro území celého správního obvodu obce s rozšířenou působností.



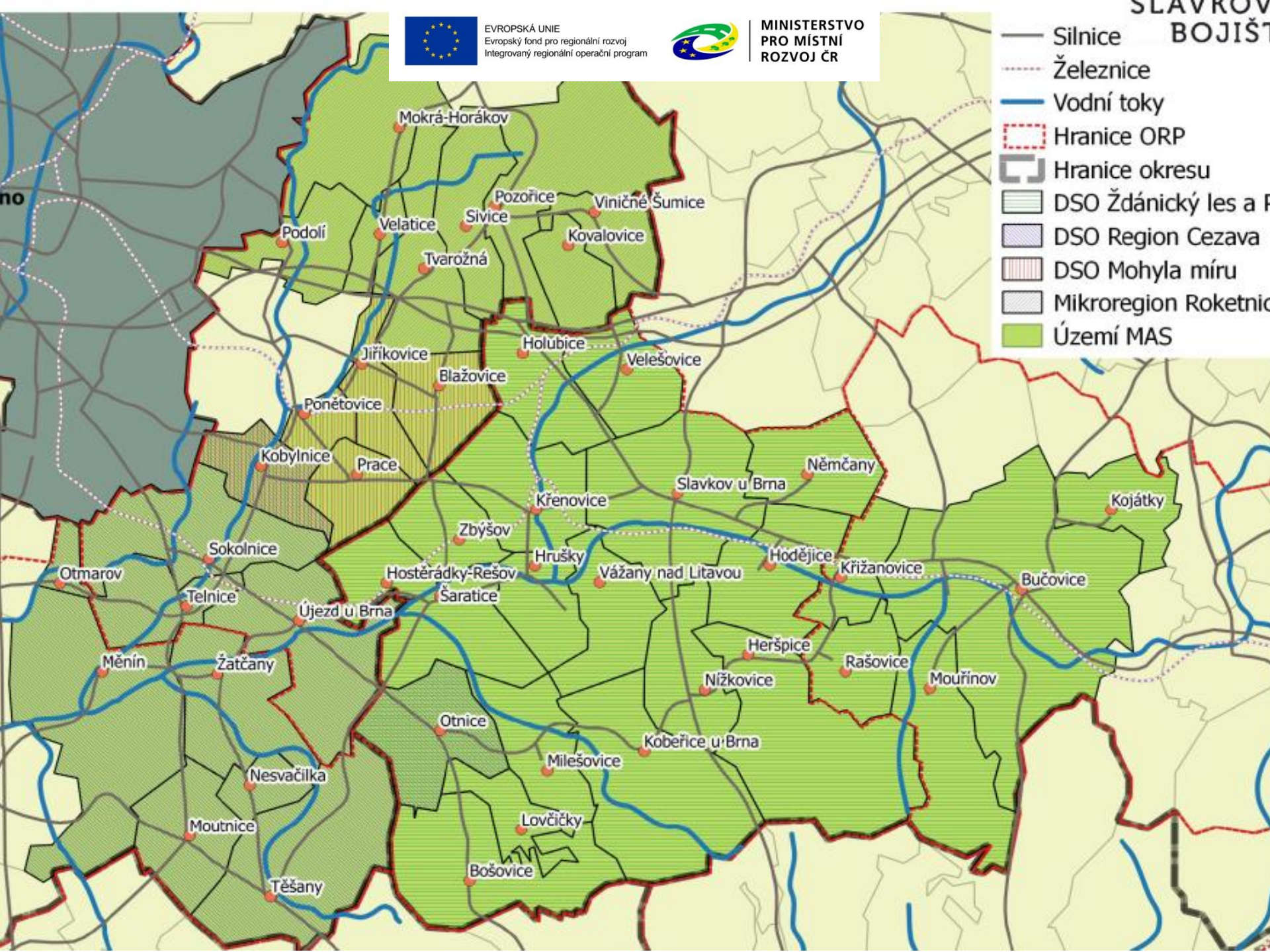
EVROPSKÁ UNIE
Evropský fond pro regionální rozvoj
Integrovaný regionální operační program



MINISTERSTVO
PRO MÍSTNÍ
ROZVOJ ČR

SLAVKOV
BOJIŠTĚ

- Silnice
- - - Železnice
- Vodní toky
- Hranice ORP
- ⌈ Hranice okresu
- ▨ DSO Ždánický les a P
- ▨ DSO Region Cezava
- ▨ DSO Mohyla míru
- ▨ Mikroregion Roketnic
- ▨ Území MAS





CÍLOVÉ SKUPINY

- Veřejná správa,
- občané,
- podnikatelé,
- subjekty ochrany přírody,
- obce,
- kraje.



OPRÁVNĚNÍ ŽADATELÉ

- Aktivita **Územní studie**

- **obce** (žadatel musí mít při podání žádosti podepsanou smlouvu s dodavatelem nebo s dodavateli.)



- **Datem zahájení realizace projektu** může být zejména **datum předání zadání územní studie, zahájení zadávacího/výběrového řízení, podpisu smlouvy s dodavatelem**. Jedná se o datum ve vztahu k aktivitám projektu, na které jsou nebo budou uplatněny způsobilé výdaje v souladu s kapitolou 3.3.2 Specifických pravidel.
- **Datem ukončení realizace projektu** na územní studii je:
 - a) podání návrhu na vložení dat o studii do Evidence územně plánovací činnosti po schválení možnosti jejího využití pořizovatelem (v případě ORP1, která nemá pověření Krajského úřadu dle stavebního zákona). Pokud projekt obsahuje více územních studií, jedná se o datum podání návrhu na vložení dat o studii do Evidence územně plánovací činnosti po schválení možnosti jejího využití pořizovatelem, které proběhlo jako poslední.
 - b) vložení dat o studii do Evidence územně plánovací činnosti po schválení možnosti jejího využití pořizovatelem (v případě, že ORP2 má pověření Krajského úřadu dle stavebního zákona). Pokud projekt obsahuje více územních studií, jedná se o datum vložení dat o studii do Evidence územně plánovací činnosti po schválení možnosti jejího využití pořizovatelem, které proběhlo jako poslední.



Způsobilé výdaje



- A) výdaje na nákup služeb, pořízení nehmotného majetku
 - výdaje na nezbytné doplňující průzkumy a rozbory související se zpracováním územní studie v rámci projektu,
 - zpracování územní studie a úprava územní studie pro schválení možnosti jejího využití pořizovatelem.

- B) DPH
 - je způsobilým výdajem, jen je-li způsobilým výdajem plnění, ke kterému se vztahuje,
 - pokud nemá žadatel jakožto plátce DPH k podporovaným aktivitám nárok na odpočet na vstupu,
 - pokud žadatel není plátce DPH, způsobilým výdajem je celková pořizovací cena.



PŘÍKLADY **NEZPŮSOBILÝCH** VÝDAJŮ



- výdaje bez přímého vztahu k projektu,
- výdaje nesplňující principy hospodárnosti, účelnosti a efektivnosti,
- **osobní a režijní náklady žadatele/příjemce,**
- **výdaje na publicitu,**
- **výdaje na zpracování žádosti o podporu a administraci projektu,**
- **výdaje na administraci výběrových a zadávacích řízení,**
- výdaje na pořízení technického a technologického vybavení žadatele, HW, SW,
- **výdaje na vlastní práci pořizovatele územní studie,**
- výdaje na nákupy dat, která jsou všem územním samosprávným celkům poskytována bezplatně, např. údaje katastru nemovitostí (počítačové soubory s daty katastrální nebo orientační mapy parcel atd.) nebo data základní báze geografických dat České republiky (ZABAGED®), která poskytují orgány zeměměřictví a katastru,
- **výdaje na zpracování zadání územní studie,**
- dodatečné administrativní výdaje na tisk nad rámec smlouvy,
- výdaje vzniklé nad rámec Rozhodnutí,
- Atd. (**zbylý výčet ve Spec. pravidlech výzvy č. 45 kap. 3.3.4**)



POVINNÉ PŘÍLOHY ŽÁDOSTI



- 1. Plná moc**
- 2. Smlouvy s dodavateli** — jako povinnou přílohu žadatel předkládá pouze uzavřenou smlouvu s projektantem územní studie
- 3. Podklady pro hodnocení žádosti o podporu** (viz příloha č. 4C těchto Pravidel)
- 4. Informace k zadání územní studie** - Předávací protokol o předání zadání územní studie pořizovatelem zhotoviteli (projektantovi).



INDIKÁTORY



- **9 02 10 Plocha území pokrytá územním plánem, regulačním plánem a územní studií**
- **9 02 03 – Počet územních studií – krajina**

Žadatel v žádosti o podporu vyplňuje cílovou hodnotu a datum, ke kterému se zavazuje ji naplnit. K naplnění cílové hodnoty indikátoru musí dojít k datu ukončení realizace projektu.

Hodnoty indikátorů musí být dle přílohy Specifických pravidel č. 45 **Metodické listy k indikátorům.**



PROCES HODNOCENÍ A VÝBĚRU PROJEKTŮ



- **HODNOCENÍ FORMÁLNÍCH NÁLEŽITOSTÍ A PŘIJATELNOSTI**
 - Pro kladné hodnocení je nutnost splnit veškerá stanovená kritéria (napravitelná/nenapravitelná)
 - Kancelář MAS (15 PD + případné prodloužení ohledně napravení nedostatků + 15 KD přezkum)
- **VĚCNÉ HODNOCENÍ**
 - Projekt musí splnit min. 10 bodů z celkových 20 bodů
 - Hodnotící/výběrová komise MAS – 20 PD + 15 KD přezkum
- **VÝBĚR PROJEKTŮ**
 - Provádí Rada MAS
 - Do 10 PD od ukončení fáze věcného hodnocení
- **ZÁVĚREČNÉ OVĚŘENÍ ZPŮSOBILOSTI CRR**



KRITÉRIA VĚCNÉHO HODNOCENÍ

Číslo	Název kritéria	Referenční dokument	Popis pro hodnocení	Hodnocení (body)
1.	Počet obyvatel SO ORP, ve kterém se daný projekt realizuje (posuzováno dle dat ČSÚ ke dni 31. 12. 2019) (Pro určení počtu obyvatel je považován za závazný ČSÚ: Vybrané údaje za správní obvody ORP - odkaz na dokument: https://www.czso.cz/documents/11280/17803643/vu01.xlsx/3a72d5bf-e43d-4616-87e5-f7b8c2a7ab3f?version=1.19) (Aspekt efektivnosti a potřeby)	Podklady pro hodnocení	Území ORP, na němž se realizuje projekt, má do 25 000 obyvatel včetně. Hodnotitel, v případě neuvedení v dokumentu, si tuto informaci vyhledá na webových stránkách ČSÚ.	10 bodů
			Území ORP, na němž se realizuje projekt, má 25 001 - 50 000 obyvatel. Hodnotitel, v případě neuvedení v dokumentu, si tuto informaci vyhledá na webových stránkách ČSÚ.	5 bodů
			Území ORP, na němž se realizuje projekt, má 50 001 a více obyvatel. Hodnotitel, v případě neuvedení v dokumentu, si tuto informaci vyhledá na webových stránkách ČSÚ.	2 body
2.	Rozloha řešeného území (km²) (ke dni podání žádosti o podporu) (Aspekt účelnosti a hospodárnosti)	Žádost o podporu, Podklady pro hodnocení	Územní studie krajiny bude vytvořena pro území s rozlohou do 200 km ² včetně.	10 bodů
			Územní studie krajiny bude vytvořena pro území s rozlohou nad 200 km ² .	5 bodů

Minimální počet bodů, aby projekt uspěl je 10 bodů. Maximální počet bodů je 20.



IS KP14+



- **Žadatel podává projekt pouze elektronicky prostřednictvím systému IS KP14+ v rámci MS2014+**

<https://mseu.mssf.cz/>

- Žadatel musí mít zřízen **elektronický podpis** před podáním/odesláním žádosti
- IS KP2014+ - vyžaduje registraci – je třeba platná e-mailová adresa a telefonní číslo



IS KP2014+



- **Pokyny k vyplnění projektové žádosti v IS KP2014+**

https://slavkovskebojiste.cz/wp-content/uploads/2020/09/P4C_Podklady-pro-hodnocen%C3%AD-%C5%BE%C3%A1dosti_45.-v%C3%BDzva_%C3%9Az.studie.docx

- Výzvu na Územní studie krajiny MAS Slavkovské bojiště,
z.s.:

<https://slavkovskebojiste.cz/2020/09/15/17-vyzva-mas-slavkovske-bojiste-irop-uzemni-studie-krajiny/>



Postup k registraci v IS KP2014+ a založení žádosti o podporu

Používáte nepodporovanou verzi prohlížeče. Více informací zde.

MS2014+

Nacházíte se: Úvod

Portál IS KP14+ jako součást MS2014+ je určen pouze pro vyplňování a podávání elektronické žádosti o podporu projektu ze strukturálních fondů Evropského společenství a Národních zdrojů v programovém období 2014 až 2020.

Všechny dostupné informace o čerpání z fondů Evropské unie a seznam kontaktů na jednotlivé vyhlásovatelé výzev najdete na stránkách www.dotaceeu.cz.

Seznam programů a výzev

Informace ŘO

Kontakty

Odkazy

FAQ

HW a SW požadavky

ÚVOD

KROK 1

REGISTRACE »

Portál ISKP14+ jako součást MS2014+ je určen pro žadatele/příjemce pro zadávání žádostí o podporu a správu projektů po celou dobu jejich životního cyklu a dále pro nositele strategií integrovaných nástrojů a externí hodnotitele. Žádosti o podporu na projekt je možné zadávat až po vyhlášení výzev a otevření programů pro programové období 2014 – 2020.

Upozornění

Ukončení podpory SilverLight v internetovém prohlížeči Firefox

V internetovém prohlížeči Firefox již od verze 52 není podporován zásuvný modul Silverlight.
Více FAQ.

KROK 2

Upozornění na změnu administrace veřejných zakázek v MS2014+

V rámci instalace nové verze MS2014+ budou od 22. 8. 2017 informace a záložky o veřejných zakázkách přesunuty do samostatného modulu. Tento modul je pro všechny projekty zobrazen v levém navigačním menu v části "Informování o realizaci".

Upozorňujeme, že od tohoto data není možné vytvořit nový záznam veřejných zakázek, vykázat změnu na zakázkách stávajících a záznamy administrovat mimo nově vytvořené záložky.

Veřejné zakázky, jejichž pokrok v administraci uživatel rozpracoval nebo podal před datem 22. 8. 2017 stávajícím způsobem (prostřednictvím ŽoZ/ZoR/IoP projektu) budou doadministrovány touto cestou. Po schválení ze strany Řídicího orgánu/zprostředkujícího subjektu budou i tyto informace přeneseny do nové záložky Veřejné zakázky v horní části levého menu projektu.

UŽIVATELSKÉ JMÉNO:

HESLO:

PŘIHLÁSIT SE »

Zapomenuté heslo ?



česky



polski



english

Aplikaci zajišťují



ŽADATEL

HODNOTITEL

EVALUÁTOR

DAZ

PROFIL UŽIVATELE

NÁPOVĚDA

Nacházíte se: / Nástěnka

prosinec 2017						
	p	ú	s	č	p	s
49	27	28	29	30	1	2
50	4	5	6	7	8	9
51	11	12	13	14	15	16
52	18	19	20	21	22	23
53	25	26	27	28	29	30
1	1	2	3	4	5	6

Moje poznámky

Moje úkoly

Informace ŘO

Kontakty

Odkazy

FAQ

HW a SW požadavky

Ochrana osobních údajů

NOVÁ DEPEŠE a Koncepty

Přijaté depeše

Odeslané depeše

Správa složek

Pravidla pro třídění depeší

Přijaté depeše

Splněno	Předmět depeše	Adresa odesílatele	Zařízení odesílatele	Vázáno na objekt	Datum přijetí	Důležitost	Přiložen dokument
<input type="checkbox"/>							<input type="checkbox"/>
	Finalizace Zprávy o realizaci/Informace o pokroku	Systém*MS2014+		ZoR, IoP, ZoU, ZZoR, ZZoU: 3...	27. 11. 2017 13:...	Střední	
	Finalizace Zprávy o realizaci/Informace o pokroku	Systém*MS2014+		ZoR, IoP, ZoU, ZZoR, ZZoU: 3...	27. 11. 2017 12:...	Střední	
	Upozornění OP VVV_Generátor nástrojů povinné p...	OPVVV_Žadatel/Příjemce_...		Projekt: CZ.02.3.68/0.0/0.0/...	23. 10. 2017 13:...	Vysoká	
	Upozornění OP VVV_Generátor nástrojů povinné p...	OPVVV_Žadatel/Příjemce_...		Projekt: CZ.02.3.68/0.0/0.0/...	23. 10. 2017 13:...	Vysoká	
	Upozornění_ISKP_nestabilita funkcionality načítán...	OPVVV_Žadatel/Příjemce_...		Projekt: CZ.02.3.68/0.0/0.0/...	18. 10. 2017 17:...	Střední	
	Upozornění_ISKP_nestabilita funkcionality načítán...	OPVVV_Žadatel/Příjemce_...		Projekt: CZ.02.3.68/0.0/0.0/...	18. 10. 2017 17:...	Střední	
	Žádost o změnu Schválena ŘO	Systém*MS2014+		Žádost o změnu: CZ.02.3.68...	26. 9. 2017 14:05	Střední	
	Finalizace žádosti o změnu	Systém*MS2014+		Žádost o změnu: CZ.02.3.68...	26. 9. 2017 9:05	Střední	
	Žádost o změnu Schválena ŘO	Systém*MS2014+		Žádost o změnu: CZ.02.3.68...	19. 9. 2017 15:57	Střední	
	Finalizace žádosti o změnu	Systém*MS2014+		Žádost o změnu: CZ.02.3.68...	19. 9. 2017 13:57	Střední	
	Upozornění OP VVV_Zpracování pracovních výkazů	OPVVV_Žadatel/Příjemce_...		Výzva: 02_15_005	12. 9. 2017 9:51	Vysoká	
	Zamítnutí ŽoZ - proložení realizace projektu	Iva Sladká*int	MŠMT.OP VVV	Projekt: CZ.02.3.68/0.0/0.0/...	5. 9. 2017 15:24	Střední	
	Žádost o změnu Zamítnuta ŘO	Systém*MS2014+		Žádost o změnu: CZ.02.3.68...	5. 9. 2017 15:18	Střední	
	RE: RE: 3. výzva k nápravám	Iva Sladká*int	MŠMT.OP VVV	Projekt: CZ.02.3.68/0.0/0.0/...	4. 9. 2017 10:12	Střední	
	Finalizace žádosti o změnu	Systém*MS2014+		Žádost o změnu: CZ.02.3.68...	1. 9. 2017 11:03	Střední	
	3. výzva k nápravám	Iva Sladká*int	MŠMT.OP VVV	Projekt: CZ.02.3.68/0.0/0.0/...	28. 8. 2017 9:49	Střední	✓
	Výsledek tiskové sestavy	Systém*MS2014+			24. 8. 2017 14:40	Střední	✓
	UPOZORNĚNÍ_OPVVV_výzva č. 22 a 23_Kalkulačka...	OPVVV_Žadatel/Příjemce_...		Projekt: Šablony Letonice	1. 6. 2017 14:24	Střední	



MS2014+

česky polski english

Poznámky 0

Upozornění 0

Depeše 33

Používáte nepodporovanou verzi prohlížeče. Více informací zde.

Dana Adamcová

Odhlášení za: 59:57



MOJE PROJEKTY

NOVÁ ŽÁDOST

SEZNAM VÝZEV

MODUL CBA

PROFIL UŽIVATELE

NÁPOVĚDA

Nacházíte se: [Nástěnka](#) [Žadatel](#)

prosinec 2017							
	p	ú	s	č	p	s	n
49	27	28	29	30	1	2	3
50	4	5	6	7	8	9	10
51	11	12	13	14	15	16	17
52	18	19	20	21	22	23	24
53	25	26	27	28	29	30	31
1	1	2	3	4	5	6	7

Moje poznámky

Moje úkoly

Informace ŘO

Kontakty

Odkazy

FAQ

HW a SW požadavky

Ochrana osobních údajů

Moje projekty

Identifikace žádosti (Hash)	Název projektu CZ	Zkrácený název projektu	Registrační číslo projektu	Kolo žádosti	Název stavu	Proces
3KQNYP	Místní akční plán rozvoje vzděláv...	MAP ORP Bučovice	CZ.02.3.68/0.0/0.0...	Žádost o podporu	Projekt v plné (fyzické i fi...	Realizace
3gVOHP	Místní akční plán rozvoje vzděláv...	MAP ORP Šlapanice	CZ.02.3.68/0.0/0.0...	Žádost o podporu	Projekt v plné (fyzické i fi...	Realizace



Položek na stránku 25

Stránka 1 z 1, položky 1 až 2 z 2



MS2014+

 česky  polski  english



Nacházíte se:

Nástěnka

Žadatel

Seznam programů a výzev

Moje projekty

SEZNAM PROGRAMŮ A VÝZEV

- [01 - Operační program Podnikání a inovace pro konkurenceschopnost](#)
- [02 - Operační program Výzkum, vývoj a vzdělávání](#)
- [03 - Operační program Zaměstnanost](#)
- [04 - Operační program Doprava](#)
- [05 - Operační program Životní prostředí](#)
- **[06 - Integrovaný regionální operační program](#)**
- [07 - Operační program Praha - rozvoje ČR](#)
- [08 - Operační program Technická pomoc](#)
- [11 - INTERREG V-A Česká republika - Polsko](#)
- [30 - Operační program potravinové a materiální pomoci](#)
- [DoP - Dohoda o partnerství](#)



06 - INTEGROVANÝ REGIONÁLNÍ OPERAČNÍ PROGRAM

IROP - (06_15_009) - 8. výzva IROP - TECHNICKÁ POMOC - SC 5.1

- [individuální projekt](#)

IROP - (06_16_065) - 64. VÝZVA IROP - SOCIÁLNÍ PODNIKÁNÍ - INTEGROVANÉ PROJEKTY IPRÚ - SC 2.2

- [individuální projekt](#) - s vazbou na integrovaný nástroj

IROP - (06_16_031) - 40. Výzva IROP - VYBRANÉ ÚSEKY SILNIC II. A III. TŘÍDY - INTEGROVANÉ PROJEKTY IPRÚ - SC 1.1

- [individuální projekt](#) - s vazbou na integrovaný nástroj

IROP - (06_16_037) - 41. Výzva IROP - ZEFEKTIVNĚNÍ PREZENTACE, POSÍLENÍ OCHRANY A ROZVOJE KULTURNÍHO DĚDICTVÍ - INTEGROVANÉ PROJEKTY IPRÚ - SC 3.1

- [individuální projekt](#) - s vazbou na integrovaný nástroj

IROP - (06_16_030) - 42. Výzva IROP - VYBRANÉ ÚSEKY SILNIC II. A III. TŘÍDY - INTEGROVANÉ PROJEKTY ITI - SC 1.1

- [individuální projekt](#) - s vazbou na integrovaný nástroj

IROP - (06_16_058) - 45. Výzva IROP - PODPORA POŘIZOVÁNÍ A UPLATŇOVÁNÍ DOKUMENTŮ ÚZEMNÍHO ROZVOJE - INTEGROVANÉ PROJEKTY CLLD - SC 4.1

- [individuální projekt](#) - s vazbou na integrovaný nástroj

IROP - (06_16_036) - 48. Výzva IROP - ZEFEKTIVNĚNÍ PREZENTACE, POSÍLENÍ OCHRANY A ROZVOJE KULTURNÍHO DĚDICTVÍ - INTEGROVANÉ PROJEKTY ITI - SC 3.1

- [individuální projekt](#) - s vazbou na integrovaný nástroj

IROP - (06_16_046) - 51. Výzva - UDRŽITELNÁ DOPRAVA - INTEGROVANÉ PROJEKTY IPRÚ - SC 1.2

- [individuální projekt](#) - s vazbou na integrovaný nástroj

IROP - (06_16_045) - 50. Výzva - UDRŽITELNÁ DOPRAVA - INTEGROVANÉ PROJEKTY ITI - SC 1.2

- [individuální projekt](#) - s vazbou na integrovaný nástroj

IROP - (06_16_038) - 53. Výzva - UDRŽITELNÁ DOPRAVA - INTEGROVANÉ PROJEKTY CLLD - SC 4.1

- [individuální projekt](#) - s vazbou na integrovaný nástroj

IROP - (06_16_073) - 55. výzva IROP - KULTURNÍ DĚDICTVÍ - INTEGROVANÉ PROJEKTY CLLD - SC 4.1

- [individuální projekt](#) - s vazbou na integrovaný nástroj

IROP - (06_16_041) - 58. Výzva IROP - INFRASTRUKTURA PRO PŘEDŠKOLNÍ VZDĚLÁVÁNÍ (ITI) - SC 2.4

- [individuální projekt](#) - s vazbou na integrovaný nástroj



ŽADATEL

NÁPOVĚDA

Nacházíte se: [Nástěnka](#) [Žadatel](#) [Operace](#) [Výběr podvýzvy](#)

Profil objektu

Nová depeše a koncepty

Přehled depeší

Poznámky

Úkoly

Datová oblast žádosti

Identifikace projektu

Identifikace operace

Výběr podvýzvy

Projekt

Specifické cíle

Popis projektu

Indikátory

Horizontální principy

Klíčové aktivity

Cílová skupina

Umístění

Subjekty

Subjekty projektu

CZ NACE

Adresy subjektu

Osoby subjektu

Účty subjektu

Účetní období

VÝBĚR PODVÝZVY



PŘÍSTUP K PROJEKTU



PLNĚ MOCI



KOPÍROVAT



VYMAZAT ŽÁDOST



KONTROLA



FINALIZACE



TISK

Vyberte podvýzvu, ve které chcete podávat žádost do integrovaného nástroje a svoji volbu potvrďte.

ČÍSLO PODVÝZVY

NÁZEV PODVÝZVY



krok 2

krok 1

Potvrdit výběr



Výběr výzvy

Číslo výzvy

Název výzvy

020/06_16_058/CLLD_17_...

17.výzva MAS Slavkovské bojiště-IROP-Územní studie krajiny



NAVIGACE A KONTROLA SPRÁVNOSTI VÝBĚRU VÝZVY A PODVÝZVY



- **IROP - (06_16_058) - 45. výzva IROP - PODPORA POŘIZOVÁNÍ A UPLATŇOVÁNÍ DOKUMENTŮ ÚZEMNÍHO ROZVOJE - INTEGROVANÉ PROJEKTY CLLD - SC 4.1**
- **Dle zaměření následně:**
 - **020/06_16_058/CLLD_17_03_001 - 17. výzva MAS Slavkovské bojiště, z.s.-IROP – Územní studie krajiny**



IS KP2014+



- Nastavení notifikací – prostřednictvím zadání e-mailové adresy či telefonního čísla Vám přijdou informace o příchozích depeších atd.
- Vyplnění jednotlivých záložek v systému v rámci žádosti
 - Povinně se vyplňují žlutě podbarvená pole s vykřičníkem, šedě podbarvená pole jsou nepovinná a bíle podbarvená jsou automaticky vyplňována systémem
- Vyplnění všech záložek v levém menu
- Kontrola žádosti
- Finalizace žádosti



METODIKY A STANOVISKA



- **Zadání ÚSK pro SO ORP – Společný metodický pokyn**
 - <http://www.uur.cz/images/8-stanoviska-a-metodiky/35-zadani-US-krajiny-ORP-23022016.pdf>

- **Osnova zadání územní studie – Metodický pokyn**
 - <http://www.uur.cz/images/8-stanoviska-a-metodiky/od-01-01-2018/06-zadani-uzemni-studie-osnova-mmr-11783-2018.pdf>



DŮLEŽITÉ ODKAZY



- **Obecná pravidla pro žadatele**

https://irop.mmr.cz/getmedia/aa46a530-ad02-4714-924d-ed7fdf27a7ca/Obecna-pravidla-IROP_vydani-1-13_cistopis.pdf.aspx?ext=.pdf

- **Specifická pravidla pro žadatele**

https://irop.mmr.cz/getmedia/d69e7b2a-ad67-4e3f-a413-0ed76df673dc/Specificka-pravidla_45-vyzva_CLLD_1-2.pdf.aspx?ext=.pdf

- **Přílohy specifických pravidel**

https://irop.mmr.cz/getmedia/a7117765-05a0-41c5-b1d6-5a55fc251c42/Prilohy_Specificka-pravidla_45-vyzva_CLLD_1-2.zip.aspx?ext=.zip

- **Strategie CLLD MAS Slavkovské bojiště, z.s.**

<http://slavkovskebojiste.cz/strategie-komunitne-vedeneho-mistniho-rozvoje-mas-slavkovske-bojiste/>



EVROPSKÁ UNIE
Evropský fond pro regionální rozvoj
Integrovaný regionální operační program



MINISTERSTVO
PRO MÍSTNÍ
ROZVOJ ČR

DĚKUJI ZA POZORNOST



Ing. Dana Adamcová, manažerka IROP

732 512 635

adamcova@slavkovskebojiste.cz



SLAVKOVSKÉ
BOJIŠTĚ

www.slavkovskebojiste.cz